

UCHWAŁA NR 185/420/2014
ZARZĄDU POWIATU TUCHOLSKIEGO
z dnia 12 marca 2014 r.

**w sprawie zmiany Regulaminu Organizacyjnego Powiatowego Urzędu Pracy
w Tucholi**

Na podstawie art. 36 ust. 1 ustawy z dnia 5 czerwca 1998 r. o samorządzie powiatowym (Dz. U. z 2013 r., poz. 595 z późn. zm.) oraz § 62 ust. 3 pkt 19 Statutu Powiatu Tucholskiego przyjętego uchwałą Nr XVIII/147/2012 Rady Powiatu Tucholskiego z dnia 22 czerwca 2012 r. (Dz. U. Woj. Kuj. – Pom., poz. 1514 z późn. zm.)

Zarząd Powiatu Tucholskiego
uchwala, co następuje:

§1. W Regulaminie Organizacyjnym Powiatowego Urzędu Pracy w Tucholi stanowiącym załącznik do uchwały Nr 45/115/2011 Zarządu Powiatu Tucholskiego z dnia 29 września 2011 r. w sprawie przyjęcia Regulaminu Organizacyjnego Powiatowego Urzędu Pracy w Tucholi

1. § 10 ust. 1 pkt 1 otrzymuje brzmienie:

„1) Centrum Aktywizacji Zawodowej (CAZ), w skład którego wchodzi:

- a) kierownik CAZ,
- b) stanowisko ds. pośrednictwa pracy,
- c) stanowisko ds. poradnictwa zawodowego i informacji zawodowej,
- d) stanowisko ds. szkoleń i rozwoju zawodowego,
- e) stanowisko ds. pomocy w aktywnym poszukiwaniu pracy (lider klubu pracy),
- f) samodzielne stanowisko ds. instrumentów rynku pracy,
- g) samodzielne stanowisko ds. programów,”

2. Wprowadza się zmianę załącznika nr 1 do Regulaminu Organizacyjnego Powiatowego Urzędu Pracy w Tucholi, w brzmieniu stanowiącym załącznik do niniejszej uchwały.

§2. Wykonanie uchwały zleca się Dyrektorowi Powiatowego Urzędu Pracy w Tucholi.

§3. Uchwała wchodzi w życie z dniem podjęcia.

Zarząd Powiatu

Dorota Gromowska

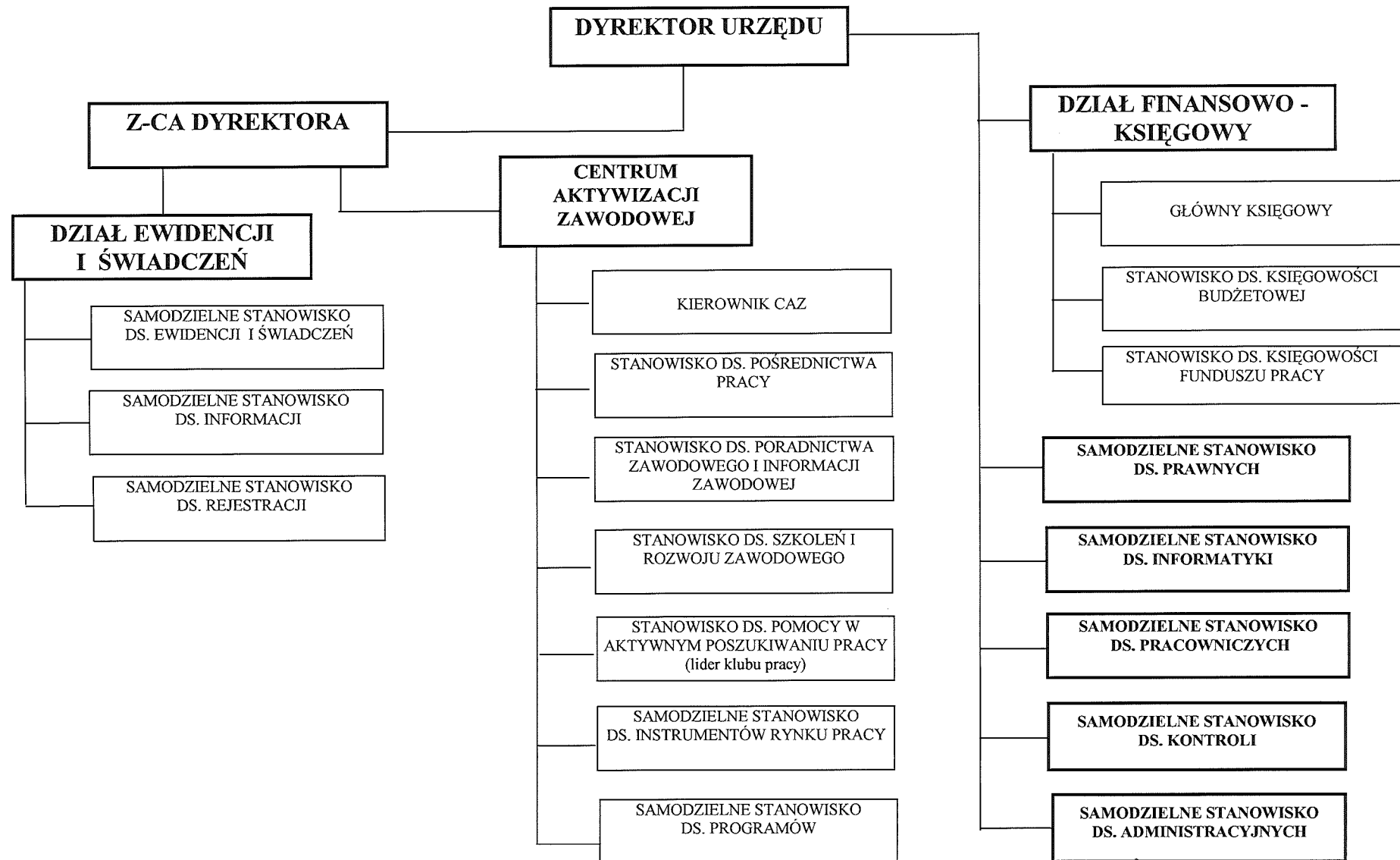
Wiktor Metkowski

Wojciech Kociński

Handwritten signatures of the three members of the County Council: Dorota Gromowska, Wiktor Metkowski, and Wojciech Kociński. The signatures are written in black ink and are positioned to the right of the names, overlapping the dotted lines.

Załącznik nr 1 do Regulaminu Organizacyjnego PUP w Tucholi

SCHEMAT ORGANIZACYJNY POWIATOWEGO URZĘDU PRACY W TUCHOLI



PRZEWODNICZĄCA ZARZĄDU
POWIATU TUCHOLSKIEGO
Dorota Gromowska