

UCHWAŁA NR 38/100/2011
ZARZĄDU POWIATU TUCHOLSKIEGO
z dnia 29 sierpnia 2011 r.

w sprawie wyrażenia opinii dotyczącej pozbawienia kategorii części drogi powiatowej nr 1103C relacji Orzełek - Witkowo.

Na podstawie art. 6 a ust. 2 ustawy z dnia 21 marca 1985 roku o drogach publicznych (Dz. U. z 2007r. Nr 19, poz. 115 z późniejszymi zmianami) i art. 32 ust. 1 ustawy z dnia 5 czerwca 1998r. o samorządzie powiatowym (tekst jednolity z 2001 r. Dz. U. Nr 142, poz. 1592 z późniejszymi zmianami)

Zarząd Powiatu Tucholskiego
uchwala, co następuje:

§1

Zaopiniować pozytywnie zaliczenie części drogi powiatowej nr 1103C relacji Orzełek – Witkowo, na odcinku o długości 4,242 km, do kategorii dróg wewnętrznych Nadleśnictwa Lutówko, której przebieg zaznaczono na mapie będącej załącznikiem do niniejszej uchwały.

§2

Wykonanie uchwały powierza się Przewodniczącemu Zarządu.

§3

Uchwała wchodzi w życie z dniem podjęcia.

Zarząd Powiatu

Dorota Gromowska.....

Wiktor Metkowski.....

Jan Przybysz.....

Wojciech Kociński.....

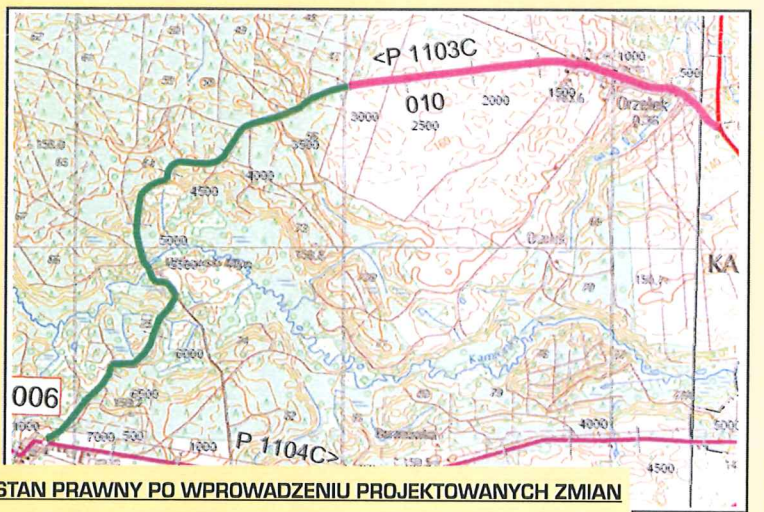
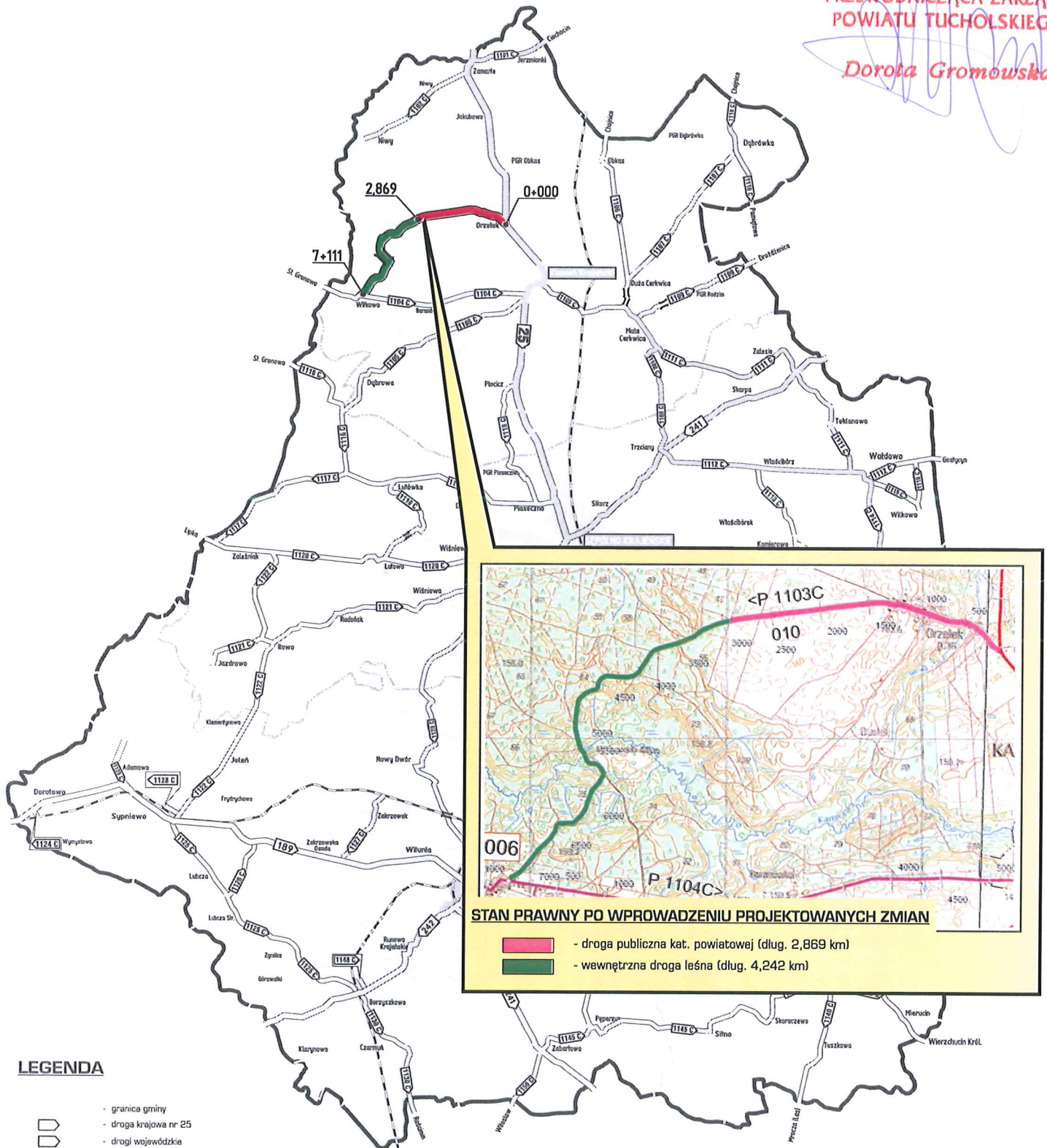


Załącznik graficzny

do „Projektu zmian w sieci dróg publicznych
kategorii powiatowej Powiatu Sępoleńskiego”

PRZEWODNICZĄCA ZARZĄDU
POWIATU TUCHOLSKIEGO

Dorota Gromowska



STAN PRAWNY PO WPROWADZENIU PROJEKTOWANYCH ZMIAN

- droga publiczna kat. powiatowej (długość 2,869 km)
- wewnętrzna droga leśna (długość 4,242 km)

LEGENDA

- granica gminy
- droga krajowa nr 25
- drogi wojewódzkie
- drogi powiatowe
- inne drogi
- obiekty mostowe
- obszary zabudowane, wsie
- obszary miejskie, granice miast
- siedziba powiatu
- siedziby gmin