

**Nazwa Przedsięwzięcia:**

# MAPA SYTUACYJNO-WYSOKOŚCIOWA do celów projektowych

Skala 1:1000

Ark. nr 3

Woj.: kujawsko-pomorskie  
Powiat: tucholski  
Gmina: Gostycyn

GOSTYCYN

Ark. mapy 344.231.032,041,213.243  
KERG 1885-2/2008  
Tuchola, dn. 02.06.2008r.

## LEGENDA

- Nawierzchnia bitumiczna (jezdnia drogi, ścieżka rowerowa, zjazd)
- Nawierzchnia z kostki brukowej gr. 8 cm (ścieżka rowerowa)
- Nawierzchnia z kostki brukowej gr. 8 cm (parking, załoga postojowa)
- Nawierzchnia z kostki brukowej gr. 8 cm (zjazd)
- Projektowana powierzchnia nasadzeń drzew
- Pobocza ziemne
- Pobocza umocnione kruszywem

- SPR-n Projektowany separator
- SCH-n Projektowana studnia chtonna
- S-n Projektowana studzienka kanalizacyjna
- 250 PP Sn-10 Projektowany kolektor deszczowy
- W-n Projektowany wpuść uliczny
- Projektowane umocnienie brukiem wlotu/wylotu przepustu
- Drzewa do usunięcia

Telekomunikacja Polska S.A.  
Pion Technicznej Obsługi Klienta  
Rozwój i Gospodarka Zasobami Regionu Północnego  
Dział Zarządzania Zasobami Fizycznymi  
ul. Marii Skłodowskiej-Curie 60  
85-733 Bydgoszcz

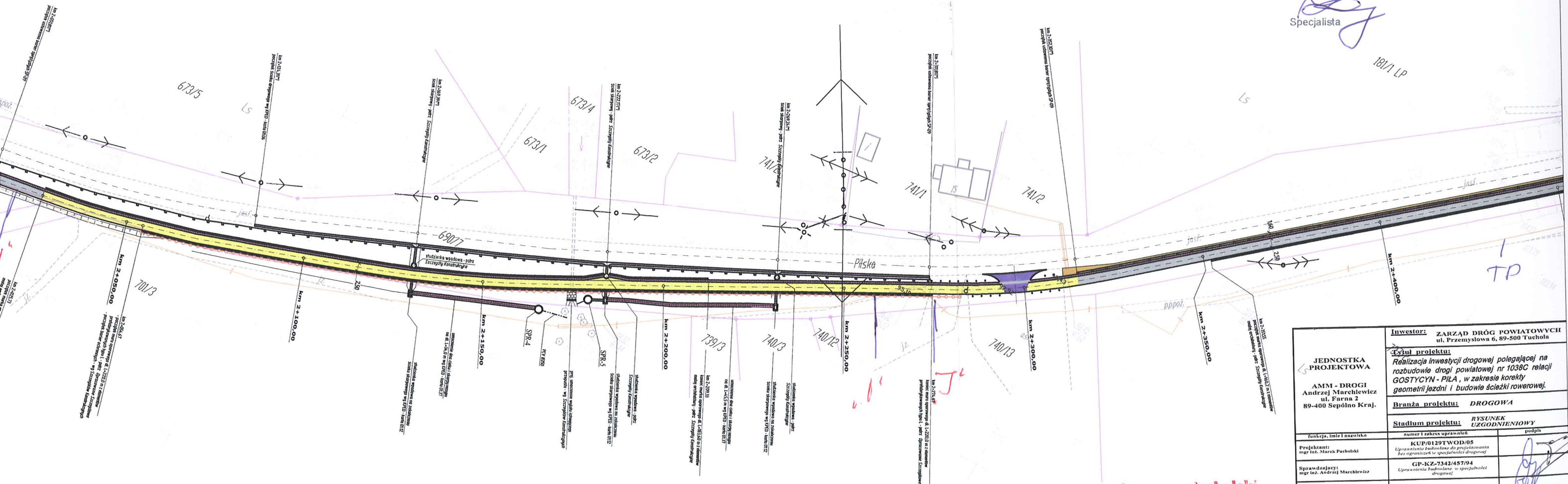
30.06.08

22.06.08

Mieczysław Kotlienga

Specjalista

18/1 LP



Starosta Tucholski  
(3)

|                                                                                                                                                                                                        |                                                                                                                             |                                                                               |                        |
|--------------------------------------------------------------------------------------------------------------------------------------------------------------------------------------------------------|-----------------------------------------------------------------------------------------------------------------------------|-------------------------------------------------------------------------------|------------------------|
| <b>JEDNOSTKA PROJEKTOWA</b><br>AMM - DROGI<br>Andrzej Marchewicz<br>ul. Farna 2<br>89-400 Sępólno Kraj.                                                                                                |                                                                                                                             | <b>Investor:</b> ZARZĄD DRÓG POWIATOWYCH<br>ul. Przemysłowa 6, 89-500 Tuchola |                        |
| <b>Tytuł projektu:</b><br>Realizacja inwestycji drogowej polegającej na rozbudowie drogi powiatowej nr 1038C relacji GOSTYCYN - PIŁA, w zakresie korekty geometrii jezdni i budowie ścieżki rowerowej. |                                                                                                                             | <b>Branża projektu:</b> DROGOWA                                               |                        |
| <b>Stadium projektu:</b> RYSUNEK UZGODNIENIOWY                                                                                                                                                         |                                                                                                                             | podpis                                                                        |                        |
| Funkcja, imię i nazwisko<br>Projektant:<br>mgr inż. Marek Pacholski                                                                                                                                    | numer i zakres uprawnień<br>KUP/0129TWO/05<br>Uprawnienia budowlane do projektowania bez ograniczeń w specjalności drogowej |                                                                               |                        |
| Sprawdzający:<br>mgr inż. Andrzej Marchewicz                                                                                                                                                           | GP-KZ-7342/457/94<br>Uprawnienia budowlane w specjalności drogowej                                                          |                                                                               |                        |
| Asystent projektanta:<br>mgr inż. Dariusz Kędziora                                                                                                                                                     | .....                                                                                                                       |                                                                               |                        |
| Asystent projektanta:<br>mgr inż. Łukasz Ziomek                                                                                                                                                        | .....                                                                                                                       |                                                                               |                        |
| <b>Tytuł rysunku:</b><br>PROJEKT ZAGOSPODAROWANIA TERENU                                                                                                                                               |                                                                                                                             | Nr rysunku:<br>.....                                                          | Skala rysunku:<br>1:30 |
|                                                                                                                                                                                                        |                                                                                                                             | czerwiec 2009 r.                                                              |                        |