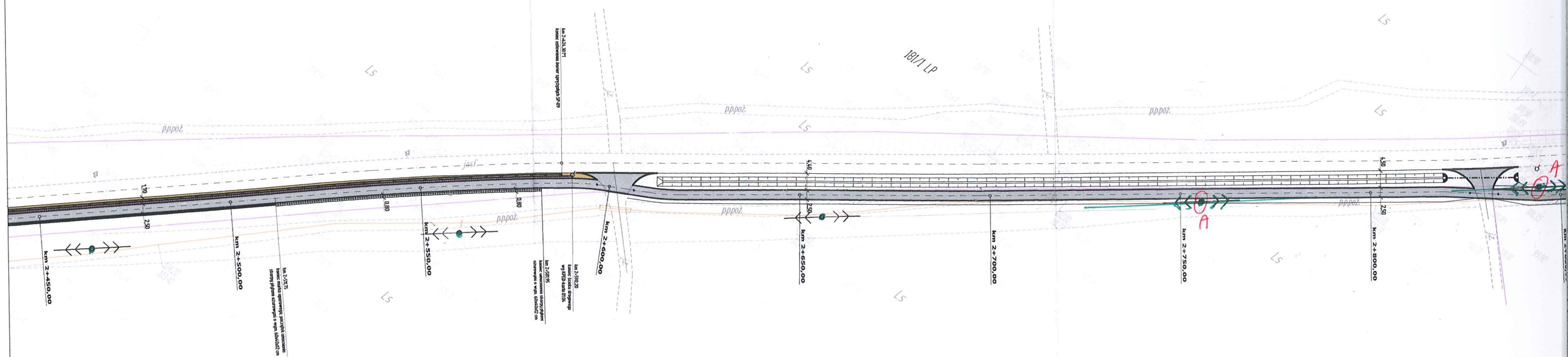


## RYSUNEK UZGODNIENIOWY

### Nazwa Przedsięwzięcia:

"Realizacja Inwestycji Drogowej Polegającej Na Rozbudowie Drogi Powiatowej Nr 1038C Gostycyn-Piła w Zakresie Korekty Geometrii Jezdni oraz Budowy Ścieżki Rowerowej"



NIOWY

ej Polegającej Na Rozbudowie Drogi  
n-Piła w Zakresie Korekty Geometrii  
owerowej"

# MAPA SYTUACYJNO-WYSOKOŚCIOWA do celów projektowych

Skala 1:1000  
Ark. nr 4

Woj.: kujawsko-pomorskie  
Powiat: tucholski  
Gmina: Gostycyn

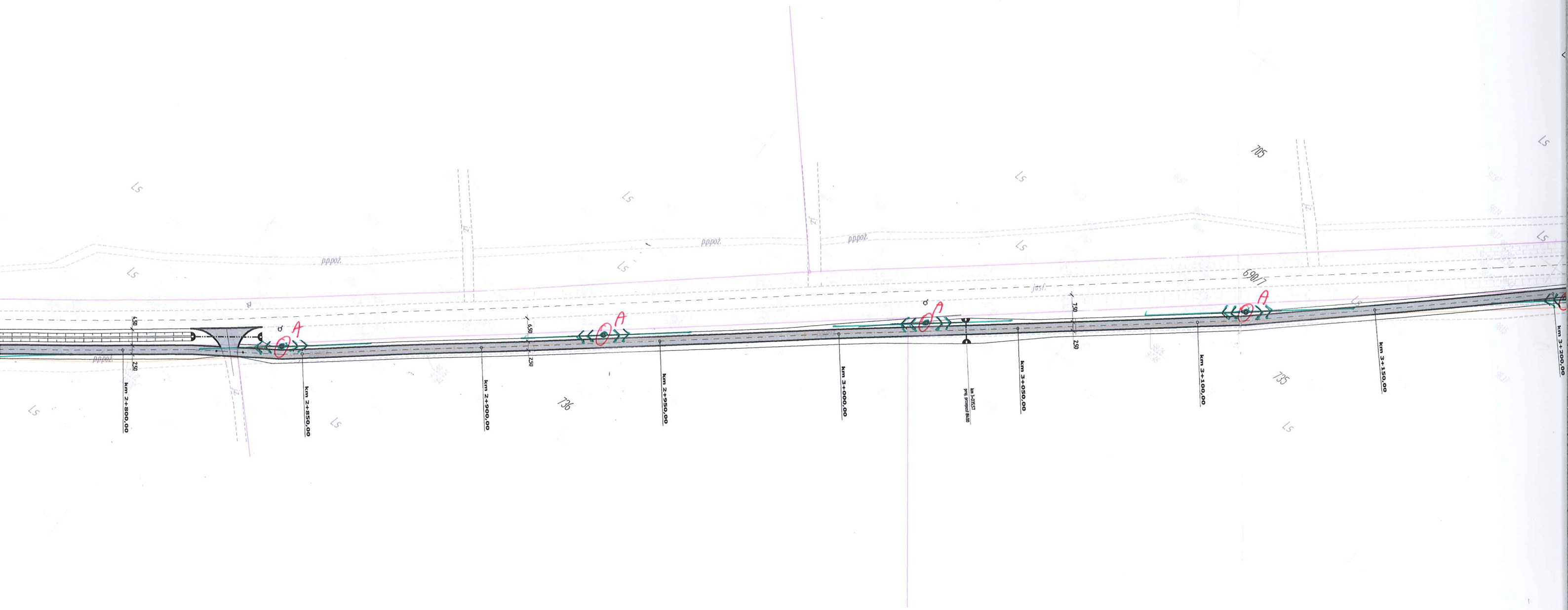
Obwód GOSTYCYN

Ark. mapy 344.213.243,,244,,242  
KERG 1885-2/2008  
Tuchola, dn. 02.06.2008r.

## LEGENDA

- Nawierzchnia bitumiczna (jezdnia drogi, ścieżka rowerowa, zjazd)
- Nawierzchnia z kostki brukowej gr. 8 cm (ścieżka rowerowa)
- Nawierzchnia z kostki brukowej gr. 8 cm (parking, zatoka postojowa)
- Nawierzchnia z kostki brukowej gr. 8 cm (zjazd)
- Projektowana powierzchnia nasadzeń drzew
- Pobocza ziemne
- Pobocza umocnione kruszywem

- SPR-n Projek
- SCH-n Projek
- S-n Projek
- 250 PP Sn-10 Projek
- W-n Projek
- Projek
- Drzew



Starosta Tucholski  
(3)

# MAPA SYTUACYJNO-WYSOKOŚCIOWA

## do celów projektowych

Skala 1:1000

Ark. nr 4

Woj.: kujawsko-pomorskie  
Powiat: tucholski  
Gmina: Gostycyn

Okręg GOSTYCYN

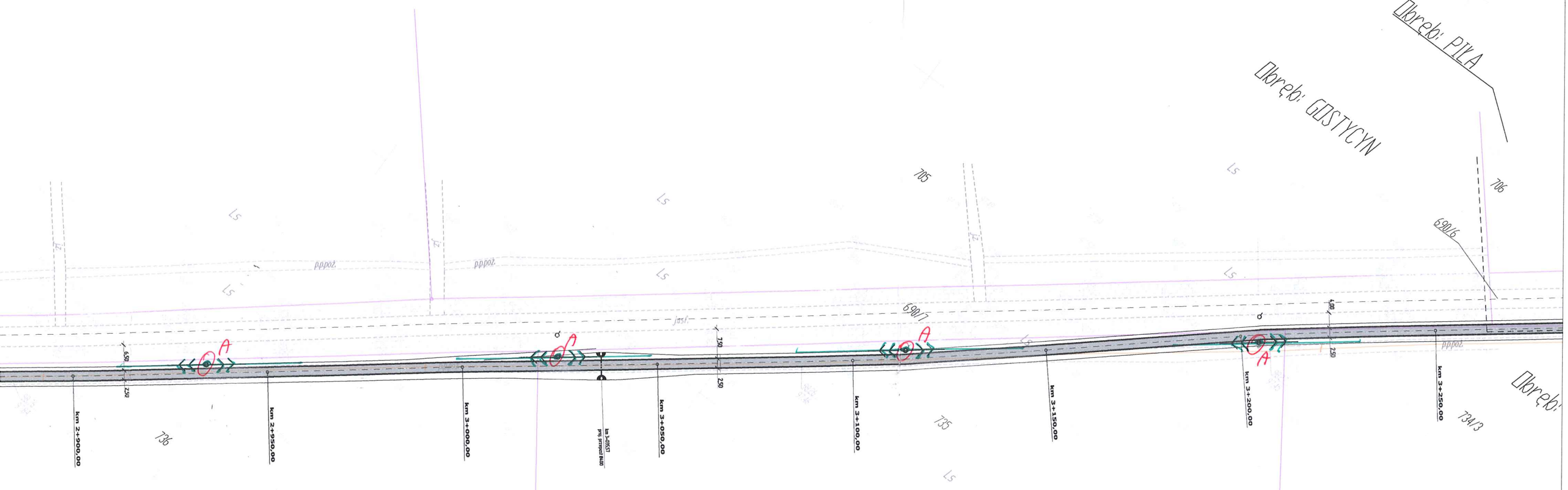
Ark. mapy 344.213.243, 244, 242  
KERG 1885-2/2008  
Tuchola, dn. 02.06.2008r.

### LEGENDA

- Nawierzchnia bitumiczna (jezdnia drogi, ścieżka rowerowa, zjazd)
- Nawierzchnia z kostki brukowej gr. 8 cm (ścieżka rowerowa)
- Nawierzchnia z kostki brukowej gr. 8 cm (parking, zatoka postojowa)
- Nawierzchnia z kostki brukowej gr. 8 cm (zjazd)
- Projektowana powierzchnia nasadzeń drzew
- Pobocza ziemne
- Pobocza umocnione kruszywem

- SPR-n Projektowany separator
- SCH-n Projektowana studnia chtonna
- S-n Projektowana studzienka kanalizacyjna
- 250 PP Sn-10 Projektowany kolektor deszczowy
- W-n Projektowany wpusty uliczne
- Projektowane umocnienie brukiem wlotu/wylotu przepustu
- Drzewa do usunięcia

ENEA Operator Sp. z o.o.  
REJON DYSTRYBUCJI  
CHOJNICE (2)  
uzg. 477/09  
zaakceptowano  
dn. 24.08.2013.



Starosta Tucholski  
(3)

<b>JEDNOSTKA PROJEKTOWA</b>  <b>AMM - DROGI</b> Andrzej Marchewicz ul. Farna 2 89-400 Sepólno Kraj.	<b>INWESTOR:</b> ZARZĄD DRÓG POWIATOWYCH ul. Przemysłowa 6, 89-500 Tuchola		
	<b>Tytuł projektu:</b> Realizacja inwestycji drogowej polegającej na rozbudowie drogi powiatowej nr 1038C relacji GOSTYCYN - PIŁA, w zakresie korekty geometrii jezdni i budowie ścieżki rowerowej.		
	<b>Branża projektu:</b> DROGOWA		
	<b>Stadium projektu:</b> RYSUNEK UZGODNIENIOWY		
funkcja, imię i nazwisko Projektant: mgr inż. Marek Pacholski	KUP/0129TWOD/05 Uprawnienia budowlane do projektowania bez ograniczeń w specjalności drogowej	podpis	
Sprawdzający: mgr inż. Andrzej Marchewicz	UAN/8345/847/84 Uprawnienia budowlane do projektowania bez ograniczeń w specjalności drogowej	podpis	
Asystent projektanta: mgr inż. Dariusz Kędziara	.....	podpis	
Asystent projektanta: mgr inż. Łukasz Złotek	.....	podpis	
Tytuł rysunku: PROJEKT ZAGOSPODAROWANIA TERENU	Nr rysunku: .....	Skala rysunku: 1:30	Data rysunku: czerwiec 2009 r.

27