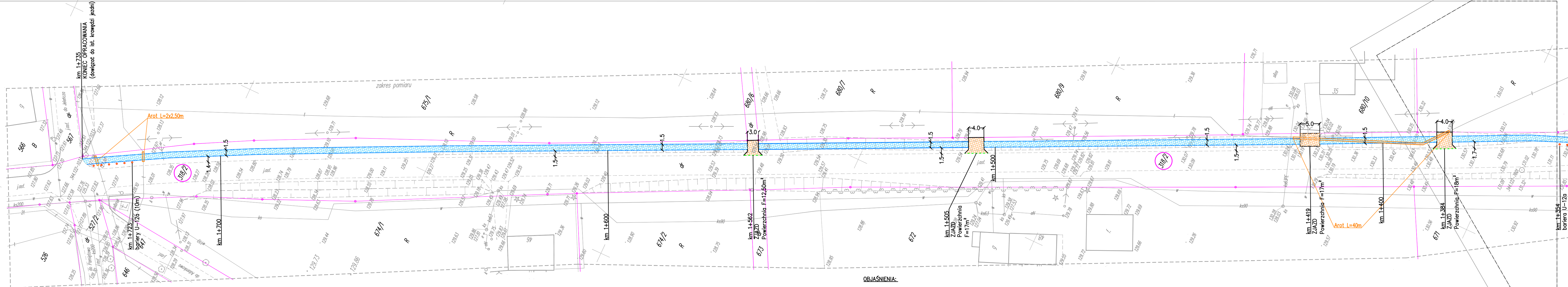


MAPA SYTUACYJNO-WYSOKOŚCIOWA
do celów projektowych
Skala 1:500
Arkusze nr 2

Jednostka ewidencyjna: Kęsowo [041603_2]
Obręb ewidencyjny: Kęsowo [Nr 0003]

Układ współrzędnych płaskich 1965/3, wysokości Kronsztadt 86
Ark. mapy 344.122.232; 344.122.234; 344.122.243
KERG 1828-19/2013
Tuchola, dn. 10.09.2013r.
Obciążenie gruntowych nie badano.

Wyk.
GEO-MAP
Biuro Usług Geodezyjnych
i Obrótu Nieruchomościami
Marek Mysza
52 334 89 01
geomap@tuchola.pl



- OBJAŚNIENIA:**
- utwardzenie powierzchni zjazdu kostką betonową szarą, gr. 8cm (w granicach pasa drogowego)
 - chodnik z kostki betonowej bezfazowej, gr. 8cm
 - krawężnik betonowy o wym. 15x22x100cm
 - obrzeże betonowe o wym. 8x30x100cm
 - opornik drogowy o wym. 12x25x90cm
 - ścianka oporowa typu "L"
 - bariera sprężysta SP-09
 - bariera U-12a
 - zabezpieczenie kabla rur dwudzielną typu Arot
 - nr ewid. działki objętej opracowaniem

MAPA SYTUACYJNO-WYSOKOŚCIOWA

do celów projektowych

Skala 1:500

Arkusz nr 1

Jednostka ewidencyjna: Kęsowo [041603_2]
 Obręb ewidencyjny: Kęsowo [Nr 0003]

Układ współrzędnych płaskich 1965/3, wysokości Kronsztadt 86
 Ark. mapy 344.122.232
 KERG 1828-19/2013
 Tuchola, dn. 10.09.2013r.
 Obciążenia gruntowych nie badano.

Wyk.
 GEO-MAP
 Biuro Usług Geodezyjnych
 i Obrotu Nieruchomościami
 Marek Myszka
 52 334 89 01
 geomap@tuchola.pl

1540835101
 5008332101