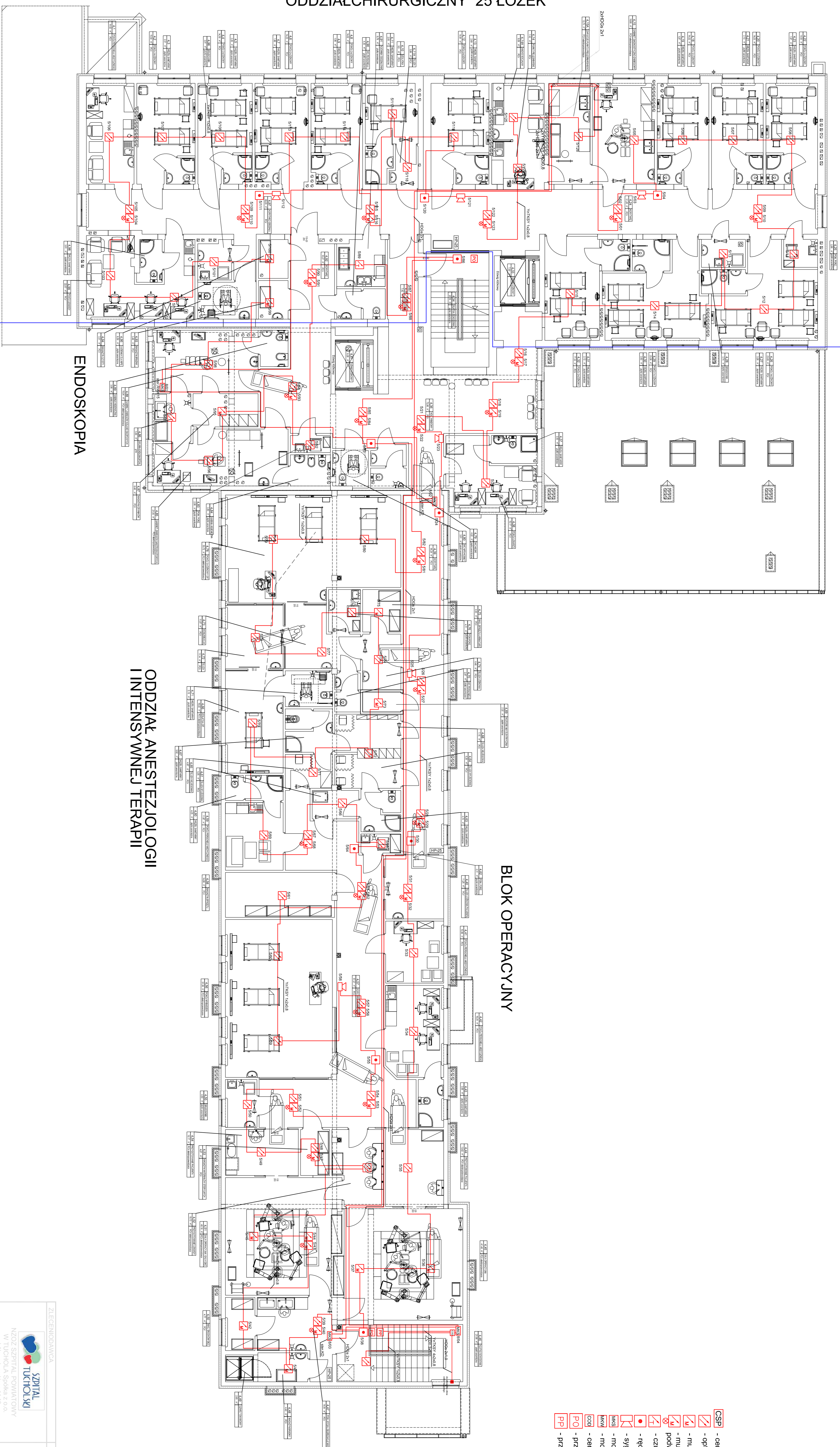


ODDZIAŁ CHIRURGICZNY 25 ŁÓZEK



- CSP - centrala GSP
- OP - optyczna czujka dymu
- M - multisensorowa czujka dymu
- M2 - multisensorowa czujka dymu nad sufitem
- M3 - podwieszonym ze wskaźnikiem zażalenia
- T - czujka różniczkowa temperatury
- R - ręczny ostrzegacz pożaru ROP
- S - sygnalizator akustyczny
- KMS - moduł kontrolio-stenijowy
- KMY - moduł stenijowy 4+ - wysładowy
- COB - centrala oddymiania
- PO - przycisk oddymiania
- PP - przycisk przewietrzania

ETAP II

ETAP I

ENDOSKOPIA

ODDZIAŁ ANESTEZJOLOGII I INTENSYWNEJ TERAPII

BLOK OPERACYJNY

ZLECENIODAWCA NZOZ SZPITAL POWIATOWY W TUROCHOLE Spółka z o.o. ul. Nowowojkowska 14-18 85-400 Turcja www.szpitalturocki.pl		INWESTOR NZOZ SZPITAL POWIATOWY W TUROCHOLE Spółka z o.o. ul. Nowowojkowska 14-18 85-400 Turcja www.szpitalturocki.pl	
*Przebudowa, dobudowa i modernizacja szpitala powiatowego w Turcji - realizacja GSP - zgodnie ze scenariusz instalacji			
BIURO PROJEKTOWE 			
PROJEKTANT: Andrzej Nowakowski ul. Turcji 10 85-700 Turcja tel. 867 95 919		OPRACOWAŁ: Andrzej Białucha ul. Turcji 10 85-700 Turcja tel. 867 95 919	
KOD OBIEKTU SZT	BUDOWA ELE	ETAP EXE	NR PROJEKTU 0015
TYTUŁ OBRÓBKI RZUT III PIĘTRA INSTALACJA SAP		NR PRZEGLĄDU C5	
DATA 2012-12		STRONA 1:100	