

PROJEKT ZAGOSPODAROWANIA DZIAŁKI

nr. 2086/2 w Tucholi przy ul. Podgórznej 3

Starosta Tucholski

Załącznik do decyzji

NUMEROWY OŚWIADCZENIE

3557550.00
5999950.00

Mapa sytuacyjno - wysokościowa
d/c projektowych
skala 1 : 500

Jednostka ewidencyjna: Tuchola-Miasto (041606_4)
Obręb ewidencyjny: Miasto Tuchola (0001)
Działka: 2086/2

Osnowa pozioma: układ 1965
Osnowa wysokościowa: Kronsztadt 1986
Data opracowania mapy: 25.04.2012
KERG 1829-82/2012

Wykonawca:
PRZEDSIĘBIORSTWO GEODEZYJNE s.c.
Wiesław Mróz - Krystyna Swońska
89-500 Tuchola, ul.E.Orzeszkowej 13

(Handwritten notes and signatures)

(Detailed handwritten notes regarding the project and legal aspects)

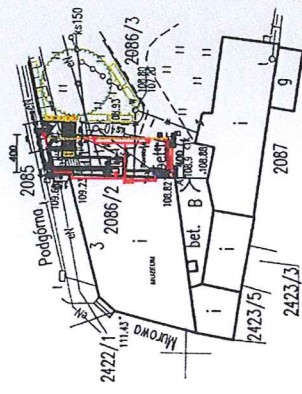
(Handwritten statement: Niecierpym oświadczam, że projekt zagospodarowania działki...)

(Handwritten signature and date: tech. bud. Stanisław Weller, 2012/08/25)

LEGENDA:

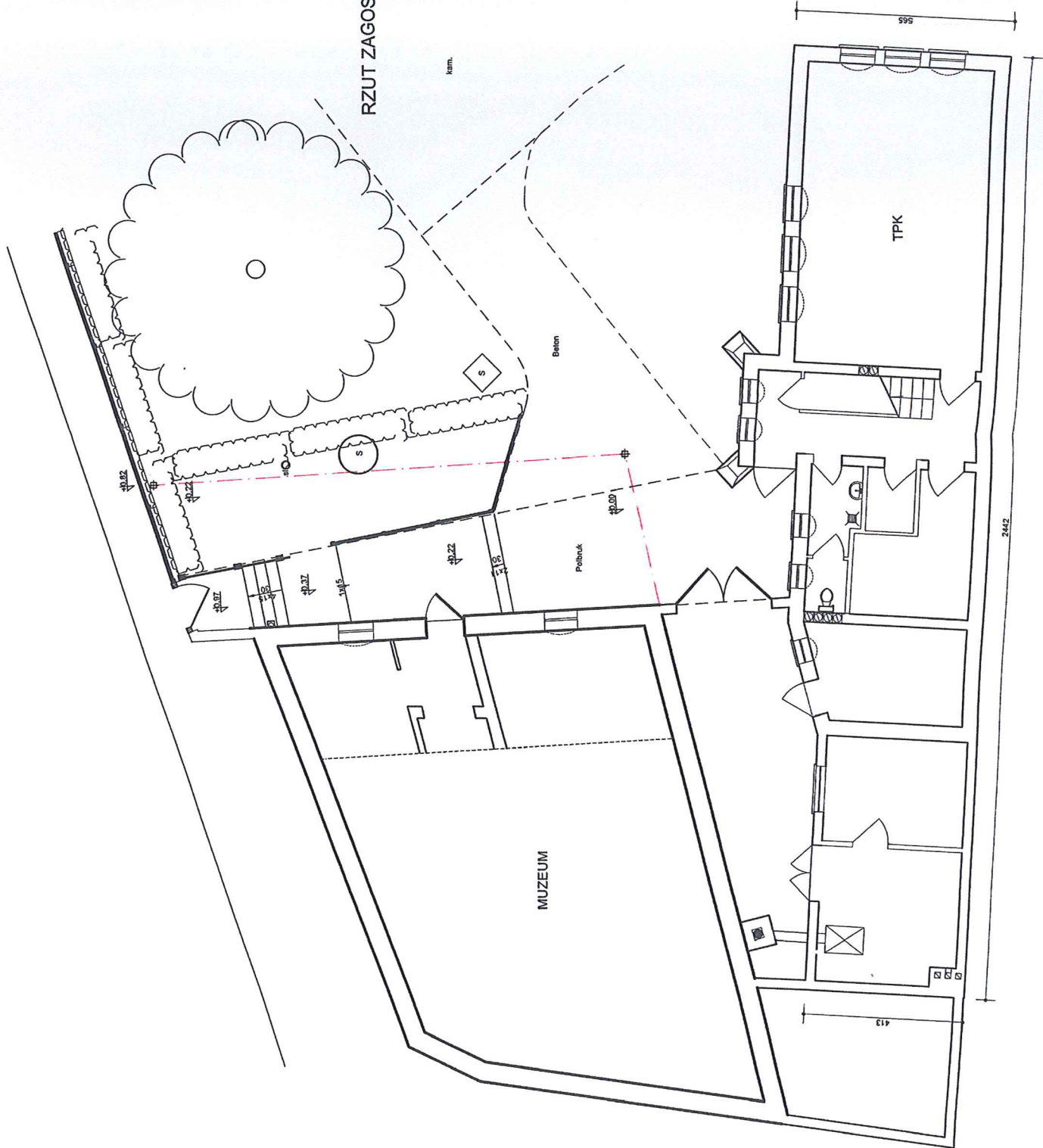
- słupek graniczny
- Sk - Studzienka kanalizacji sanitarnej
- Sw - Studzienka wodociągowa
- opaska zwirowa
- zieleniska (trawniki, krzewy)
- kwietnik
- Starobruk - teren utwardzony kostką betonową typu Starobruk
- lawka parkowa
- 1 - obwód zasilania infomatu
- 2 - obwód zasilania oświetlenia lamp chodnikowych
- 3 - obwód zasilania oświetlenia kinkietów
- 4 - obwód zasilania oświetlenia bramy i tablicy
- oprawy zewnętrzne (Lz lampy wpuszczane)
- oprawy zewnętrzne (Lb lampa bramowa, K kinkiety)

A,B,C,D - granice opracowania



Nazwa lokalizacji	PRZEBUDOWA ZAGOSPODAROWANIA DZIAŁKI 89-500 Tuchola ul. Podgórzna 3, dz. nr. 2086/2	0
Inwestor adres	STAROSTWO POWIATOWE W TUCHOLI 89-500 Tuchola ul. Pocztowa 7	1 : 500
Tytuł	PROJEKT ZAGOSPODAROWANIA DZIAŁKI	30.10.2012 r.
Projektant	Stanisław Weller	
Aut. Kwal.	UAMHC/271/12/1000000000 - budownia	
Projektant	Janusz Fijałkowski	
Eksp.	UAMHC/271/027/0000 - budownia	

RZUT ZAGOSPODAROWANIA DZIAŁKI
(Inwentaryzacja)



Nazwa lokalizacja	PRZEBUDOWA ZAGOSPODAROWANIA DZIAŁKI 89-500 Tuchola ul. Podgomska 3, dz. nr. 2086/2	1
Investor adres	STAROSTWO POWIATOWE W TUCHOLI 89-500 Tuchola ul. Pocztowa 7	1:10 skala
Typu rysunku	INWENTARYZACJA ZAGOSPODAROWANIA DZIAŁKI	30.10.2012 r. data
Projektant nr. upr.	Stanisław Weller UMHC-721013086 konstrukcyjno - budowlane	

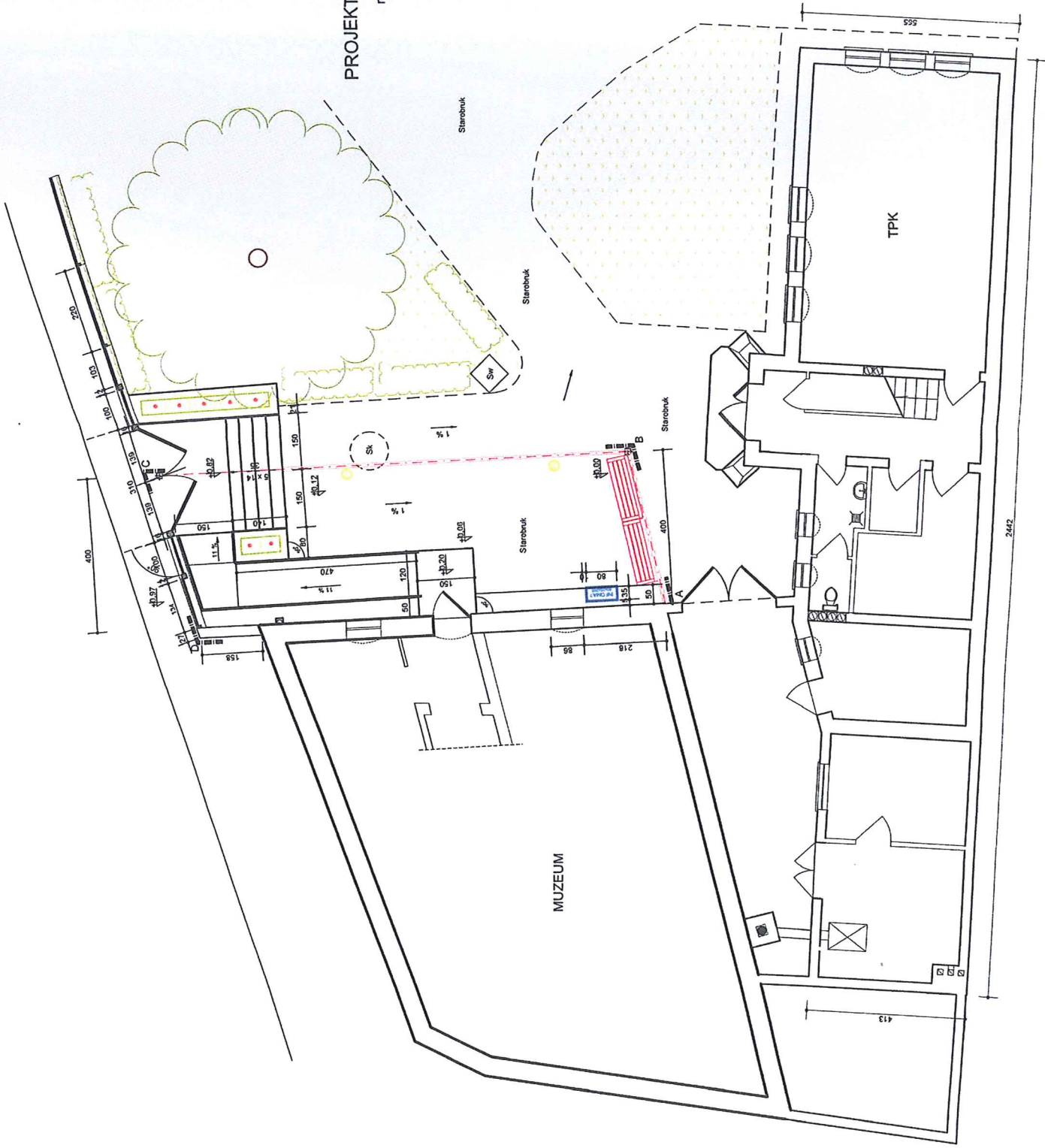
PROJEKT ZAGOSPODAROWANIA DZIAŁKI

nr. 2086/2 w Tucholi przy ul. Podgómej 3

LEGENDA:

- # - słupak graniczny
- Sk - Studzienka kanalizacji sanitarnej
- Sw - Studzienka wodociągowa
- Op - opaska zulkrowa
- Tr - trawniki
- Kw - kwiatki
- St - teren utwardzony kostką betonową typu Starobruk
- Lp - lawka parkowa
- Opw - oprawy zewnętrzne wpuszczane w chodnik
- Inf - informant
- A.B.C.D - teren opracowania

stażownik do decyzji:
mgr inż. **GRZEGorz TUCHOŁA**
Z up. Starosty:
Krzysztof BŁĘDZIŃSKI
"serwisik Rezerwa Białobłociszewo"



Nazwa lokalizacja	PRZEBUDOWA ZAGOSPODAROWANIA DZIAŁKI 89-500 Tuchola ul. Podgorna 3, cz. nr. 2086/2	2
Investor adres	STAROSTWO POWIATOWE W TUCHOLI 89-500 Tuchola ul. Pocztowa 7	1: 10 mm/ku
Tytuł rysunku	PROJEKT ZAGOSPODAROWANIA DZIAŁKI	30.10.2017 r.
Projektant nr. upr.	Stanisław Weller UAN42210103965: architektura - budowlana	

PROJEKT ZAGOSPODAROWANIA DZIAŁKI

nr. 2086/2 w Tucholi przy ul. Podgórznej 3

Mapa sytuacyjno - wysokościowa
d/c projektowych
skala 1 : 500

Jednostka ewidencyjna: Tuchola-Miasto (041606_4)
Obręb ewidencyjny: Miasto Tuchola (0001)
Działka: 2086/2

Osnowa pozioma: układ 1965
Osnowa wysokościowa: Kronstadt 1986
Data opracowania mapy: 25.04.2012
KERG 1829-82/2012

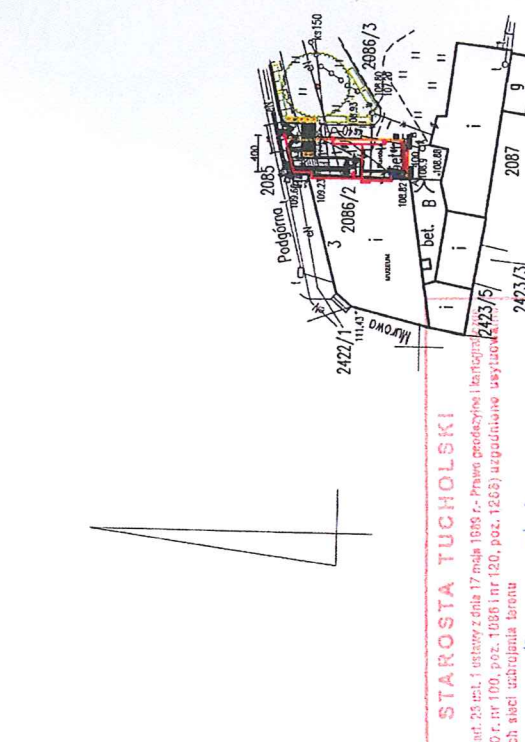
Wykonawca:
PRZEDSIĘBIORSTWO GEODEZYJNE s.c.
Wiesław Mróz - Krystyna Swoińska
89-500 Tuchola, ul.E.Orzeszkowej 13

3557550.00
5999950.00

LEGENDA:

- # - słupek graniczny
- Sk - Studzienka kanalizacji sanitarnej
- Sw - Studzienka wodociągowa
- - opaska żwirowa
- - zieleniska (trawniki, krzewy)
- - kwietnik
- Strobuk - teren utwardzony kostka betonowa typu Starobruk
- - lawka parkowa
- 1 - obwód zasilania infomatu
- 2 - obwód zasilania oświetlenia lamp chodnikowych
- 3 - obwód zasilania oświetlenia kinkietów
- 4 - obwód zasilania oświetlenia bramy i tablicy
- ⊙ - oprawy zewnętrzne (Lz lampy wpuszczane)
- ⊙(K) - oprawy zewnętrzne (Lb lampa bramowa, K kinkiety)

A,B,C,D - granice opracowania



STAROSTA TUCHOLSKI
Na podstawie art. 28, ust. 1 ustawy z dnia 17 maja 1988 r. Prawo geodezyjne i kartograficzne (Dz. U. z 2000 r. nr 100, poz. 1086 i nr 120, poz. 1266) uzgodniłem wystawienie projektowanych sieci utrudniająca teren.

nieujęta linia zasilająca

Uzgodnienie sieci utrudniająca teren: podjęta wytyczona i gładziwyb inwestycji wykonywanej przed poniesieniem kosztów wytyczona pod kierownictwem W razie niezapowiedzi realizacji sieci utrudniająca teren z uzgodnieniem projektantów zobowiązany jest przedłożyć mapę z wytyczoną linią zasilającą w wytyczonych wytyczonych organach administracji samorządowej (gminnej). Uzgodnienie wytyczona utrudniająca teren: uzgodniona linia zasilająca w wytyczonych organach 3 lat od dnia wydania decyzji w sprawie uzgodnienia wytyczona utrudniająca teren.

Uzgodnienie brzoziwole w projekcie, o którym mowa w § 13 rozporządzenia Ministerstwa Rolnictwa i Rezerwy Lasy z dnia 2 kwietnia 2001 r. W sprawie wydawania świadectw sieci utrudniająca teren oraz załączników uzgodnienia dokumentacji projektowej Dz. U. nr 32, poz. 433).

Nr ewid. 24.66.30.339.2012, Tuchola, dnia 5.11.2012

REGISTR PRACOWNIKÓW
K.A. SKR. P. 150

Niniejszym oświadczam, że projekt zagospodarowania działki opracowano na podstawie mapy sytuacyjno - wysokościowej, która jest zgodna z oryginałem przyjętym do zasobów Powiatowego Ośrodka Dokumentacji Geodezyjnej i Kartograficznej w Tucholi dnia 25.04.2012 r., KERG 1829-82/2012

tech. bud. Stanisław Weiler
Opinanie wydane na podstawie art. 104 § 1 pkt 1) ustawy z dnia 15 lutego 2006 r. o wytyczeniu granic i konstatacji granic (tzw. ustawa o granicach)

Nazwa	PRZEBUDOWA ZAGOSPODAROWANIA DZIAŁKI	0
Adres	89-500 Tuchola ul. Podgórze 3, dz. nr. 2086/2	1,500
Wzrost	STAROSTWO POWIATOWE W TUCHOLI	20 10 2012
Typ	PROJEKT ZAGOSPODAROWANIA DZIAŁKI	9
Projektant	Stanisław Weiler	
Autor	Uchwała nr 271/2012, Komisja Wykonawcza	
Projektant	Jerzy Poliszczek	
Instalacja	Instalacja - elektryczna	

Starosta
Tuchola
Zaproszenie
Przewodniczący Zarządu Powiatowego
Tuchola