

BRANŻA
ELEKTRYCZNA

OPIS TECHNICZNY

1. Przedmiot opracowania.

Przedmiotem opracowania jest projekt zewnętrznej instalacji elektrycznej zasilającej projektowany infomat oraz oświetlenie zewnętrzne istniejącego budynku muzeum usytuowanego w Tucholi przy ul. Podgórnej 3, dz. nr 2086/2. Instalację elektryczną wykonano w ramach istniejącej umowy, a moc projektowanej instalacji nie przekracza wartości z umowy.

2. Zasilanie obiektu.

Zasilanie tablicy rozdzielczej TR przewodem YDYp 3 x 2,5 mm² z istniejącej rozdzielni głównej RG budynku muzeum.

3. Instalacje odbiorcze.

Instalacja elektryczna infomatu wykonana przewodem YDYp 3 x 2,5mm². Przewód zasilający prowadzić w rurkach ochronnych typu peszel. Instalacja oświetlenia na ścianie budynku muzeum wykonana przewodem YDYp 3 x 2,5mm² prowadzonym po wewnętrznych ścianach budynku w listwach naściennych. Instalacja oświetleniowa bramy wejściowej i tablicy reklamowej w budynku wykonana przewodem YDYp 3 x 2,5mm² poza budynkiem przewodem YKY 3 x 2,5mm². Przewody prowadzone w rurkach ochronnych typu peszel. Instalacja oświetlenia chodnika wykonana przewodem YKY 3 x 2,5mm². Przewody prowadzone w rurkach ochronnych typu peszel. Cały zastosowany osprzęt zewnętrzny (lampy zewnętrzne ścienne, oprawy wpuszczane w podłoże, kinkiet i lampa wisząca) muszą być wodoodporne o stopniu ochrony podanym na rysunku E1 oraz posiadać odpowiednie atesty. Obwody oświetlenia (nr 2, 3 i 4) dodatkowo należy wyposażyć w wyłączniki zmierzchowe o stopniu ochrony IP65. Instalację wykonać zgodnie z PN-84/E-02033.

4. Ochrona od porażień.

Środkiem dodatkowej ochrony przeciwporażeniowej jest „szybkie wyłączenie zasilania” w układzie TN-C-S wydzielonym przewodem ochronnym PE. Przewód PE powinien mieć izolację koloru żółto-zielonego i należy go podłączyć do obudów opraw oświetleniowych.

5. Uwagi końcowe.

Całość robót wykonać zgodnie z obowiązującymi przepisami PBUE, Polskimi Normami PN/E i aktualnymi rozporządzeniami. Po wykonaniu całości robót wykonać pomiary ochronne oporności izolacji, skuteczności ochrony od porażenia, ciągłości przewodu PE, rezystancji uziemienia. Wyniki pomiarów zapisać w protokole i przekazać użytkownikowi. Wykonanie robót należy zlecić firmie (osobie) posiadającej stosowne uprawnienia w zakresie wykonywania instalacji elektrycznych.

Starosta Tucholski

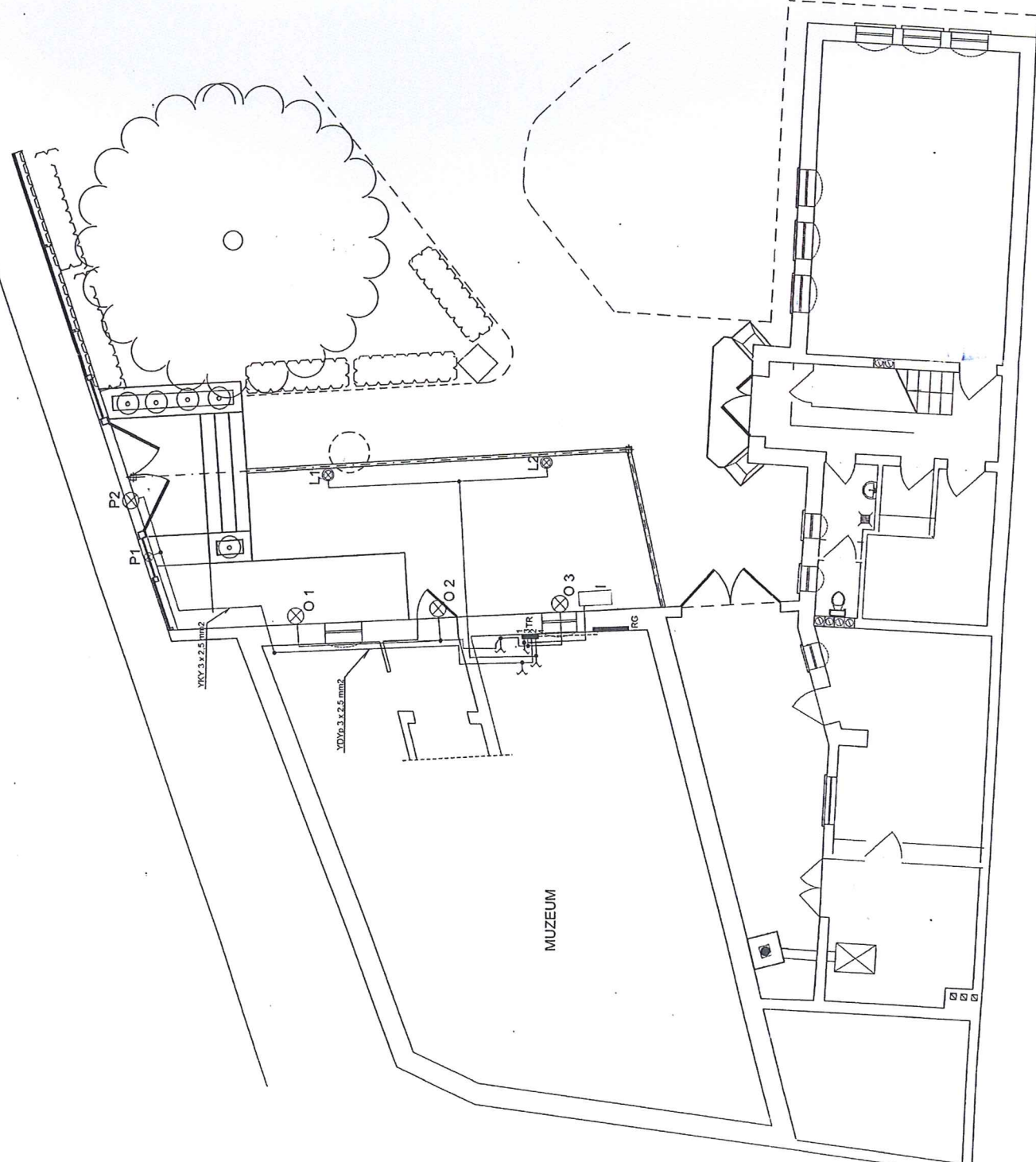
WSZELKIE ZMIANY W TRAKCIE REALIZACJI OBIEKTU WYMAGAJĄ AKCEPTACJI
PROJEKTANTA. REALIZACJA NIEZGODNA Z PROJEKTEM ZWALNIA
PROJEKTANTA Z ODPOWIEDZIALNOŚCI ZA PROJEKTOWANY I REALIZOWANY
OBIEKT I PRZENOSI TĘ ODPOWIEDZIALNOŚĆ NA WYKONAWCĘ.

Opis opracował:

Jerzy Polguzek
opł. bud. i projekt. i nadz. i wykonanie
robotami w podziemnej instalacji (pneumatyczny)
w zakresie instalacji i wykonania
nr ewid. DNR 52/2280/224/87

Tuchola, dnia 30.10.2012 r.

PROJEKT ZAGOSPODAROWANIA DZIAŁKI



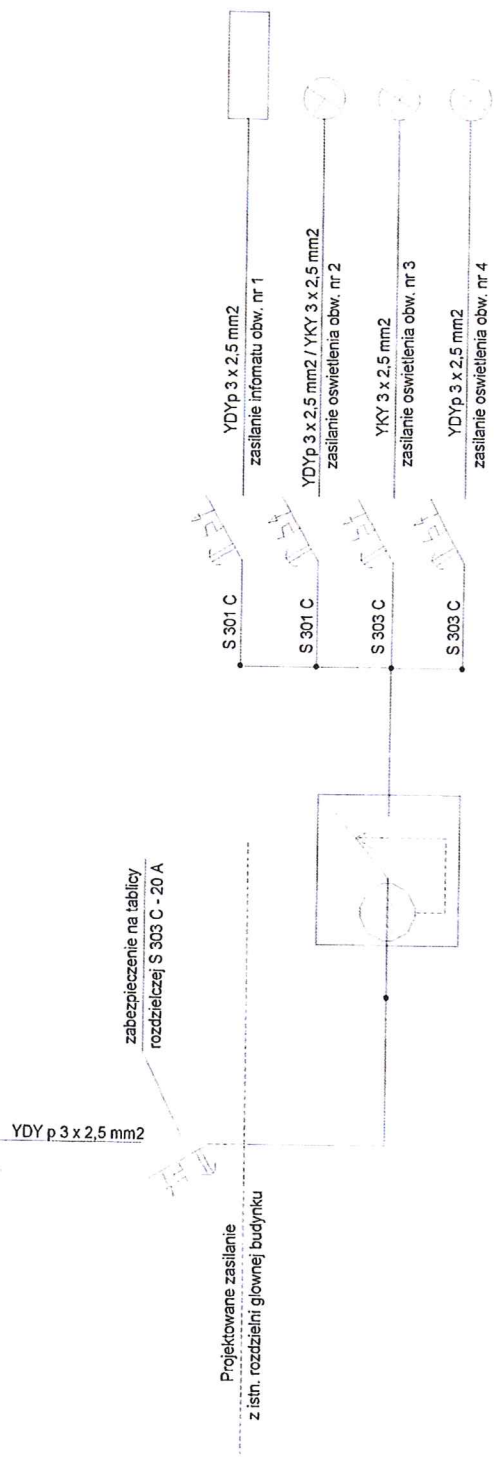
OZNACZENIA	
	- punkty świetlne
	- wylączniki
	- tablica rozdzielcza
	TR

LEGENDA

- O1, O2, O3 - zewnętrzna lampa sodowna - nap. robocze 230 V, zarówki 75 W, stopień ochrony IP44
- L1, L2 - oprawa wypuszczana w podłogę - nap. robocze 230 V, zarówki 60 W, stopień ochrony IP27
- P1 - zewnętrzny kłopotnik na wysięgniku - nap. robocze 230 V, zarówki do 75 W, stopień ochrony IP33
- P2 - lampa wisząca - nap. robocze 230 V, zarówki do 75 W, stopień ochrony IP33
- L1 - informacja o napięciu znamionym 230 V
- TR - symbolizująca tablica rozdzielcza
- RG - bld. rozdzielnia główna budynku

- 1 - obwód rozdzielania informatu - YDYp 3 x 2,5 mm2
- 2 - obwód zasilania oświetlenia - YDYp 3 x 2,5 mm2 / YKY 3 x 2,5 mm2
- 3 - obwód zasilania oświetlenia - YKY 3 x 2,5 mm2
- 4 - obwód zasilania oświetlenia - YDY 3 x 2,5 mm2

Nazwa	Symbol	Strona
PRZEBUDOWA ZAGOSPODAROWANIA DZIAŁKI	E 1	
Muzeum Borów Tucholskich		
68-500 Tuchola ul. Podgorna 3, dz. nr. 2086/2		
INWESTOR		
STAROSTWO POWIATOWE W TUCHOLI		
68-500 Tuchola ul. Pocztowa 7		
TYTUŁ		
PROJEKT ZAGOSPODAROWANIA DZIAŁKI		
		29.10.2017
PROJEKTANT		
Jerzy Polaszek		
nr. upr.		UAM/5272/0754/07/16/01/instytut-ekologicznej



SCHEMAT
TABLICZY ROZDZIELCZEJ

UWAGA: SYSTEM DODATKOWEJ OCHRONY PRZECIWPORAZENIOWEJ
SAMOCZYNNNE WYLACZENIE ZASILANIA W UKLADZIE TN-S

Obiekt	PRZEBUDOWA ZAGOSPODAROWANIA DZIAŁKI MUZEUM BORÓW TUCHOLSKICH	
adres	89-500 TUCHOLA, UL. PODGÓRNA 3, DZ. NR 2086/2	
Investor	STAROSTWO POWIATOWE W TUCHOLI	Data: 30.10.2012
adres	89-500 TUCHOLA, UL. POCZTOWA 7	
Tytuł rysunku	SCHEMAT TABLICZY ROZDZIELCZEJ	Int. rys / E2
Branża	ELEKTRYCZNA	skala
Elektryczna nr upr./specjal	JERZY POLASZEK UAN-KZ-7210/224/87 / specj. instalacyjno- elektryczna	