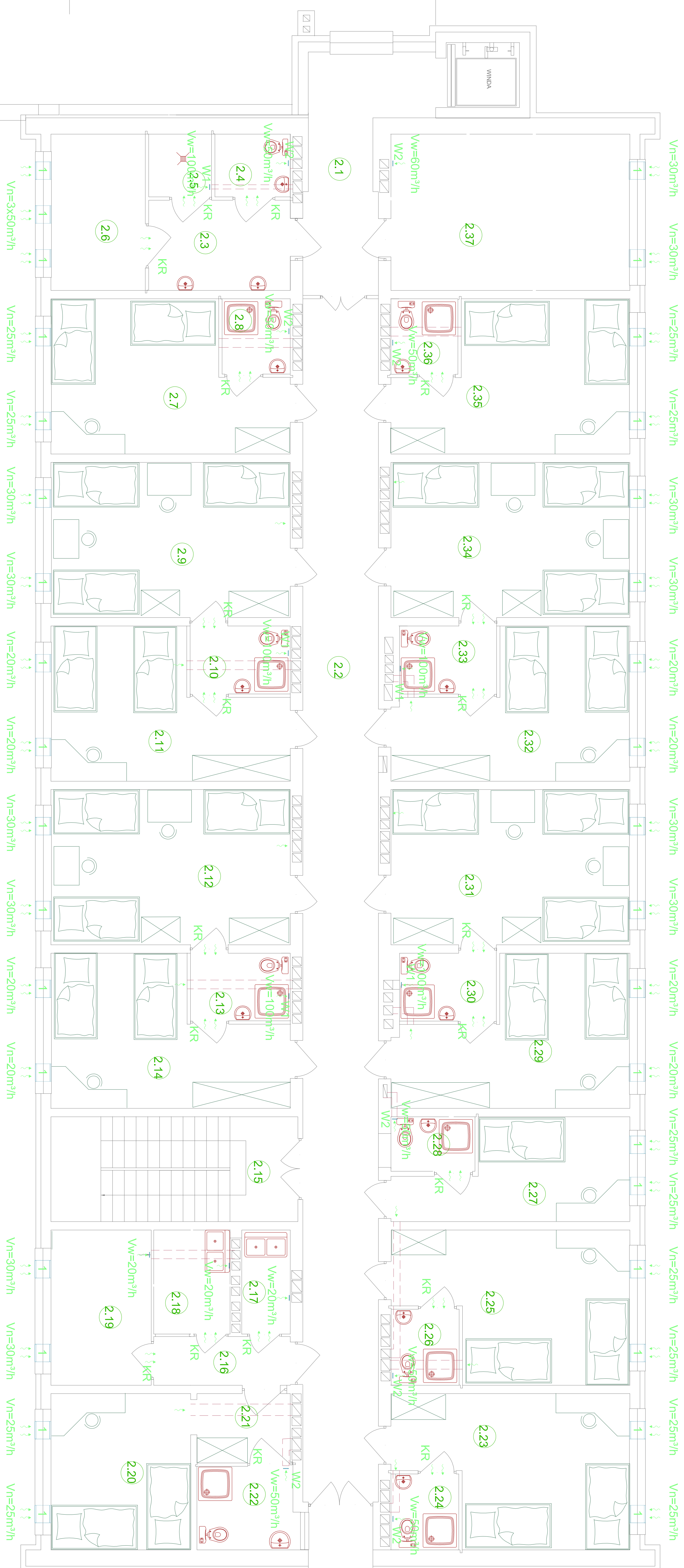


INSTALACJA WENTYLACJI MECHANICZNEJ
RZUT II PIĘTRA SKALA 1:100



| Zestawienie poszczególnych | | | |
|----------------------------|------------------|------------|-----------------------|
| Lp. | Poszczególne | Posiedzia | Powierzchnia |
| 2.1 | Korytarz | PCV | 11,89 |
| 2.2 | Komunikacja | PCV | 51,45 |
| 2.3 | Korytarz | Terenotaka | 7,29 |
| 2.4 | WC | Terenotaka | 2,70 |
| 2.5 | Niepełni | Terenotaka | 2,25 |
| 2.6 | Szafy | PCV | 8,34 |
| 2.7 | WC | PCV | 17,80 |
| 2.8 | WC | Terenotaka | 2,93 |
| 2.9 | PCV | PCV | 21,00 |
| 2.10 | PCV | Terenotaka | 16,96 |
| 2.11 | PCV | PCV | 18,92 |
| 2.12 | PCV | PCV | 21,00 |
| 2.13 | WC | Terenotaka | 3,92 |
| 2.14 | PCV | PCV | 16,98 |
| 2.15 | Kl. szatowna | Łazienko | 7,36 |
| 2.16 | Korytarz | PCV | 3,76 |
| 2.17 | Pom. gospodarcze | PCV | 2,88 |
| 2.18 | Palatia | PCV | 4,51 |
| 2.19 | Magazynek | Terenotaka | 8,84 |
| 2.20 | Pala | PCV | 12,32 |
| 2.21 | Przedsiobnik | PCV | 3,69 |
| 2.22 | WC | Terenotaka | 2,44 |
| 2.23 | WC | PCV | 16,10 |
| 2.24 | WC | Terenotaka | 2,93 |
| 2.25 | WC | PCV | 17,80 |
| 2.26 | WC | Terenotaka | 2,93 |
| 2.27 | PCV | PCV | 11,36 |
| 2.28 | WC | Terenotaka | 2,60 |
| 2.29 | WC | PCV | 16,98 |
| 2.30 | PCV | Terenotaka | 3,92 |
| 2.31 | PCV | PCV | 21,00 |
| 2.32 | PCV | PCV | 16,96 |
| 2.33 | PCV | Terenotaka | 2,70 |
| 2.34 | PCV | PCV | 21,00 |
| 2.35 | PCV | PCV | 17,80 |
| 2.36 | WC | PCV | 2,93 |
| 2.37 | Salka | PCV | 21,23 |
| Razem: | | | 417,99 m ² |

| | | | |
|--|--------------------------------------|---|---------------------|
| <p style="text-align: center;">Jednostka projektowa MAGA Agnieszka Mazur 89 - 500 Tuchola, ul. Wiejska 4</p> | | <p>Rozbudowa i przebudowa części budynku internatu ZSZiI na Centrum Szkoleniowo - Konferencyjne z bazą nożegową, dla Zakładu Aktywności Zawodowej w Tucholi</p> | <p>Nr rys. S-13</p> |
| Investor | Powiat Tucholski | | |
| Adres | 89-500 Tuchola, ul. Pocztowa 7 | | |
| Tytuł rysunku | INSTAL. WENTYLACJI MECH. - II PIĘTRO | | |
| Projektant | mgr inż. Jakub Gorlik | | |
| Specjalność Nr upr.bud. | Instalacyjna POM/0052/PWOS/10 | | |
| Asystent projektanta | mgr inż. Kamila Gwama | | |
| Sprawdzający | mgr inż. Rafał Gorecki | | |
| Specjalność Nr upr.bud. | Instalacyjna POM/0051/PWOS/10 | | |