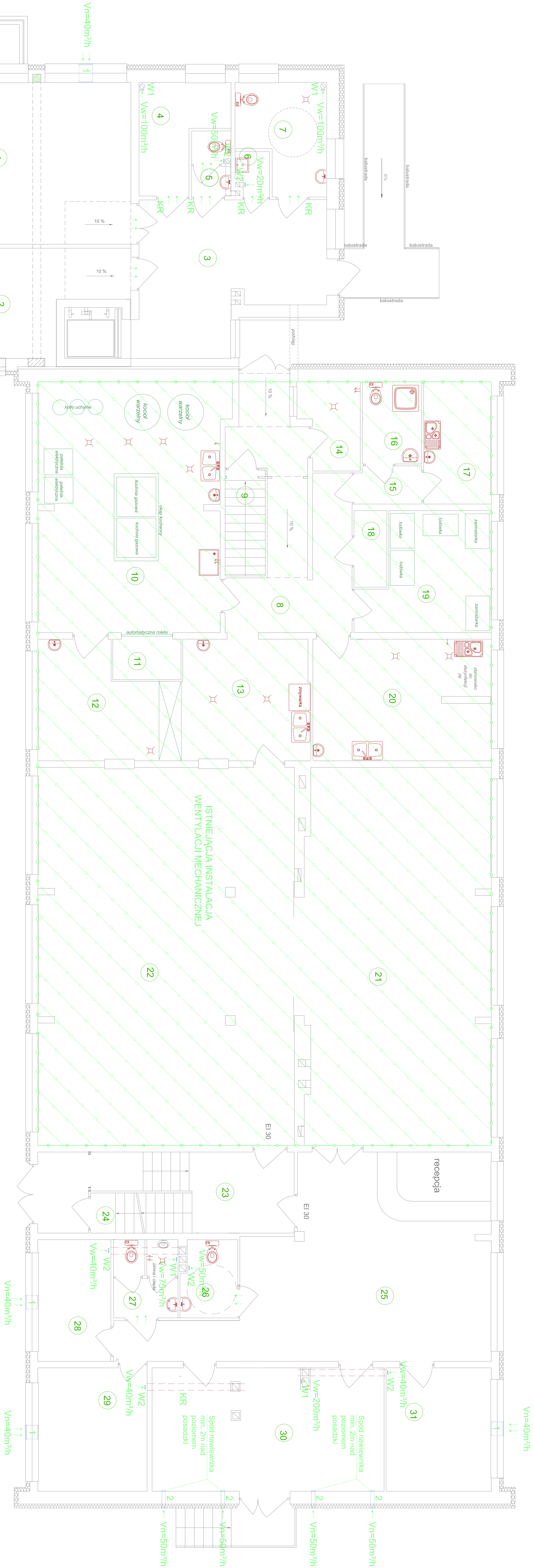


INSTALACJA WENTYLACJI MECHANICZNEJ  
RZUT PARTERU SKALA 1:100



Zestawienie powierzchni:			
Lp.	Pomieszczenie	Pow. podł.	Powierzchnia
1.	Silownia rehabilitacyjna	PCV	57,64
2.	Silownia rehabilitacyjna	PCV	34,51
3.	Korytarz	Terakota	22,60
4.	Szatnia	Terakota	7,05
5.	WC	Terakota	3,06
6.	Pom. sprzęt porządkowy	Terakota	1,31
7.	Kuchnia	Terakota	8,03
8.	Komunikacja	Terakota	23,63
9.	Kl. schodowa	Terakota	1,61
10.	Kuchnia	Terakota	42,53
11.	Miejsce przyrządu i schodowego	Terakota	13,32
12.	Wyświetlacz projekcyjny	Terakota	14,29
13.	Pom. na odpoki	Terakota	4,55
14.	Pom. na odpoki	Terakota	2,34
15.	Korytarz	Terakota	4,52
16.	Pom. socjalne	PCV	7,68
17.	Pom. sprzęt porządkowy	Terakota	12,34
18.	Pom. z chłodzi. / zamraż.	Terakota	20,09
19.	Obiektowa (dostępna dla)	Parquet	64,48
20.	Silownia	Terakota	89,25
21.	Korytarz	Terakota	15,17
22.	Kl. schodowa	Terakota	1,88
23.	WC	Terakota	46,69
24.	WC	Terakota	4,97
25.	WC	Terakota	4,95
26.	WC	Terakota	8,26
27.	WC	Terakota	12,65
28.	WC	Terakota	26,65
29.	WC	Terakota	12,00
30.	WC	Terakota	1,65
31.	WC	Terakota	1,65
Razem:			578,13 m²

- W1 - Wentylator ścienny np. STYLØ150 firmy Dospel + przepustnica PZNØ150 firmy Dospel Qel=20W  
W2 - Wentylator ścienny np. STYLØ120 firmy Dospel + przepustnica PZNØ120 firmy Dospel Qel=17W  
KR - Kratka u dołu drzwi o pow. 150cm²  
1 - Nawiewnik ośnieniony np. AWO 100 firmy Aereco NG 110A firmy Darco Qel=200W  
2 - Nawiewnik z grzałką elektryczną

Jednostka projektowa			
MAGA Agnieszka Mazur			
89 - 500 Tuchola, ul. Wiejska 4			
Rozbudowa i przebudowa części budynku internatu ZSLT na Centrum Szkoleniowe - Konferencyjne z bazą podlegową dla Zakładu Aktywności Zawodowej w Tucholi			Nr rys. S-12
Investor	Powiat Tucholski	Adres	89-500 Tuchola, ul. Pocztowa 7
Tytuł projektu	INSTAL. WENTYLACJI MECH. - PARTER	Projektant	mgr inż. Jakub Gorki
Specjalność	Instalacyjna	Nr upr.bud.	POM/0052/PWOS/10
Asystent projektanta	mgr inż. Kamila Gwama	Sprawdzający	mgr inż. Rafał Gorecki
Specjalność	Instalacyjna	Nr upr.bud.	POM/0051/PWOS/10