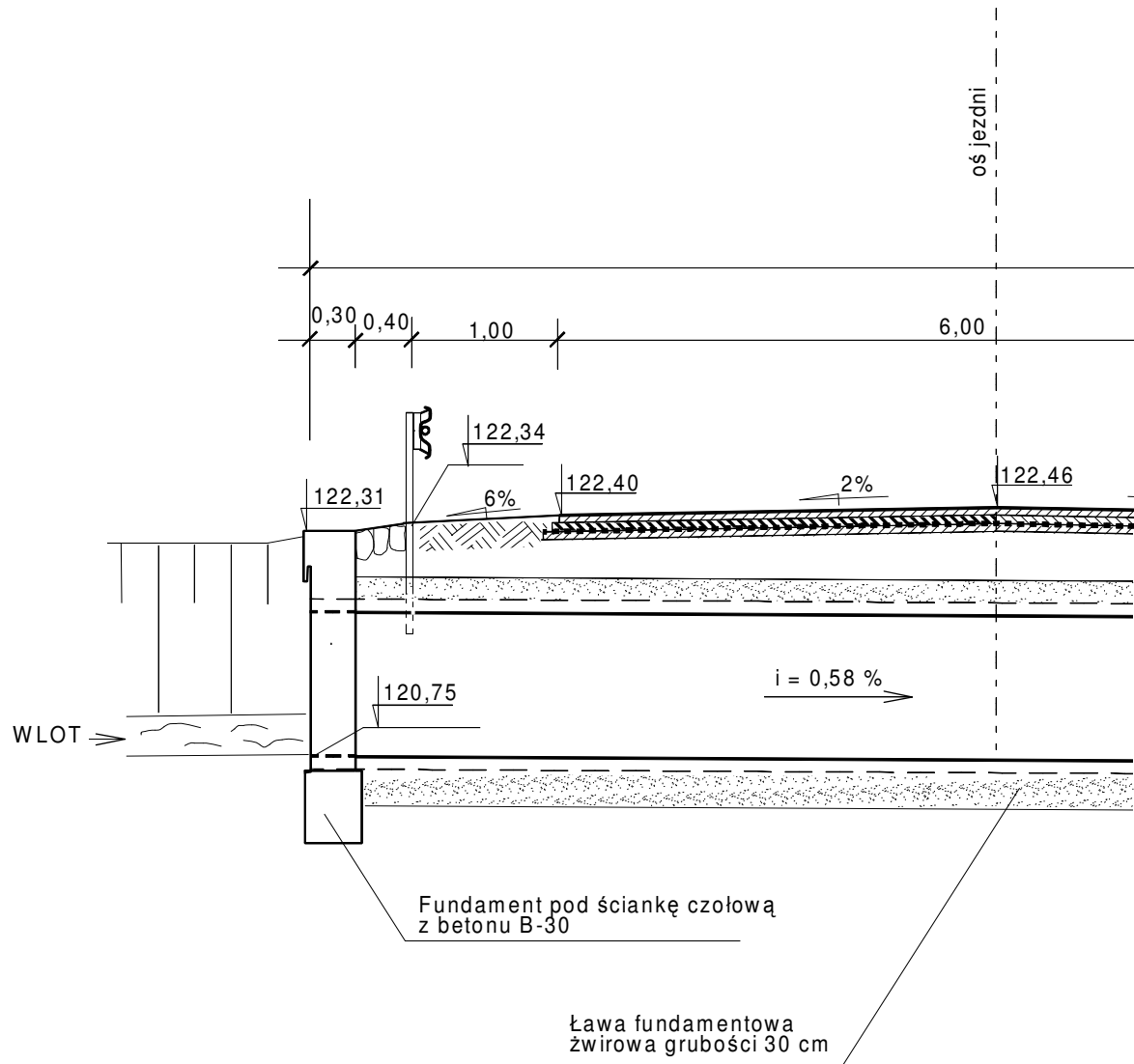


# PRZEKRÓJ POPRZECZNY

( prostopadle do osi drogi)

KM 1+871,8



Warstwa ścieralna z betonu asfaltowego 0/20 wg PN, grubości 5 cm

Warstwa wiążąca z betonu asfaltowego 0/12,8 wg PN, grubości 6 cm

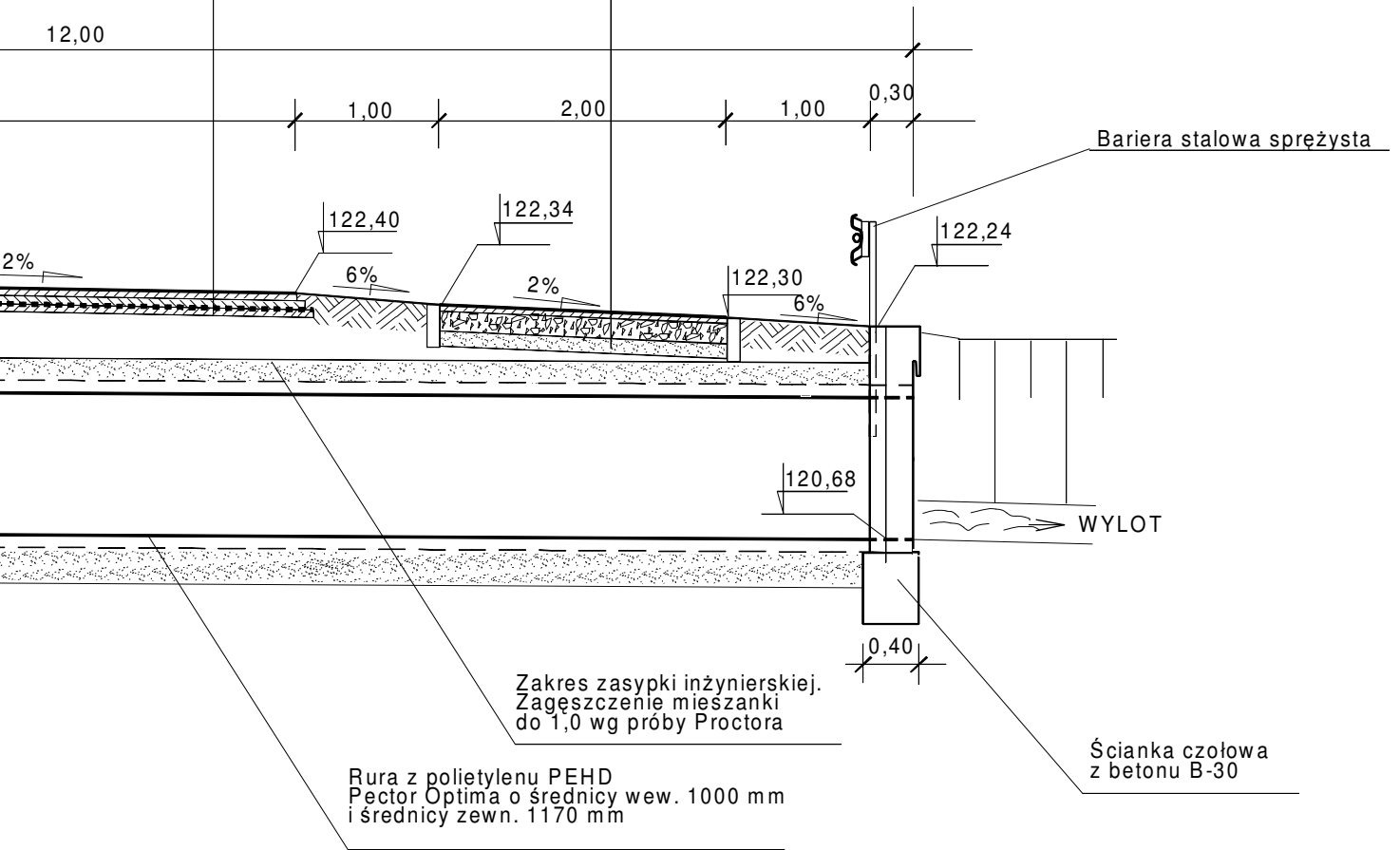
Geosiatka na całej szerokości nawierzchni

Warstwa profilowa z betonu asfaltowego, grubości 5 cm

Warstwa ścieralna z asfaltu piaskowego grub. 4 cm

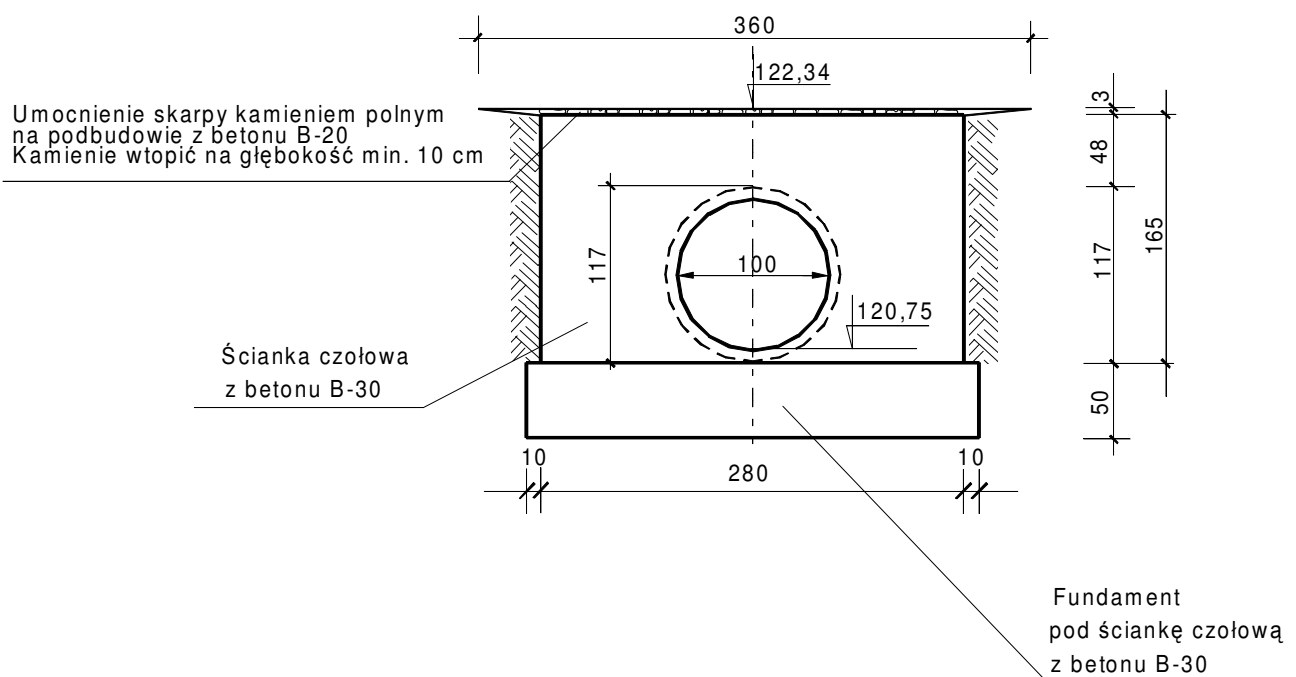
Podbudowa z tłucznia kamiennego grub. 15 cm

Warstwa odsączająca z piasku grub. 10 cm



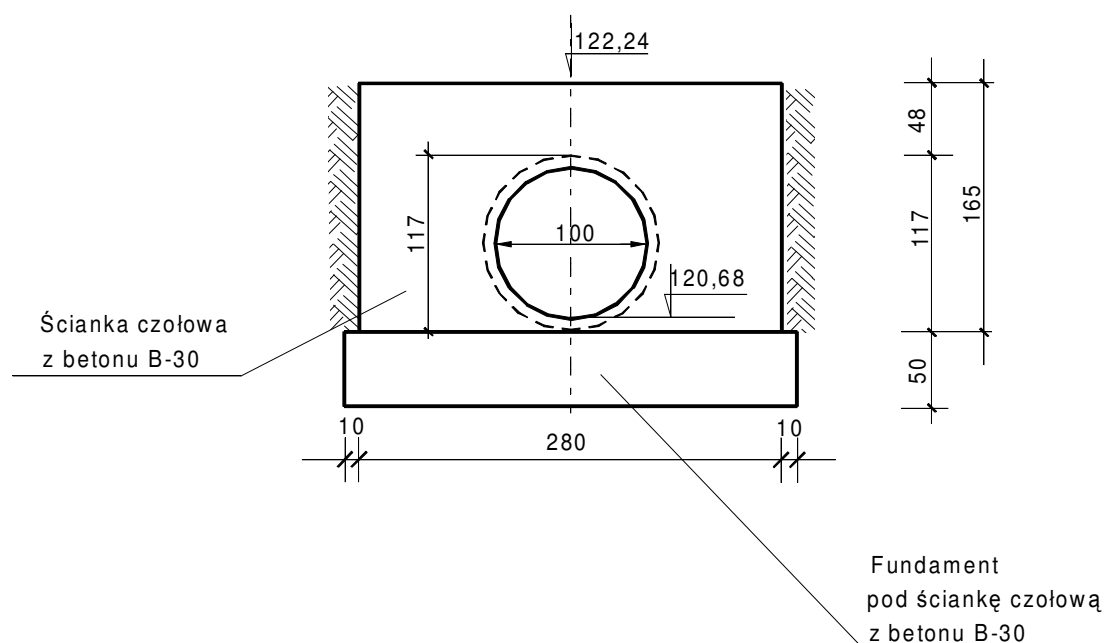
# WIDOK OD STRONY WLOTU

KM 1+871,8



# WIDOK OD STRONY WYLOTU

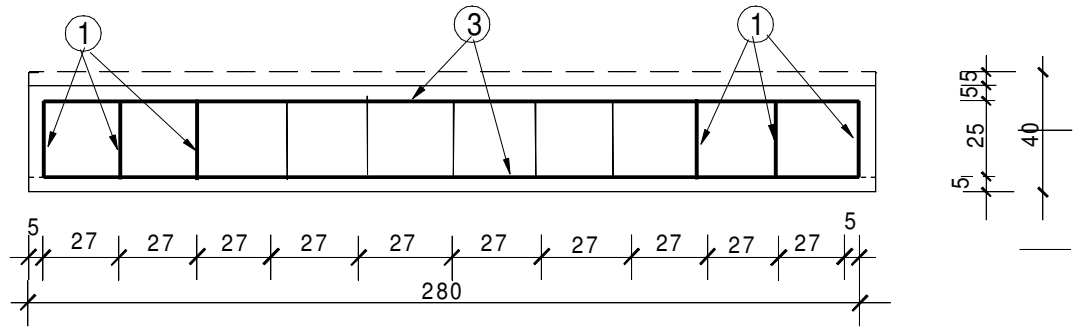
KM 1+871,8



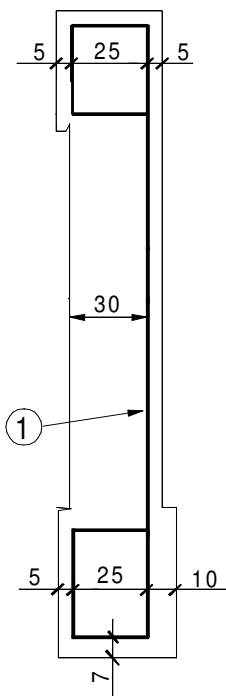
# PRZEKROJE POPRZECZNE ŚCIANKI WLOTOWEJ

KM 1+871,8

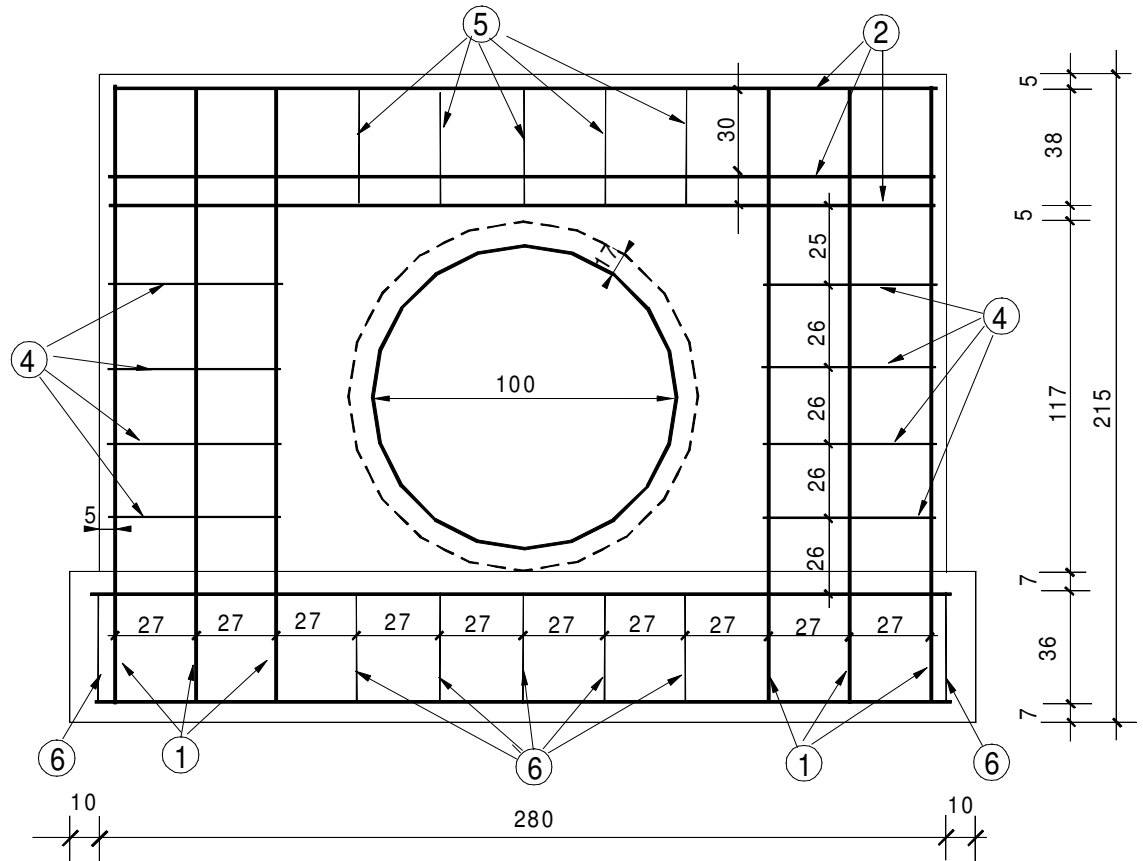
## ZBROJENIE ŚCIANKI - WIDOK Z GÓRY



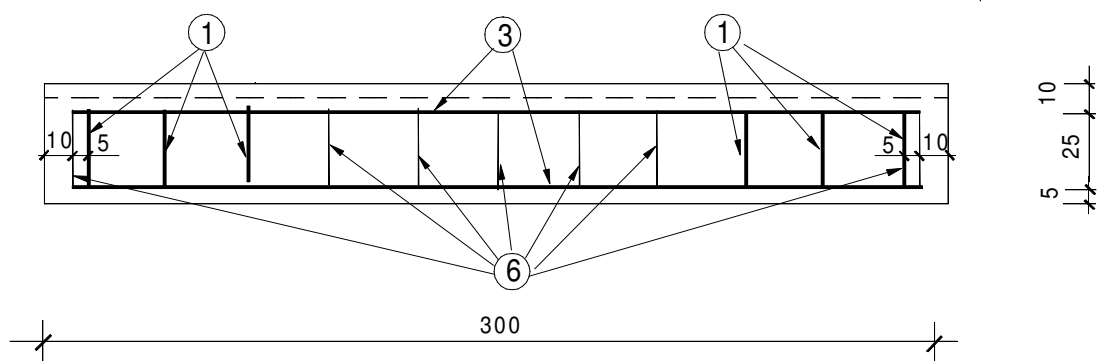
## ZBROJENIE ŚCIANKI WLOTOWEJ



## ZBROJENIE ŚCIANKI- WIDOK Z PRZODU



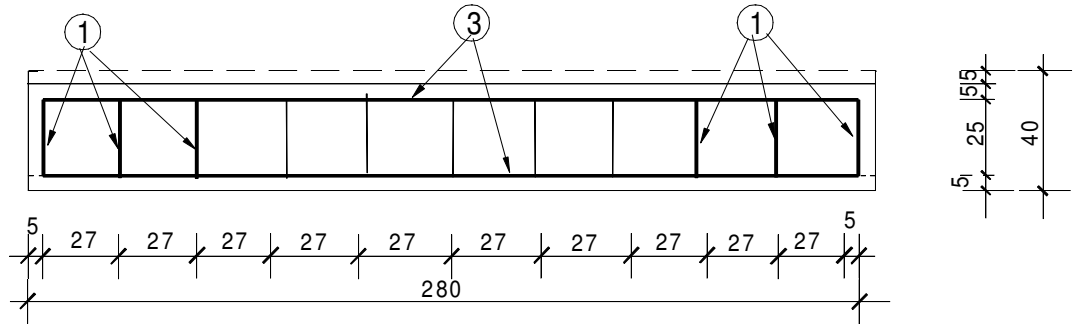
## ZBROJENIE ŁAWY - WIDOK Z GÓRY



# PRZEKROJE POPRZECZNE ŚCIANKI WYLOTOWEJ

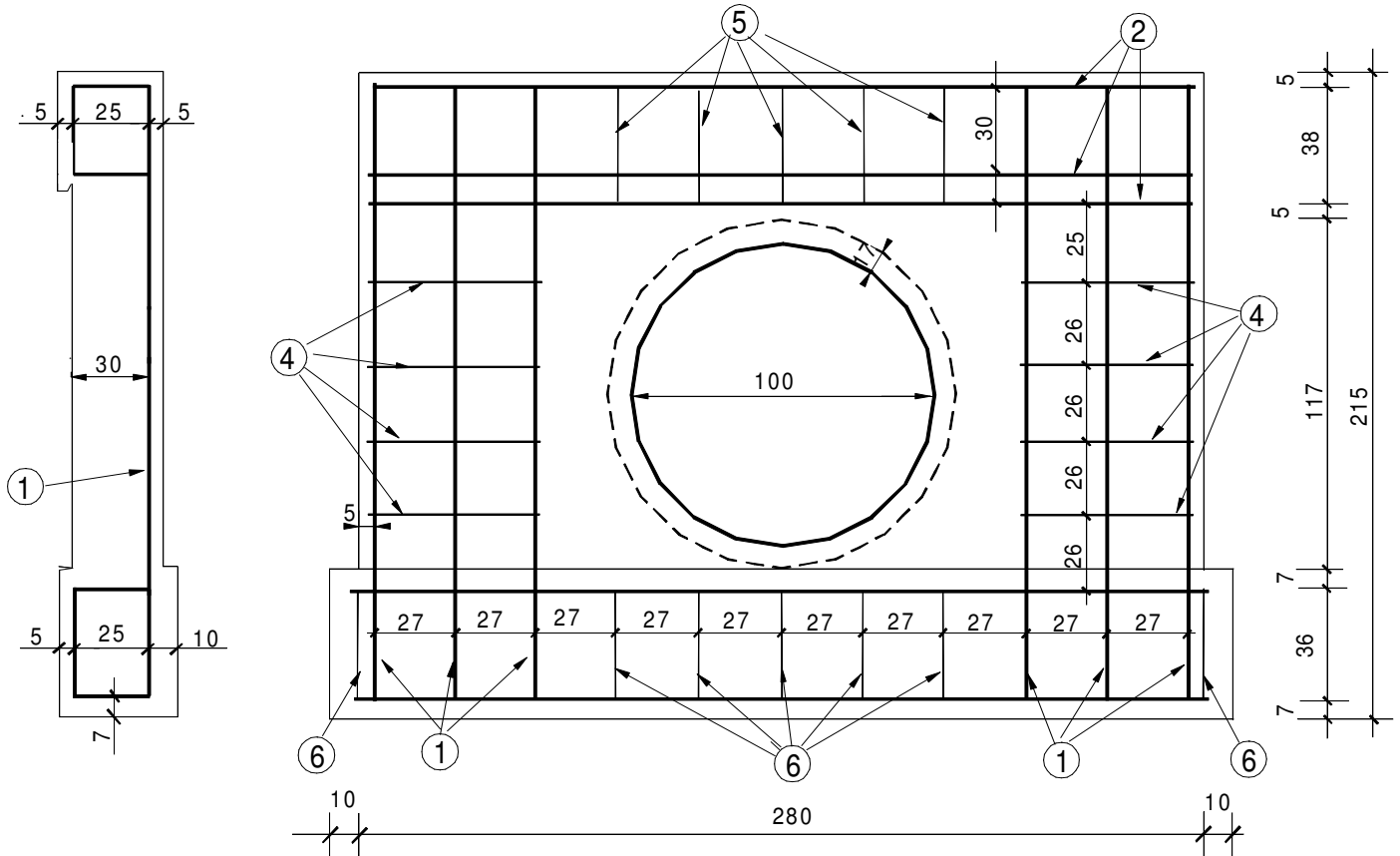
KM 1+871,8

## ZBROJENIE ŚCIANKI - WIDOK Z GÓRY

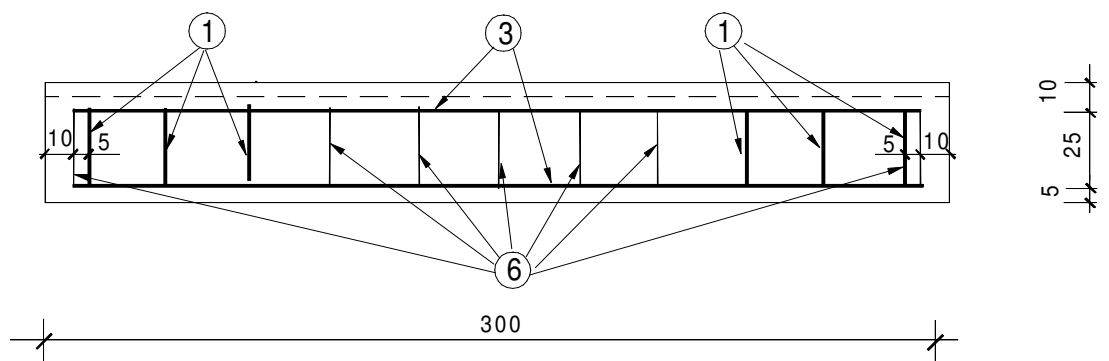


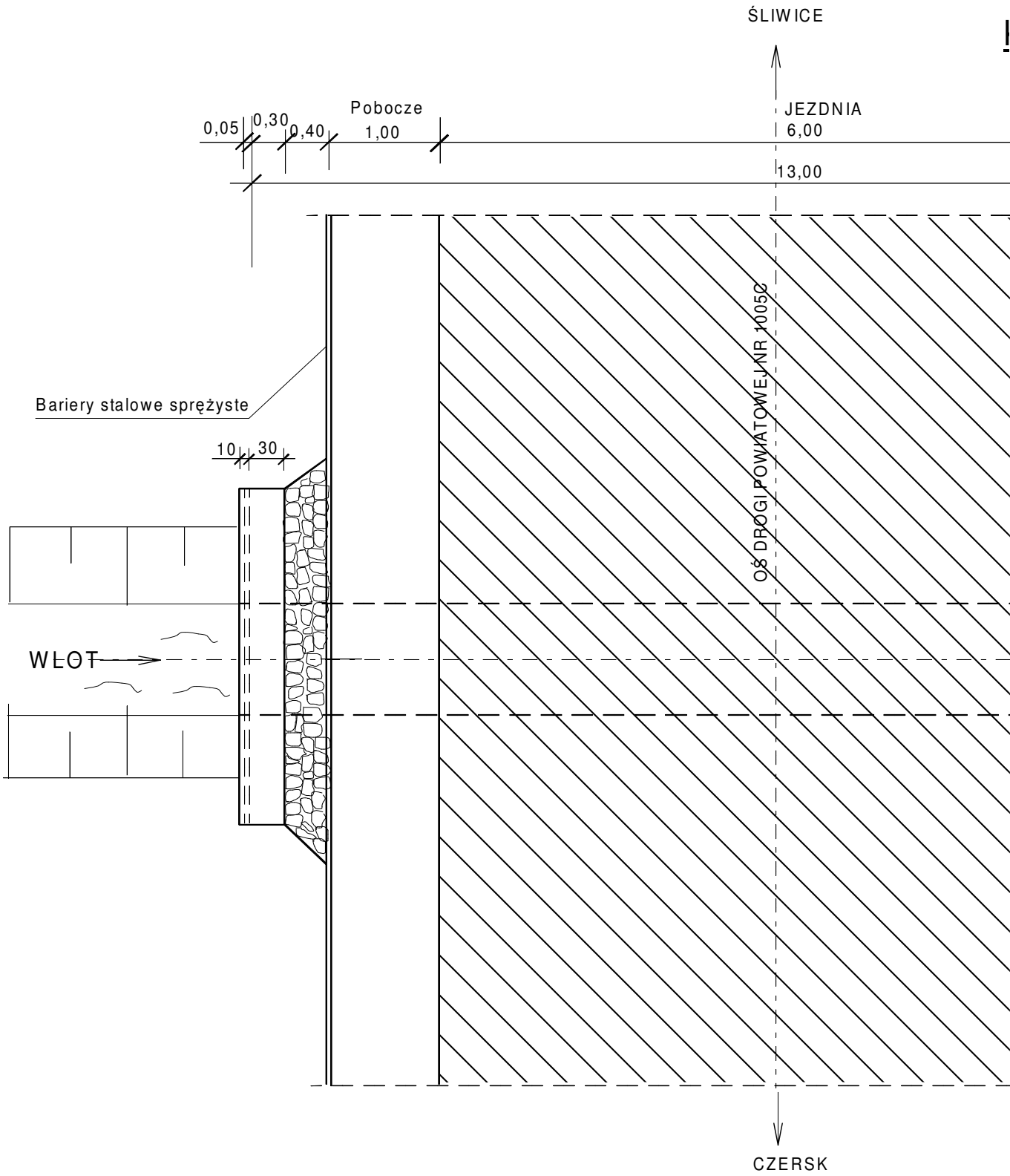
## ZBROJENIE ŚCIANKI WYLOTOWEJ

## ZBROJENIE ŚCIANKI- WIDOK Z PRZODU



## ZBROJENIE ŁAWY - WIDOK Z GÓRY





# UT Z GÓRY

KM 1+871,8

