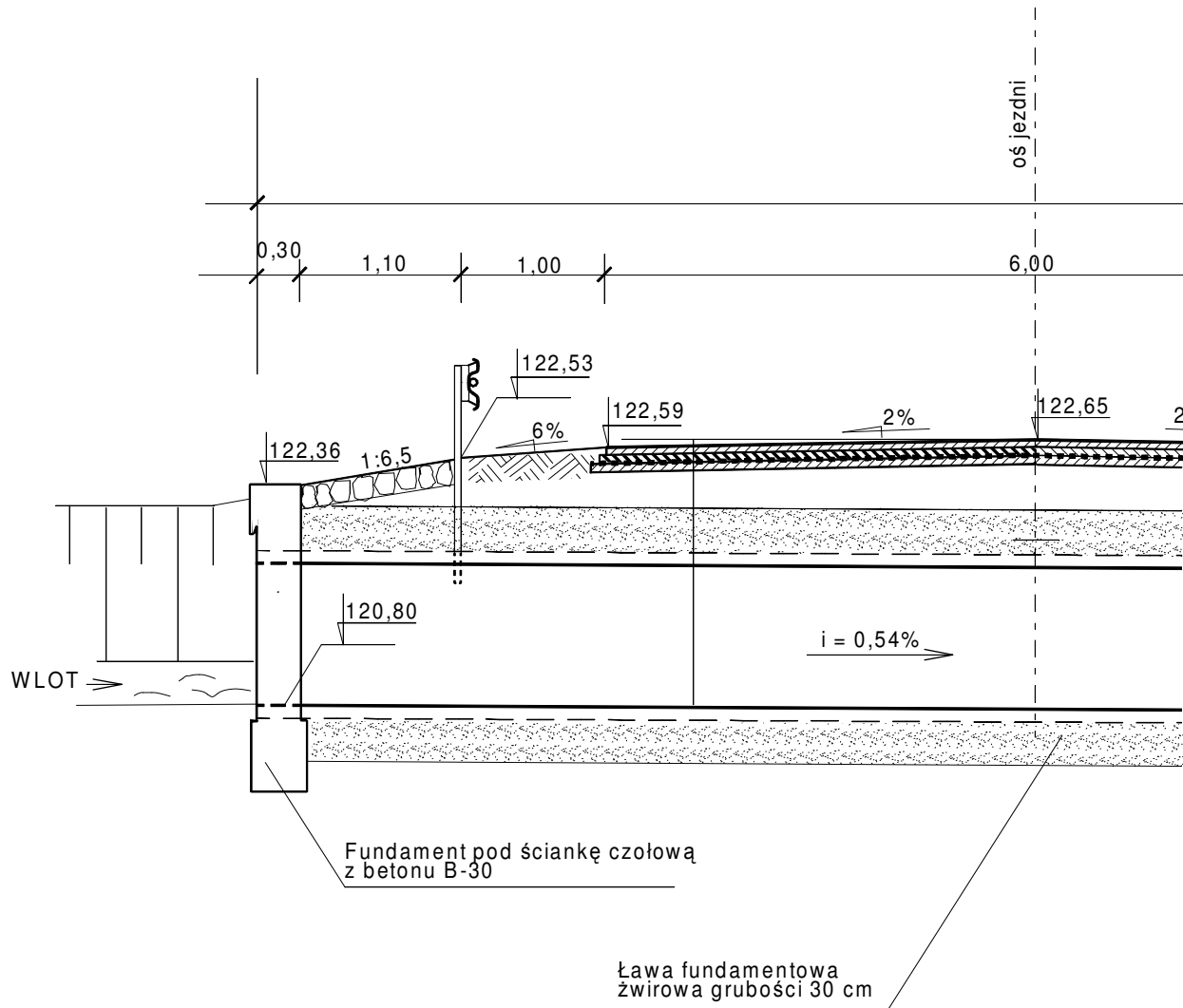


# PRZEKRÓJ POPRZECZNY

( prostopadle do osi drogi)

KM 3+084



Warstwa ścieralna z betonu asfaltowego 0/20 wg PN, grubości 5 cm

Warstwa wiążąca z betonu asfaltowego 0/12,8 wg PN, grubości 6 cm

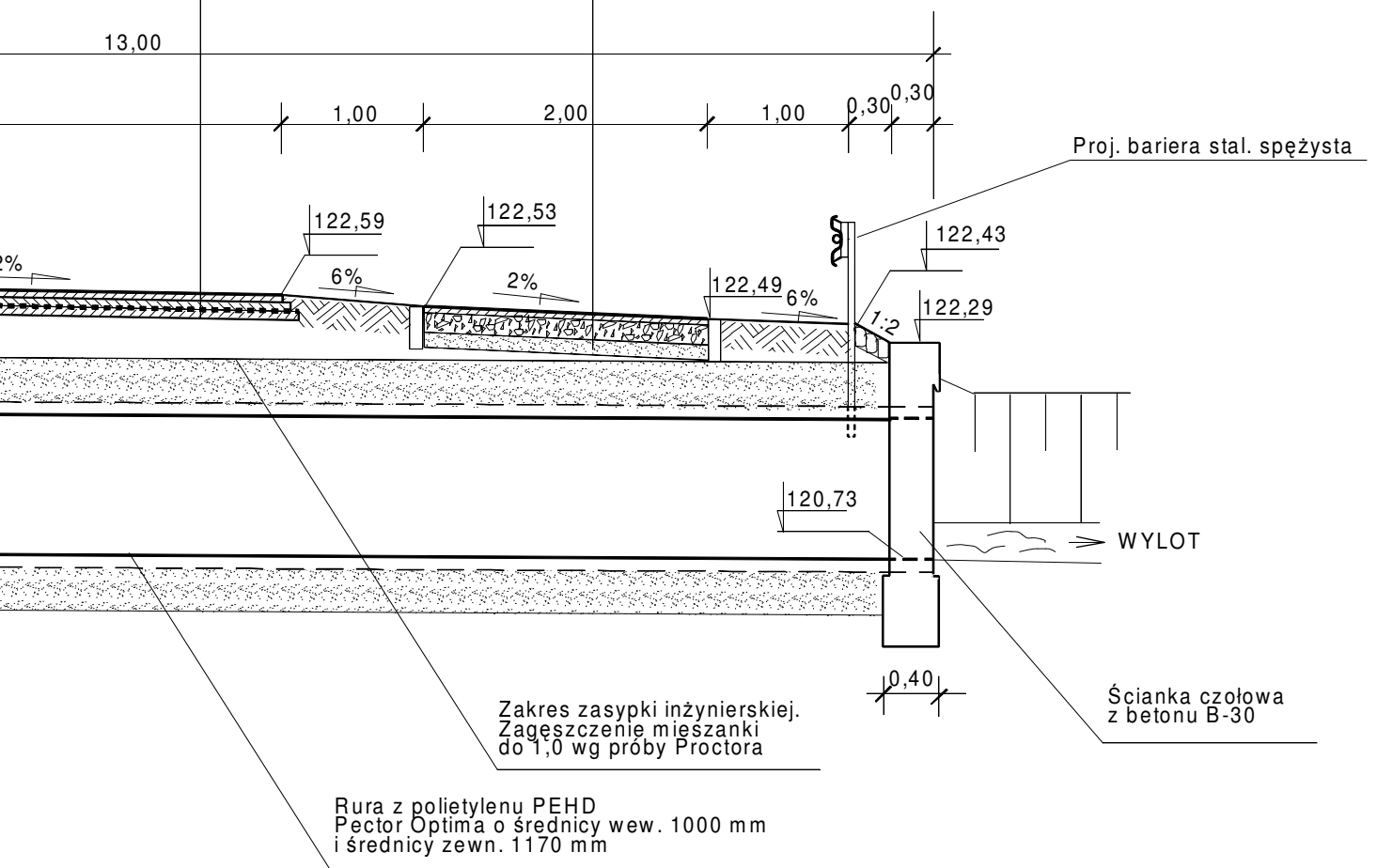
Geosiatka na całej szerokości nawierzchni

Warstwa profilowa z betonu asfaltowego, grubości 6 cm

Warstwa ścieralna z asfaltu piaskowego grub. 4 cm

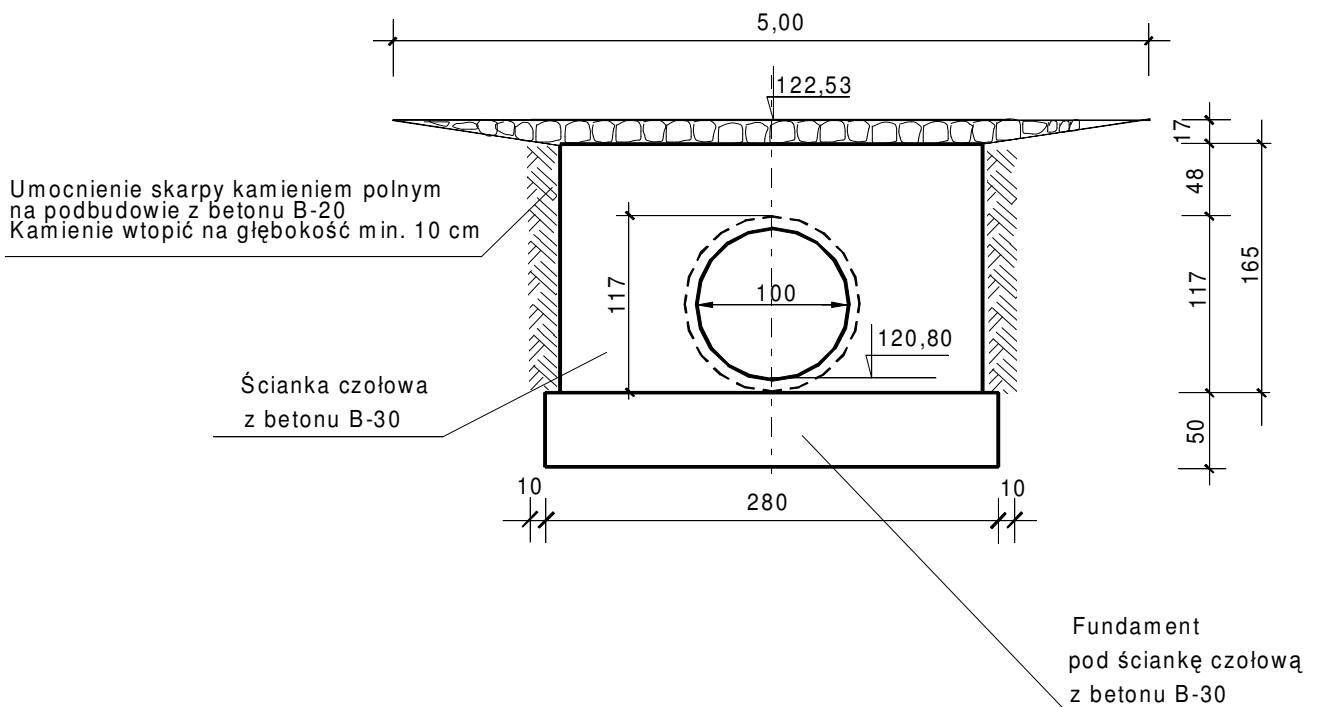
Podbudowa z tuczni kamiennego grub. 15 cm

Warstwa odsączająca z piasku grub. 10 cm



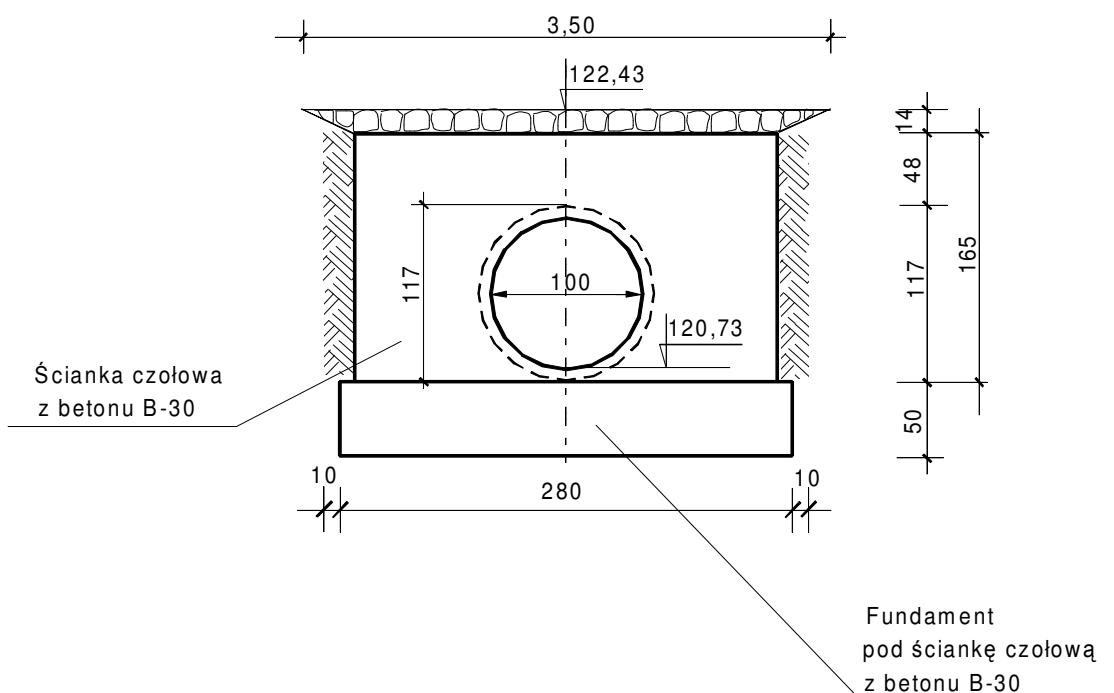
# WIDOK OD STRONY WLOTU

KM 3+084



# WIDOK OD STRONY WYLOTU

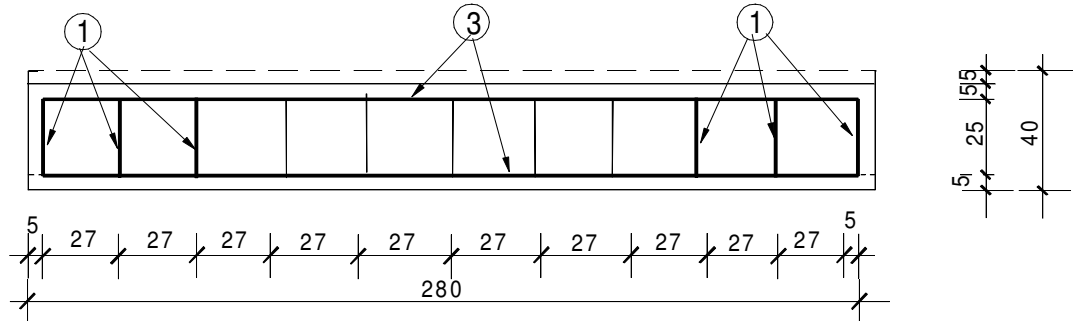
KM 3+084



# PRZEKROJE POPRZECZNE ŚCIANKI WLOTOWEJ

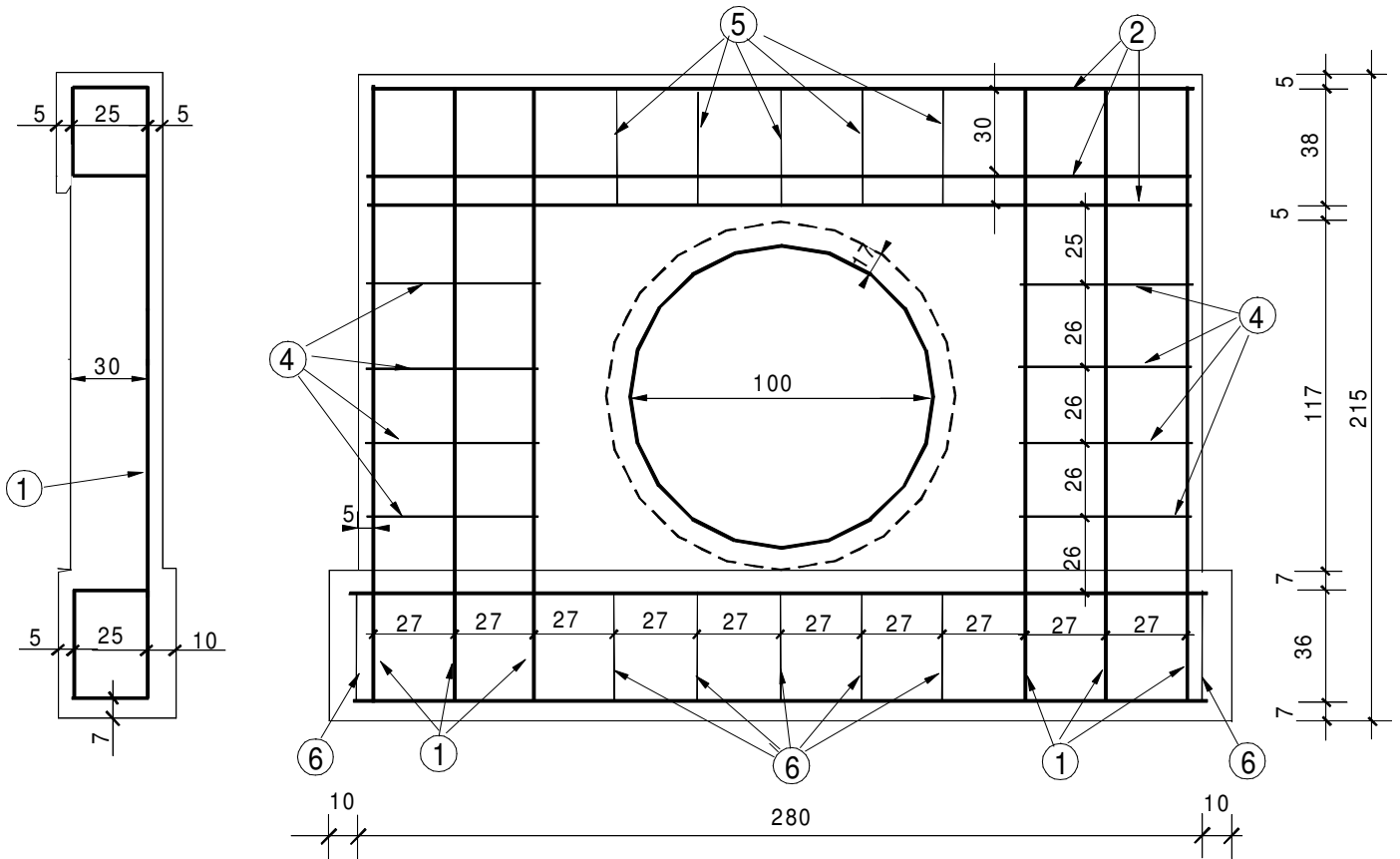
KM 3+084

## ZBROJENIE ŚCIANKI - WIDOK Z GÓRY

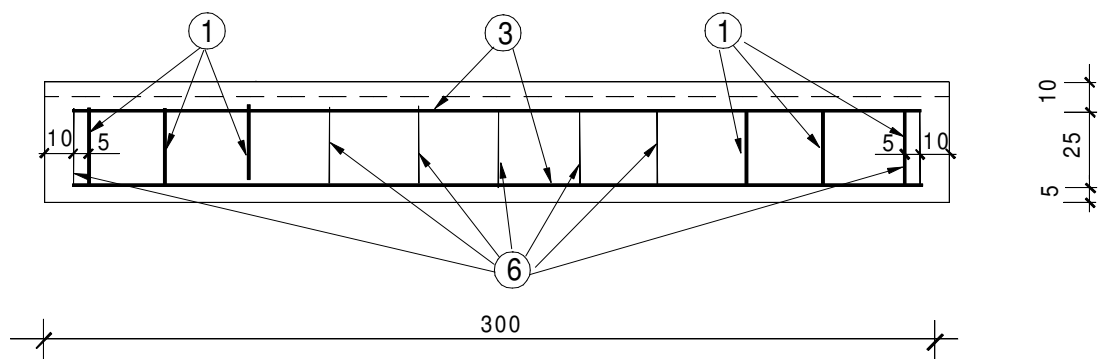


ZBROJENIE  
ŚCIANKI  
WLOTOWEJ

## ZBROJENIE ŚCIANKI- WIDOK Z PRZODU



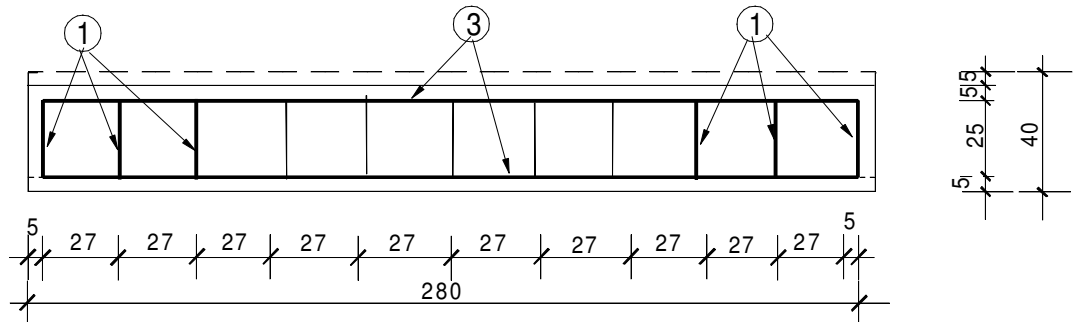
## ZBROJENIE ŁAWY - WIDOK Z GÓRY



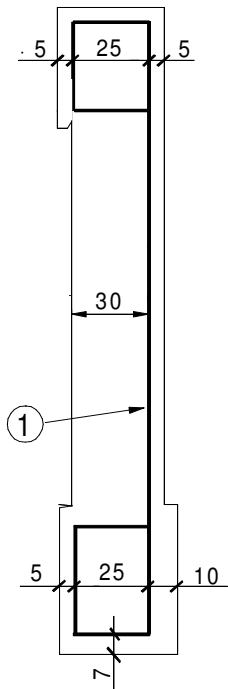
# PRZEKROJE POPRZECZNE ŚCIANKI WYLOTOWEJ

KM 3+084

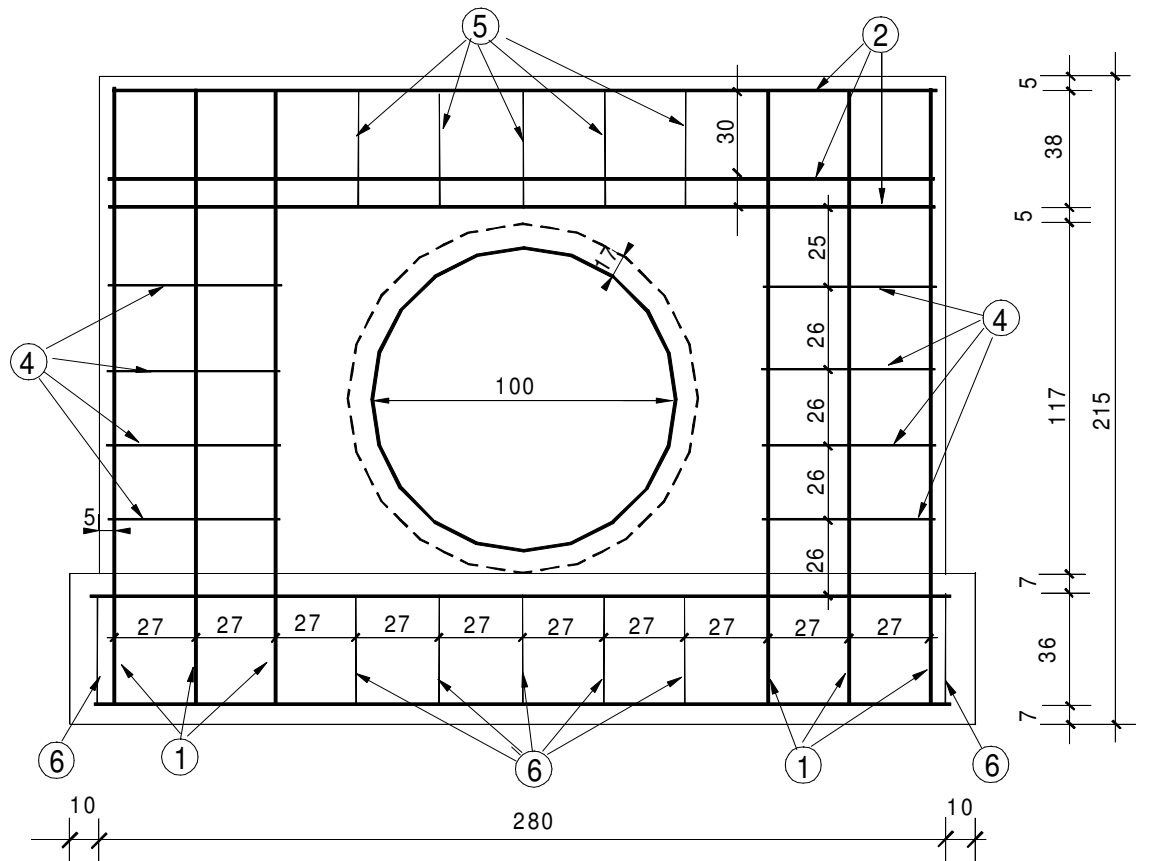
## ZBROJENIE ŚCIANKI - WIDOK Z GÓRY



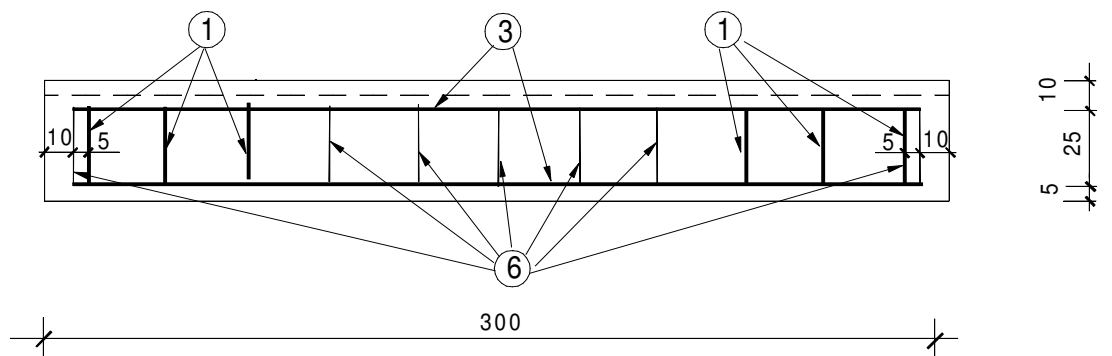
## ZBROJENIE ŚCIANKI WYLOTOWEJ



## ZBROJENIE ŚCIANKI- WIDOK Z PRZODU



## ZBROJENIE ŁAWY - WIDOK Z GÓRY



ŚLIWICE

JEZDNIA  
6,00

13,00

Pobocze  
1,00

0,05 0,30

1,10

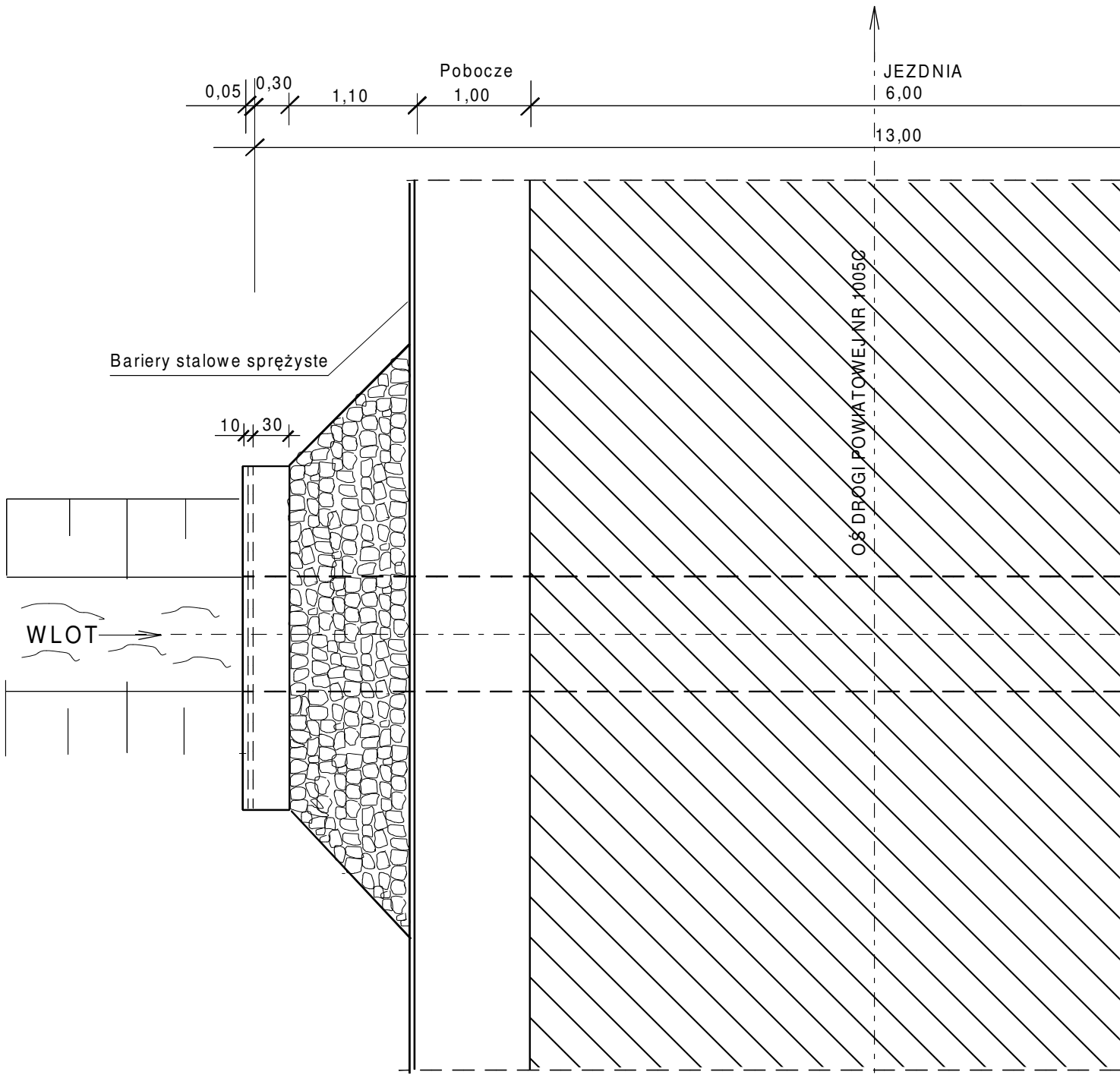
Bariery stalowe sprężyste

10 30

OŚ DRÓGI POWIATOWEJ NR 1005C

WLOT

CZERSK



# UT Z GÓRY

KM 3+084

