

GRANICA OBSZARU OPRACOWANIA

GRANICA DZIAŁKI

PROJEKTOWANA MAŁA ARCHITEKTURA:

1. STOJAK NA ROWERY (1szt. na 6mśc.rowerowych) TYP1
2. TABLICA INFORMACYJNA (2szt.)
3. POJEMNIK NA ŚMIECI W OBUDOWIE DREWNIANEJ(1szt.)
4. WIATA Z DWIEMA ŁAWKAMI ORAZ STOŁEM (2szt.) TYP 2

LICZBA MIEJSC POSTOJOWYCH

3

DRZEWA DO WYCINKI

CHODNIKI I - obrzeża taśma plastikowa

- 10cm gryś granitowy szaro-rudy śr.8-16mm
- 15cm podsypka piaskowa
- geowłóknina
- istniejący grunt przepuszczalny

CHODNIKI II

- mieszanka piasku, żwiru(grysu, kłhca) i gliny w stosunku 1:1:1 gr.10cm
- 15cm podsypka piaskowa
- geowłóknina
- istniejący grunt przepuszczalny

TEREN UZUPEŁNIAJĄCE - obrzeża taśma plastikowa

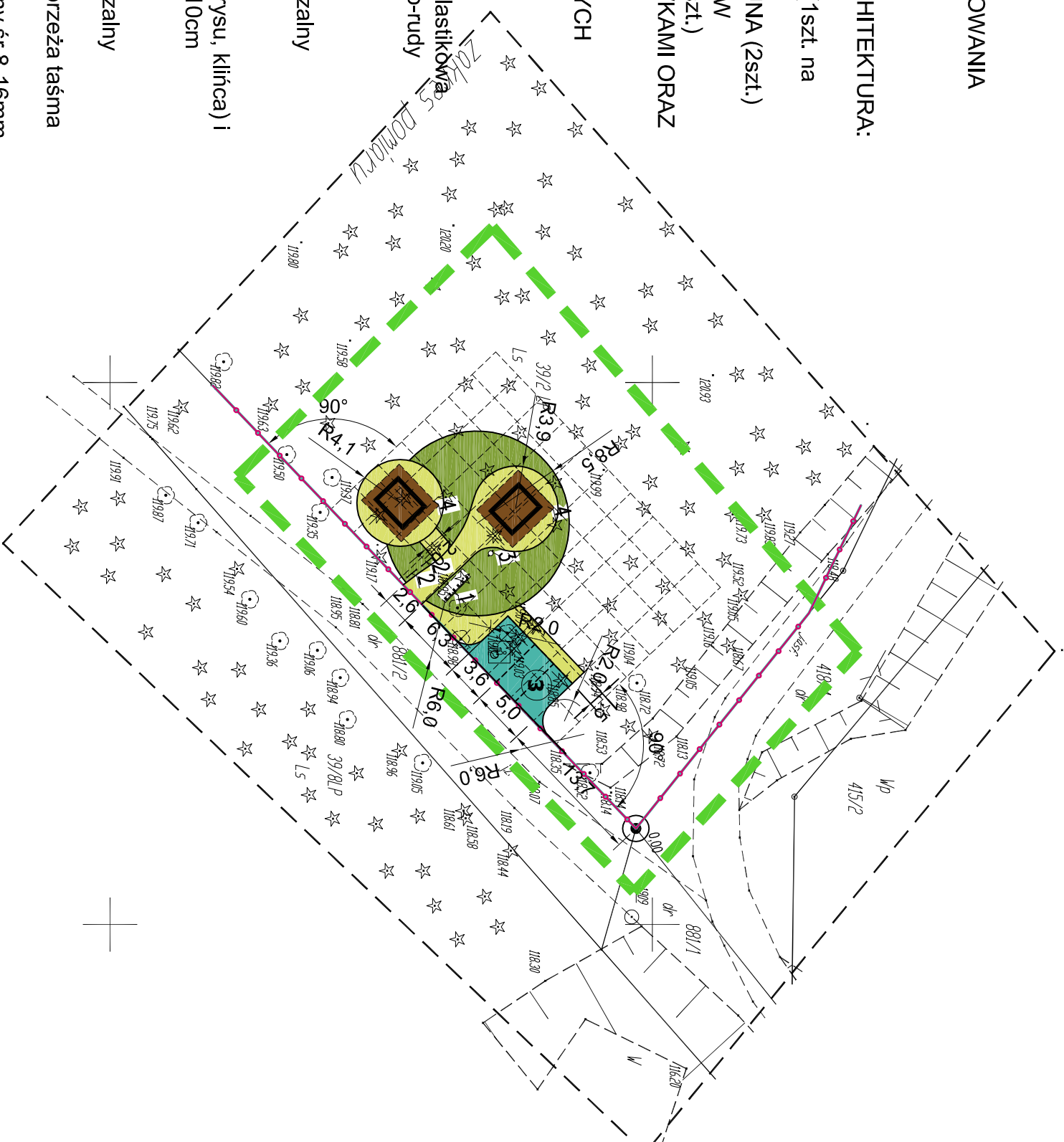
- 10cm gryś bazaltowy-czarny śr.8-16mm
- 15cm podsypka piaskowa
- geowłóknina
- istniejący grunt przepuszczalny

NAWIERZCHNIE PARKINGÓW - krawężnik na tawie betonowej

- 3 cm miał kamienny
- 5 cm gryś śr. 5-10 mm
- 10 cm gryś śr. 8-16 mm
- 20 cm tłuczeń śr. 30-40 mm
- 15 cm podsypka piaskowa
- geowłóknina
- ist. grunt rodzimy

UWAGA:

SIATKA WYMIAROWA O ODCZKACH 3x3m



MAPA SYTUACYJNO-WYSOKOŚCIOWA

do celów projektowych

Skala 1:500

Woj. kujawsko-pomorskie
Powiat tucholski
Gmina: Tuchola

Dobrekloceck

GE0-MAP
Biuro Usług Geodezyjnych
i Dobrekloceck
Marek Myszk
52 334 89 01
geomap@tuchola.pl

PROJEKTOWANIE, NADZORY I POŚREDNICTWO INWESTYCYJNE		Rysunek 3	
89-632 RYTEL ul. Brzezińska, 6 Mirosław J. Ciemiński NIP: 535-109-05-79		Skala 1:500	
Opis: Punkty obsługi turystycznej: Borowiackie Szlaki - kompleksowa redukcja presji turystycznej w Rezerwacie Biosfery Bory Tucholskie			
Przedmiot gis: PROJEKT ZAGOSPODAROWANIA DZIAŁKI LEGBAD dz.nr geod. 3912 LP			
Branża: Inżynieria, urbanistyka budowlana		Data: Projekt	
mgr inż. arch. MAGDALENA ZWOLIŃSKA Upr. budowl. do projektowania bez ograniczeń w specjalności architektonicznej Nr ewid. 3/2006/W/M		10.02.2011	
Projektant: Arch. i konstr.		10.02.2011	
MROŚLAW J. CIEMIŃSKI Upr. budowl. do projektowania i kierownictwa technicznego i konstr. - Mirosław J. Nr ewid. UAN - NB - 7210/02/85 Nr ewid. UAN - KZ - 7210/02/87 Nr ewid. UAN - KZ - 7210/03/89		10.02.2011	

OŚWIADCZAM, ŻE NINIJSZY PROJEKT ZOSTAŁ WYKONANY
NA CYFROWEJ KOPII MAPY GEODEZYJNEJ KERG 1662-76/2010
SPORZĄDZONEJ DO CELÓW PROJEKTOWYCH

RYTEL dn. 10.02.2011r.

.....
podpis