

GRANICA OBSZARU OPRACOWANIA

GRANICA DZIAŁKI

PROJEKTOWANA MAŁA ARCHITEKTURA:

1. STOJAK NA ROWERY (1szt. na 6mśc.rowerowych) TYP2
2. TABLICA INFORMACYJNA (3szt.)
3. STÓŁ POŁĄCZONY Z DWIEMA ŁAWKAMI(3szt.)
4. POJEMNIK NA ŚMIECI W OBUJEDNIE DREWNIANEJ(1szt.)
5. WIATA (2szt.) ZE STOLEM POŁĄCZONYMI Z DWIEMA ŁAWKAMI (3szt. w każdej wiacie) TYP 1

LICZBA MIEJSC POSTOJOWYCH

DRZEWA DO WYCINKI

CHODNIKI I - obrzeża taśma plastikowa

- 10cm gryś granitowy szaro-rudy śr.8-16mm
- 15cm podsypka piaskowa
- geowłóknina
- istniejący grunt przepuszczalny

CHODNIKI II

- mieszanka piasku, żwiru(grysu, kłińca) i gliny w stosunku 1:1:1 gr.10cm
- 15cm podsypka piaskowa
- geowłóknina
- istniejący grunt przepuszczalny

TEREN UZUPEŁNIAJĄCE - obrzeża taśma plastikowa

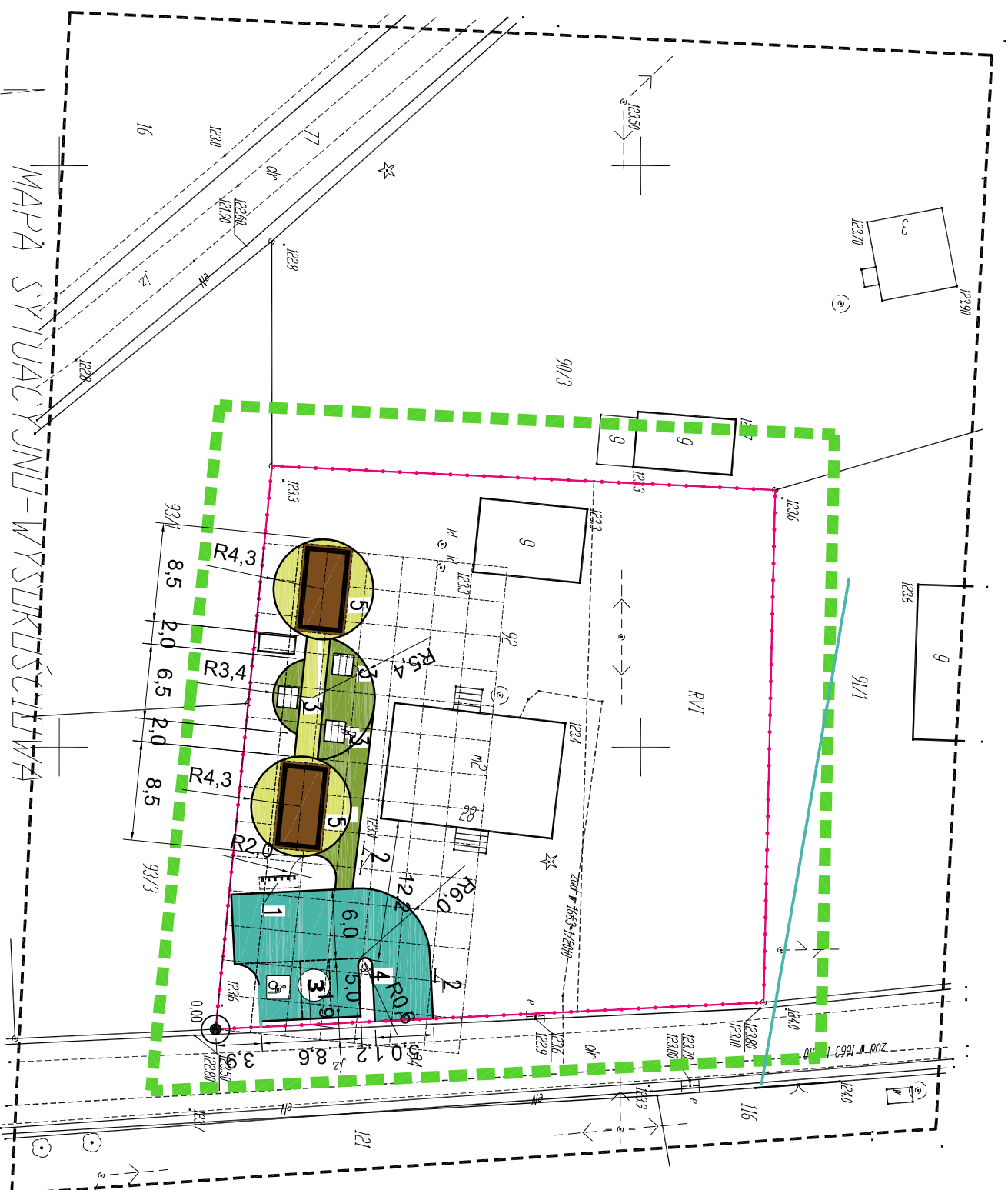
- 10cm gryś bazaltowy-czarny śr.8-16mm
- 15cm podsypka piaskowa
- geowłóknina
- istniejący grunt przepuszczalny

NAWIERZCHNIE PARKINGÓW - krawężnik na ławie betonowej

- 3 cm miał kamienny
- 5 cm gryś śr. 5-10 mm
- 10 cm gryś śr. 8-16 mm
- 20 cm tłuczeń śr. 30-40 mm
- 15 cm podsypka piaskowa
- geowłóknina
- ist. grunt rodzimy

UWAGA:

SIATKA WYMIAROWA O ODCZKACH 3x3m



MAPA SYTUACYJNO-WYSOKOŚCIOWA
do celów projektowych
Skala 1:500

Woj.: kujawsko-pomorskie
Powiat: tucholski
Gmina: Śliwice
DobreKONINY

Ark. mapy 3334.423.231, 233
KERG 1663-57/2010
Tuchola, dn. 10.12.2010r.
Wyk.
GED-MAP
Biuro Usług Geodezyjnych
i Dorożu Nieruchomościami
Marek Myszk
52 334 89 01
geomap@tuchola.pl

PROJEKTOWANIE, NADZORY I POŚREDNICTWO INWESTYCYJNE		Rys nr 1
89-632 RYTEL ul. Brzezińska, 6 Mirosław J. Ciemński (0-52) 397-56-65 NIP 555-109-05-79		Skala 1:500
Objekt	Punkt obsługi turystycznej, Borowiackie Szlaki - kompleksowa redukcja presji turystycznej w Rezerwacie Biosfery Bory Tucholskie	
Przeznaczenie rys.	PROJEKT ZAGOSPODAROWANIA DZIAŁKI OKONINY dz.nr geod. 92	
Branża	Inżynieria i architektura, urbanistyka, budownictwo	Data
Projektant	mgr inż. arch. MAGDALENA ZWOLIŃSKA Upř. budowl. do projektowania w specjalności architektonicznej Nr ewid. 37206/2011	10.02.2011
Projektant	MIROSLAW J. CIEMŃSKI Upř. budowl. do projektowania i kierowania robotami budowlanymi w specjalności architekt. i konstr. - budowlanej Nr ewid. UAN - NB - 7210/75/85 Nr ewid. UAN - KZ - 7210/02/87 Nr ewid. UAN - KZ - 7210/59/89	10.02.2011

OŚWIADCZAM, ŻE NINIEJSZY PROJEKT ZOSTAŁ
WYKONANY NA CYFROWEJ KOPII MAPY
GEODEZYJNEJ KERG 1663-57/2010
SPORZĄDZONEJ DO CELÓW PROJEKTOWYCH
RYTEL dn. 10.02.2011r. podpis