



GRANICA OBSZARU OPRACOWANIA



GRANICA DZIAŁKI

PROJEKTOWANA MAŁA ARCHITEKTURA:

1. STOJAK NA ROWERY (1szt. na Gmsc.rowerowych) typ2
2. TABLICA INFORMACYJNA (3szt.)
3. STÓŁ POŁĄCZONY Z DWIEMA ŁAWKAMI(3szt.)
4. POJEMNIK NA ŚMIECI W OBUJĘCIU DREWNIANEJ(1szt.)
5. WIATA (2szt.) ZE STOLEM POŁĄCZONYM Z DWIEMA ŁAWKAMI (3szt. w każdej wiacie) TYP1

4 LICZBA MIEJSC POSTOJOWYCH

✱ DRZEWA DO WYCINKI



- CHODNIKI I - obrzeża taśma plastikowa
- 10cm grys granitowy szaro-rudy śr.8-16mm
 - 15cm podsypka piaskowa
 - geowłóknina
 - istniejący grunt przepuszczalny



- CHODNIKI II
- mieszanka piasku, żwiru(grysu, klinica) i gliny w stosunku 1:1:1 gr. 10cm
 - 15cm podsypka piaskowa
 - geowłóknina
 - istniejący grunt przepuszczalny



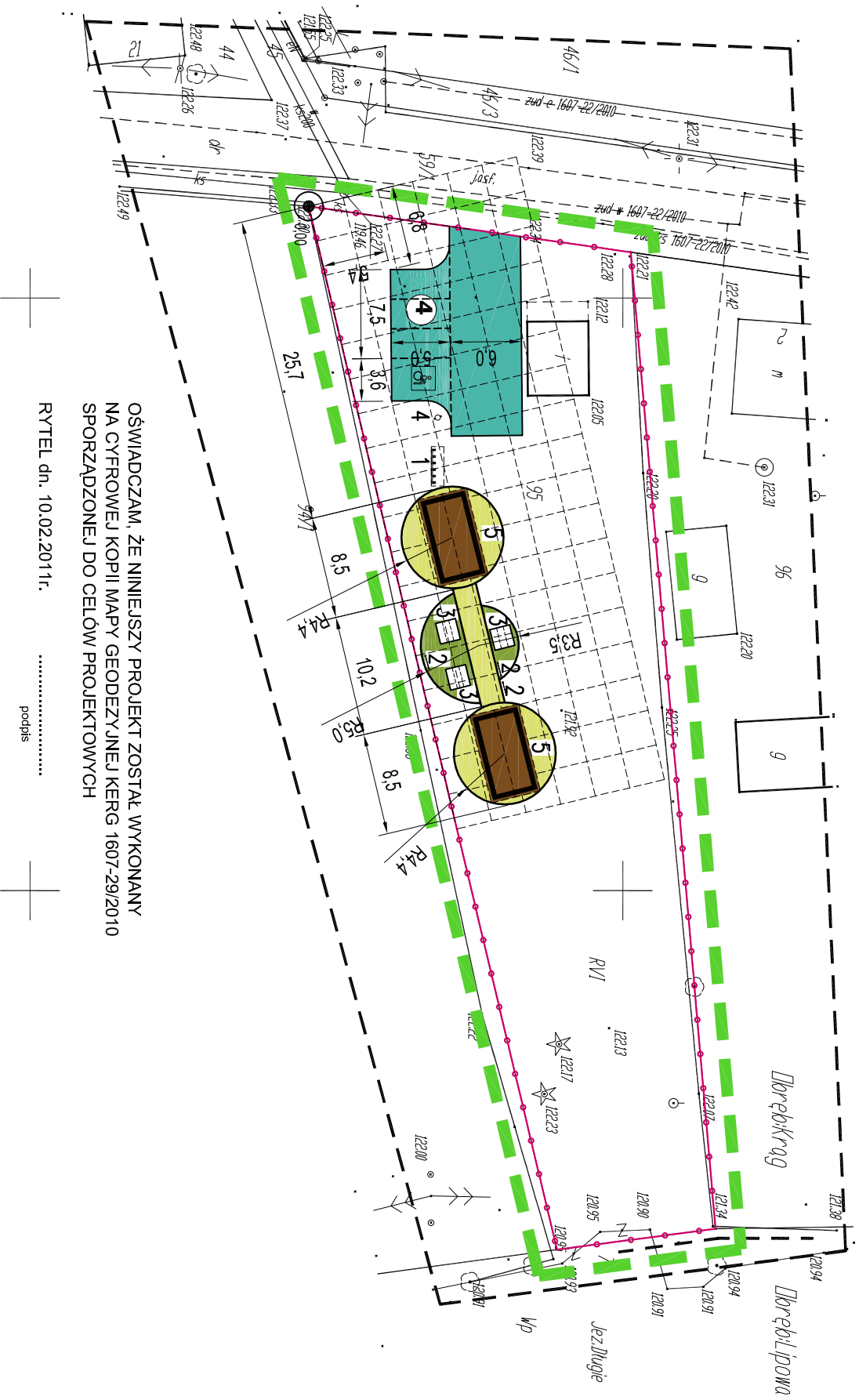
- TEREN UZUPELNIAJĄCE - obrzeża taśma plastikowa
- 10cm grys bazaltowy-czarny śr.8-16mm
 - 15cm podsypka piaskowa
 - geowłóknina
 - istniejący grunt przepuszczalny



- NAWIERZCHNIE PARKINGÓW - krawężnik na ławie betonowej
- 3 cm miat kamienny
 - 5 cm grysu śr. 5-10 mm
 - 10 cm grysu śr. 8-16 mm
 - 20 cm tłuczeń śr. 30-40 mm
 - 15 cm podsypka piaskowa
 - geowłóknina
 - ist. grunt rodzimy

UWAGA:

SIATKA WYMIAROWA O ODCZKACH 3x3m



OŚWIADCZAM, ŻE NINIJSZY PROJEKT ZOSTAŁ WYKONANY NA CYFROWEJ KOPII MAPY GEODEZYJNEJ KERG 1607-29/2010 SPORZĄDZONEJ DO CELÓW PROJEKTOWYCH

RYTEL dn. 10.02.2011r.

.....

podpis

MAPA SYTUACYJNO-WYSOKOŚCIOWA

do celów projektowych

Skala 1:500

Woj: kujawsko-pomorskie
Powiat: tucholski
Gmina: Śliwice

Ark. mapy 334.421.122
KERG 1607-29/2010
Tuchola, dn. 16.12.2010r.

Dobrebkrąg

Wyk.

GEO-MAP

Biurowo Usług Geodezyjnych
i Dobrebkrąg Nieruchomościami
Marek Myszk
52 334 89 01
geomap@tuchola.pl

PROJEKTOWANIE, NADZORY		Typ nr
I POŚREDNICTWO INWESTYCYJNE		3
89-632 RYTEL Młotowski J. Ciemński ul. Brzezina, 6 (0-52) 397-56-65 NIP 555-109-05-79		Skala 1:500
Obiekt	Punkt obsługi turystycznej, Borowiackie Szlaki - Kompleksowa redukcja presji turystycznej w Rezerwacie Biosfery Bory Tucholskie	
Przedmiot gis.	PROJEKT ZAGOSPODAROWANIA DZIAŁKI KRĄG dz.nr geod. 95	
Biuro		Data
mgr inż. arch. MAGDALENA ZWOLIŃSKA		
Architektura		10.02.2011
MROSLAW J. CIEMIŃSKI Upr. budowl. do projektowania i kierowania robotami budowlanymi w specjalności architekt. i konstr. - budowlanej Nr ewid. UAN - KZ - 7210/02/87 Nr ewid. UAN - KZ - 7210/02/89		
Projektant		10.02.2011
Arch. i konstr.		