



-  GRANICA OBSZARU OPRACOWANIA
-  GRANICA DZIAŁKI

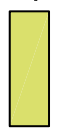
PROJEKTOWANA MAŁA ARCHITEKTURA:

1. STOJAK NA ROWERY (1szt. na 6mśc.rowerowych) typ2
2. TABLICA INFORMACYJNA (3szt.)
3. STÓŁ POŁĄCZONY Z DWIEMA ŁAWKAMI(3szt.)
4. POJEMNIK NA ŚMIECI W OBUJDOWIE DREWNIANEJ(1szt.)
5. WIATA (2szt.) ZE STOLEM POŁĄCZONYM Z DWIEMA ŁAWKAMI (3szt. w każdej wiacie) TYP1

4

LICZBA MIEJSC POSTOJOWYCH

DRZEWA DO WYCINKI



- CHODNIKI I - obrzeża taśma plastikowa
- 10cm gryś granitowy szaro-rudy śr.8-16mm
- 15cm podsypka piaskowa
- geowłóknina
- istniejący grunt przepuszczalny

CHODNIKI II

- mieszanka piasku, żwiru(grysu, klinka) i gliny w stosunku 1:1:1 gr. 10cm
- 15cm podsypka piaskowa
- geowłóknina
- istniejący grunt przepuszczalny

TEREN UZUPELNIAJĄCE - obrzeża taśma plastikowa

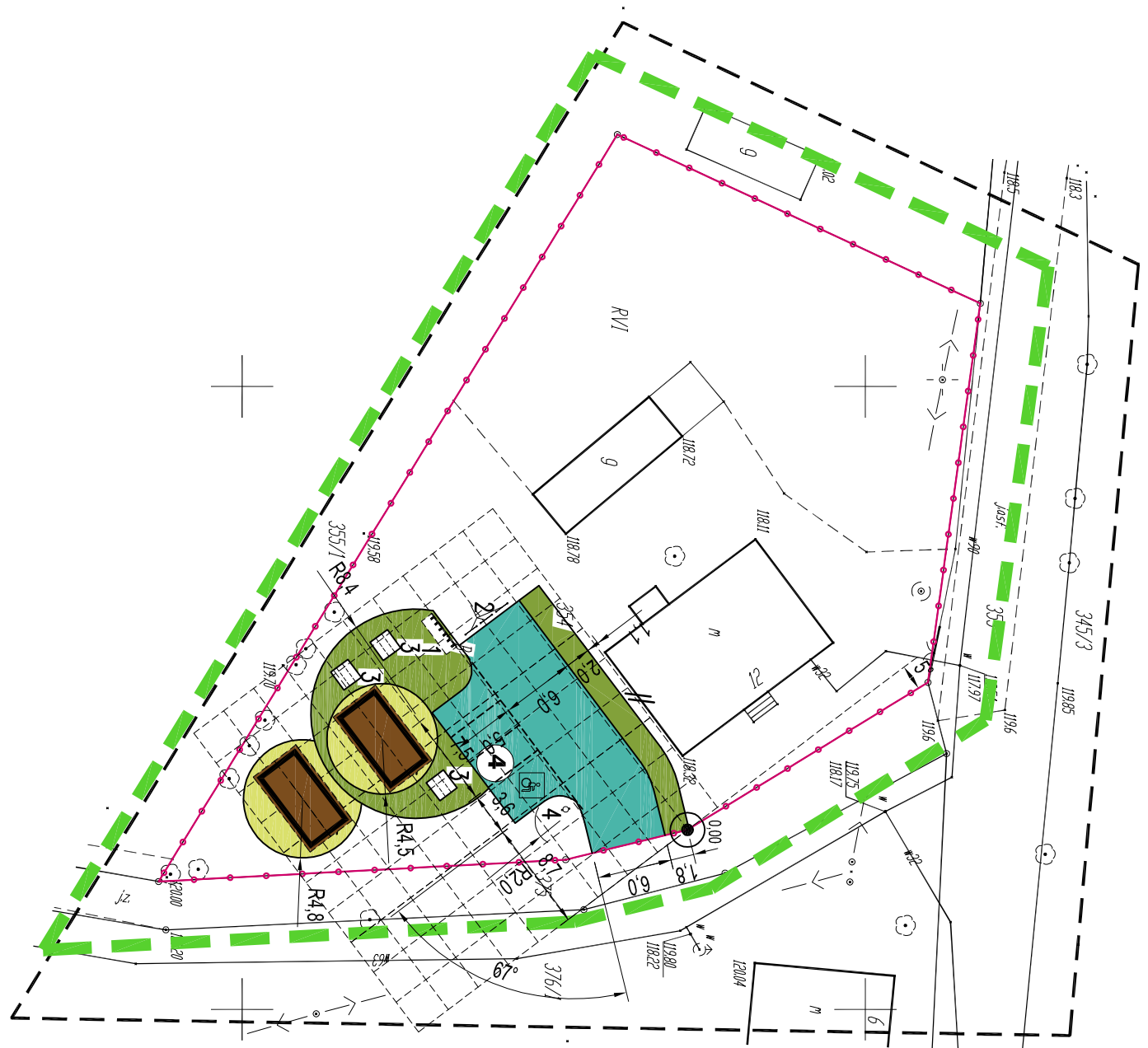
- 10cm gryś bazaltowy-czarny śr.8-16mm
- 15cm podsypka piaskowa
- geowłóknina
- istniejący grunt przepuszczalny

NAWIERZCHNIE PARKINGÓW - krawężnik na ławie betonowej

- 3 cm miat kamienny
- 5 cm gryś śr. 5-10 mm
- 10 cm gryś śr. 8-16 mm
- 20 cm tłuczeń śr. 30-40 mm
- 15 cm podsypka piaskowa
- geowłóknina
- ist. grunt rodzimny

UWAGA:

SIATKA WYMIAROWA O ODCZKACH 3x3m



MAPA SYTUACYJNO-WYSOKOŚCIOWA
do celów projektowych
Skala 1:500

Woj: kujawsko-pomorskie
Powiat: tucholski
Gmina: Śliwice
Dobrze LISINY

Ark. mapy 334.442.061
KERG 1720-18/2010
Tuchola, dn. 09.12.2010r.
Wyk.
GEO-MAP
Biuro Usług Geodezyjnych
i Dorotu Nieruchomościami
Marek Myszk
52 334 89 01
geomap@tuchola.pl

OŚWIADCZAM, ŻE NINIEJSZY PROJEKT ZOSTAŁ WYKONANY
NA CYFROWEJ KOPII MAPY GEODEZYJNEJ KERG 1720-18/2010
SPORZĄDZONEJ DO CELÓW PROJEKTOWYCH
RYTEL dn. 10.02.2011r. podpis

<p>PROJEKTOWANIE, NADZORY I POŚREDNICTWO INWESTYCYJNE</p> <p>89-632 RYTEL ul. Brzezina, 6 Miroslaw J. Ciemieński (0-52) 397-56-65 NIP 555-109-05-79</p>		<p>Rys. nr 9</p> <p>Skala 1:500</p>
<p>Objekt Punkty obsługi turystycznej. Borowiackie Szlaki - kompleksowa redukcja presji turystycznej w Rezerwatcie Biosfery Bory Tucholskie</p>	<p>Pracownik rys. PROJEKT ZAGOSPODAROWANIA DZIAŁKI LISINY dz.nr geod. 354</p>	
<p>Projektant Architektura</p>	<p>MIROSŁAW J. CIEMIŃSKI Upr. budowl. do projektowania w specjalności architektonicznej Nr ewid. 3/2006/WN</p>	<p>Data 10.02.2011</p>
<p>Projektant Arch-kostr.</p>	<p>MIROSŁAW J. CIEMIŃSKI Upr. budowl. do projektowania w specjalności architekt. i konstr. - budowlanej Nr ewid. UAN - NB - 7210/75/95 Nr ewid. UAN - KZ - 7210/02/87 Nr ewid. UAN - KZ - 7210/35/89</p>	<p>Data 10.02.2011</p>