

projekt wykonawczy

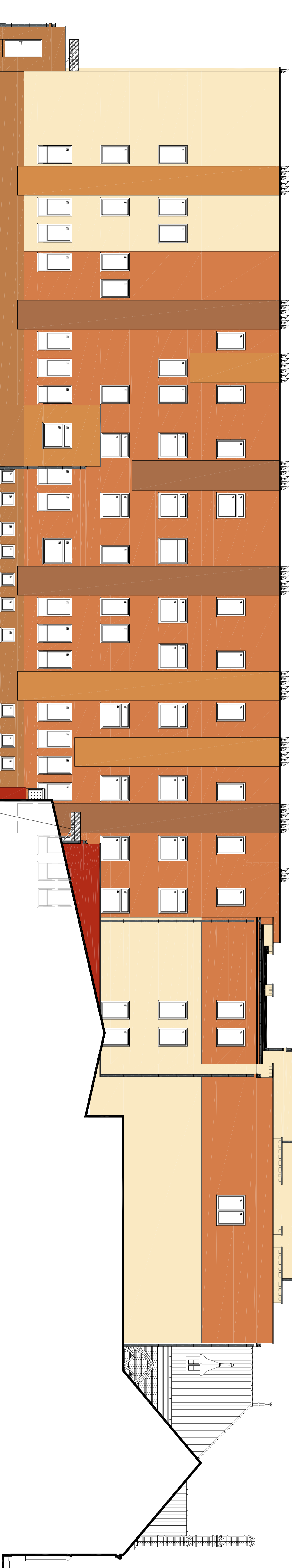
po uzgodnieniach 02-2011

ELEWACJE

1:100

KOLORYSTYKA ŚCIAN

OZNACZENIE NA RYSUNKU	RODZAJ I KOLOR MATERIAŁÓW ELEWACYJNYCH
	TYNK MINERALNY NA ŚCIANACH ZEWNĘTRZNYCH - CZĘŚĆ COBRGOMA KOLOR CEGLASTY 140HS 3S ZGODNIE Z PALETA 3D SYSTEM - CAPAROL
	TYNK MINERALNY NA ŚCIANACH ZEWNĘTRZNYCH, KOLOR KREMOWO-BEŻOWY - WZORNIK NCS: KOLOR S1010-V20R
	TYNK MINERALNY NA ŚCIANACH ZEWNĘTRZNYCH JASNY POMARAŃCZ / ZŁOTY SZAFRANOWY-SIENA 12S ZGODNIE Z PALETA 3D SYSTEM - CAPAROL
	TYNK MINERALNY NA ŚCIANACH ZEWNĘTRZNYCH/PŁYTKI CERAMICZNE ZEWNĘTRZNE KOLOR CEGLASTY 140HS 3S ZGODNIE Z PALETA 3D SYSTEM - CAPAROL
	TYNK MINERALNY NA OBUDOWIE SZACHTÓW ZEWNĘTRZNYCH KOLOR JASNY BRĄZ /IROCHOWY BEŻ) - WZORNIK NCS: KOLOR S440-V50R
	TYNK MINERALNY NA OBUDOWIE SZACHTÓW ZEWNĘTRZNYCH JASNY POMARAŃCZ / ZŁOTY SZAFRANOWY-SIENA 12S ZGODNIE Z PALETA 3D SYSTEM - CAPAROL
	OBROBNI BŁOGHARSKIE ELEMENTY STALOWE BALUSTRAD KOLOR SZARY JASNY
	NAMIESZCZALIA PODJAZDÓW DLA KARETEK KOLOR JASNY SIVY



ELEWACJA BOCZNA - LEWA (POŁUDNIOWO-ZACHODNIA)

ZAKREŚLENIE W SYSTEMIE LEKKICH DREWNIANYCH
Z PRYT POLIMERIZACYJNYCH I ALUMINIOWY KONSISTENCJI WSPARCZA

ZLECIENIODAWCA NZOZ SZPITAL POWIATOWY W TUCHOŁA Spółka z o.o. ul. Nowotokoskiego 14-18 89-500 Tuchola www.szpitaltuchola.pl		INWESTOR NZOZ SZPITAL POWIATOWY W TUCHOŁA Spółka z o.o. ul. Nowotokoskiego 14-18 89-500 Tuchola www.szpitaltuchola.pl		
NAZWA I ADRES INWESTYCJI Projekt zawierający: Istotne odstępstwa od zatwierdzonego projektu budowlanego dla zadania pn. "Przebudowa, dobudowa i nadbudowa szpitala powiatowego w Tucholi" dz. nr 3894				
BIURO PROJEKTOWE PRACOWNIA PROJEKTOWA ul. Leśniczówka 53 81-710 Bg NIP: 523-242-73-84 REGON: 142373144 www.inwestprojejt.pl				
PROJEKTANT: mgr inż. arch. Czesław Gerard Czarnomski Nr upr. 81/70 Bg SPRAWDZIŁA: mgr inż. arch. Małgorzata Raczynska Nr upr. UAN-IV/8346/25/10/89 OPRACOWAŁ: Lukasz Opiekalski, Bartłomiej Zawaj				
TEMAT RYSUNKU ELEWACJA BOCZNA LEWA PROJEKT PO UZGODNIENIACH			SKALA 1:100	
KOD OBIEKTU SZT	BRANŻA ARC	ETAP EXE	NR RYSUNKU 0015	DATA C1.10 II.2011