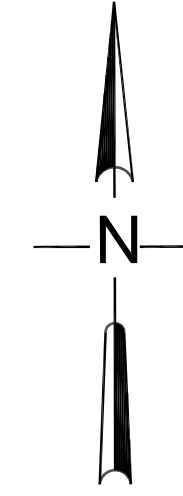


PROJEKT ZAGOSPODAROWANIA TERENU

skala 1:500

(działki nr 3834, ul. Nowodworskiego 14-18, 89-500 Tuchola)



- GRANICA DZIAŁEK
- A-L: GRANICA OPRACOWANIA
- ZABUDOWA KUBATUROWA:
- PROJEKTOWANY BUDYNEK SZPITALA
- CZĘŚĆ ISTNIEJĄCA (PROJEKTOWANE PRACE REMONTOWE I MODERNIZACYJNE)
- A1 CZĘŚĆ 4-KONDYGNACYJNA
- A2 CZĘŚĆ 5-KONDYGNACYJNA
- CZĘŚĆ ISTNIEJĄCA (PARTEROWA) PROJEKTOWANA NADBUDOWA (DO WYSOKOŚCI 4 KONDYGNACJI)
- PROJEKTOWANA ROZBUDOWA
- C2 DO WYSOKOŚCI 4 KONDYGNACJI NADZIEMNEJ
- C1 PARTEROWA
- ZABUDOWA SĄSIĘDZIA
- BUDYNKI POSADOWIONE NA TERENIE INWESTORA NIE OBJĘTE ZAKRESEM OPRACOWANIA

- ▲ A - wejście główne do Szpitala
- ▲ B - wejście dla ekip ratowniczych
- ▲ C - wejście tylne do rejestracji
- ▲ D - wejście/wyjście dla os. niepełnosprawnych do pomieszczeń w poziomie piwnicy
- ▲ E - wyjście awaryjne/z klatki schodowej
- ▲ F - wejście do części kuchennej w poziomie piwnicy (odpady kuchenne)
- ▲ G - wejście do części kuchennej w poziomie piwnicy (dostawa posiłków, odzież, termosy)
- ▲ H - wejście z pomieszczeń piwnicy (dostawy czyste)
- ▲ I - wejście do parady w poziomie piwnicy
- ▲ J - drzwi szybu windy (ekspedycja odpadów medycznych)
- - pochylnie, podjazdy, schody zewnętrzne
- I - podjazd dla karetek
- II - schody zewnętrzne przed wejściem głównym do szpitala od strony ul. Nowodworskiego
- III - schody zewnętrzne do rejestracji (poziom parter)
- IV - pochylnia, schody zewnętrzne do parady (poziom piwnicy)
- V - schody zewnętrzne do klatki schodowej od strony ul. Krzywej
- VI - fossa : podjazd (zooaprzętnie kuchni cateringowej szpitala) oraz ciąg pieszy
- ▽ - wjazd i wyjazd z podjazdu dla karetek
- ▲ - istniejący wjazd na teren nieruchomości
- - projektowana nawierzchnia utwardzona
- - projektowana nawierzchnia utwardzona z płyt asfaltowych
- PM - projektowany plac manewrowy służb specjalistycznych
- - projektowane miejsca parkingowe
- - projektowane miejsca postojowe dla os. niepełnosprawnych
- - zieleni
- - projektowane miejsca gromadzenia odpadów szpitala

Mapa sytuacyjno-wysokościowa

do celów projektowych

skala 1:500

województwo kujawsko-pomorskie

powiat tucholski

gmina Tuchola

obręb Tuchola - Miasto

KERG 1773-52/2010

Tuchola, 6.09.2010r.

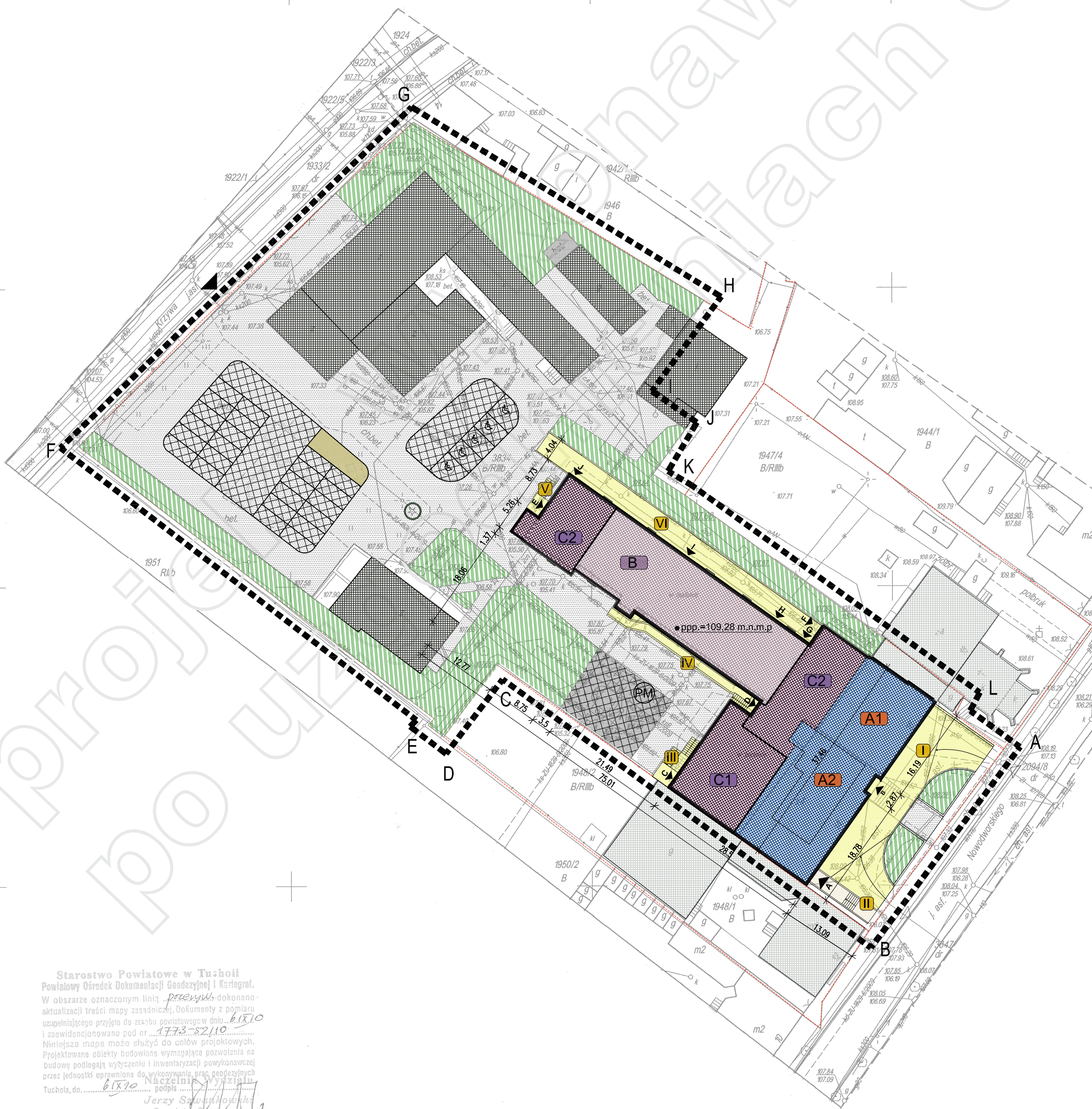
Wykonał

GEO-MAP  
Biuro Usług Geodezyjnych  
i Obrotu Nieruchomościami  
Marek Myszka  
ul. Dworcowa 6  
89-500 Tuchola  
geomap@tuchola.pl

GEO-MAP  
Biuro Usług Geodezyjnych  
i Obrotu Nieruchomościami  
Marek Myszka  
ul. Dworcowa 6, tel/fax (0-52) 3348901  
89-500 TUCHOLA

Geodeta uprawniony  
Marek Myszka  
zaśw. MOP 19 nr 0822

• ppp = 109,28 m.n.m.p POZIOM POSADOWIENIA POSADZKI BUDYNKU



POWIERZCHNIE PROJEKTOWANE (W GRANICACH OPRACOWANIA)

TERENU W GRANICACH OPRACOWANIA	8 740 mkw	(100%)
BUDYNEK SZPITALA w tym: - POW. PROJEKTOWANEJ PRZEBUDOWY (A1+A2) 557 mkw - POW. PROJEKTOWANEJ ROZBUDOWY (C1+C2) 559 mkw - POW. PROJEKTOWANEJ NADBUDOWY (B) 510 mkw	1 626 mkw	(ok 18,61%)
ZABUDOWY ISTNIEJĄCEJ NIE OBJĘTEJ ZAKRESEM OPRACOWANIA	1 180 mkw	(ok 13,50%)
PROJEKTOWANYCH DRÓG, PARKINGÓW CHODNIKÓW I PLACY UTWARDZONYCH	3 709 mkw	(ok 42,43%)
PROJEKTOWANYCH SCHODÓW ZEWNĘTRZNYCH, RAMP, POCHYLNI, PODJAZDÓW PROWADZĄCYCH DO BUDYNKU SZPITALA	645 mkw	(ok 7,38%)
PROJEKTOWANE TERENY ZIELONE	1 580 mkw	(ok 18,08%)

PROJEKTOWANE MIEJSCA POSTOJOWE DLA SAMOCHODÓW OSOBOWYCH PRZYSTOSOWANE DO POTRZEB OSÓB NIEPEŁNOSPRAWNYCH 24 SZTUK  
5 SZTUK

UWAGA:  
Podane wymiary należy sprawdzić w naturze ewentualne rozbieżności należy zgłosić do autorskiego biura projektu.

Starostwo Powiatowe w Tucholi  
Powiatowy Biuro Usług Geodezyjnych i Kartograf.  
W obszarze oznaczonym linią przerywaną, dokonano aktualizacji treści mapy zasadniczej. Dokumenty z pomiaru uzupełniającego przyjęte do zasobu powiatowego dnia 6.10.10 i zarejestrowano pod nr 1773-52/10.  
Niniejsza mapa może służyć do celów projektowych. Projektowane obiekty budowlane wymagają pozwolenia na budowę podlegającego wytyczeniu i inwentaryzacji powyższej przez jednostki uprawnione do wykonywania prac geodezyjnych w tym zakresie.  
Tuchola, dn. 6.09.2010  
Jerzy Szlachetko  
Geodeta Powiatowy

ZLECIENIODAWCA		INWESTOR	
 SZPITAL TUCHOLSKI NZOZ SZPITAL POWIATOWY W TUCHOLA Spółka z o.o. ul. Nowodworskiego 14-18 89-500 Tuchola www.szpitaltuchola.pl		 SZPITAL TUCHOLSKI NZOZ SZPITAL POWIATOWY W TUCHOLA Spółka z o.o. ul. Nowodworskiego 14-18 89-500 Tuchola www.szpitaltuchola.pl	
NAZWA I ADRES INWESTYCJI Projekt zawierający istotne odstępstwa od zatwierdzonego projektu budowlanego dla zadania pn. "Przebudowa, dobudowa i nadbudowa szpitala powiatowego w Tucholi" dz. nr 3834			
BIURO PROJEKTOWE		PROJEKTANT:	
 inwestpro PRACOWNIA WOJCIECH DSAK Pracownia w Toruniu: ul. Główna 11/18B, 87-100 Toruń, tel. 56 621 88 88, fax 56 621 88 79, e-mail: biuro@inwestpro.pl, www: www.inwestpro.pl Pracownia w Bydgoszczy: ul. Łazarska 83, 85-217 Bydgoszcz, tel. 52 531 52 52, fax 52 531 52 52, e-mail: biuro@inwestpro.pl, www: www.inwestpro.pl		mgr inż. arch. Czesław Gerard Czarnomski Nr upr. 81/70 Bg	
		SPRAWDZIŁA: mgr inż. arch. Małgorzata Raczyńska Nr upr. UAN-N/8346/25/10/89	
		OPRACOWAŁ: Łukasz Opiekulski ; Bartłomiej Zawal	
TEMAT RYSUNKU PROJEKT ZAGOSPODAROWANIA TERENU PO UZGODNIENIACH			
KOD OBIEKTU	BRANZA	ETAP	NR RYSUNKU
SZT	ARC	EXE	0015
DATA			II.2011
SKALA			1:500