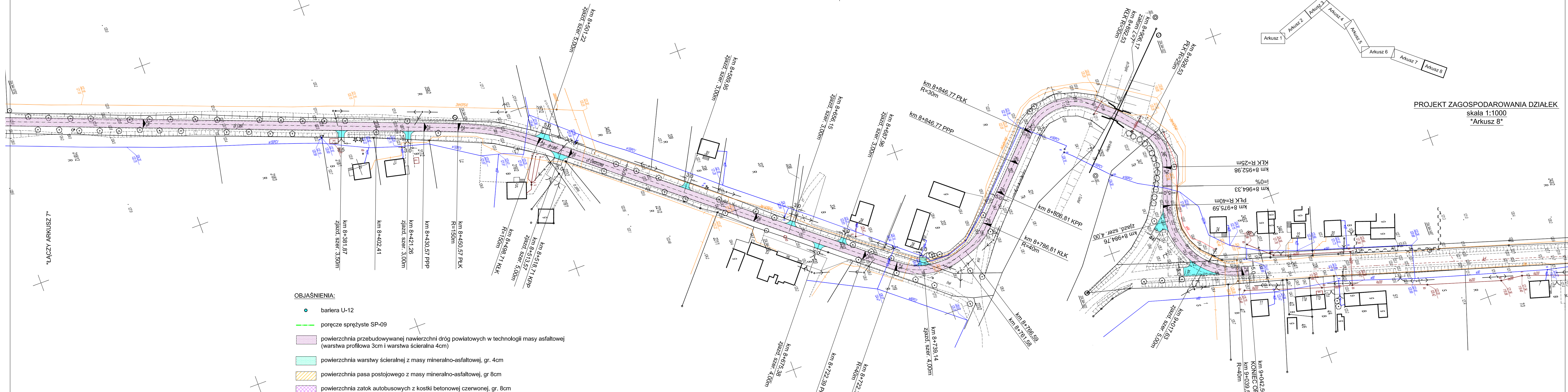
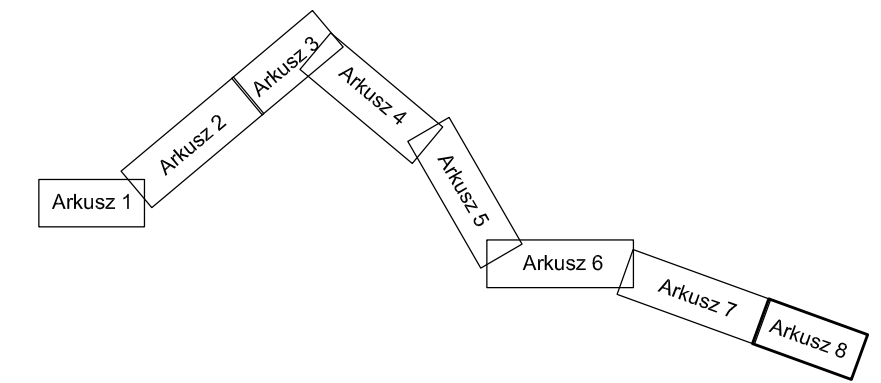


PROJEKT ZAGOSPODAROWANIA DZIAŁEK  
 skala 1:1000  
 \*Arkusz 8\*



OBJAŚNIENIA:

- bariera U-12
- poręcz sprężyste SP-09
- powierzchnia przebudowywanej nawierzchni dróg powiatowych w technologii masy asfaltowej (warstwa profilowa 3cm i warstwa ścieralna 4cm)
- powierzchnia warstwy ścieralnej z masy mineralno-asfaltowej, gr. 4cm
- powierzchnia pasa postojowego z masy mineralno-asfaltowej, gr. 8cm
- powierzchnia zatok autobusowych z kostki betonowej czerwonej, gr. 8cm
- powierzchnia przebudowywanego chodnika z kostki betonowej szarej, gr. 6cm
- powierzchnia przebudowywanych zjazdów z masy mineralno-asfaltowej, gr. 4cm
- powierzchnia przebudowywanych zjazdów z kostki betonowej czerwonej, gr. 8cm
- powierzchnia peronu zatoki autobusowej z kostki betonowej szarej, gr. 8cm
- powierzchnia ścieżki rowerowej z masy mineralno-asfaltowej, gr. 4cm
- krawężnik betonowy o wym. 15x30x100cm
- krawężnik betonowy o wym. 15x22x100cm
- obrzeże betonowe o wym. 8x30x100cm
- ścianka oporowa z elementów prefabrykowanych typu "L"

ŁĄCZY ARKUSZ 7