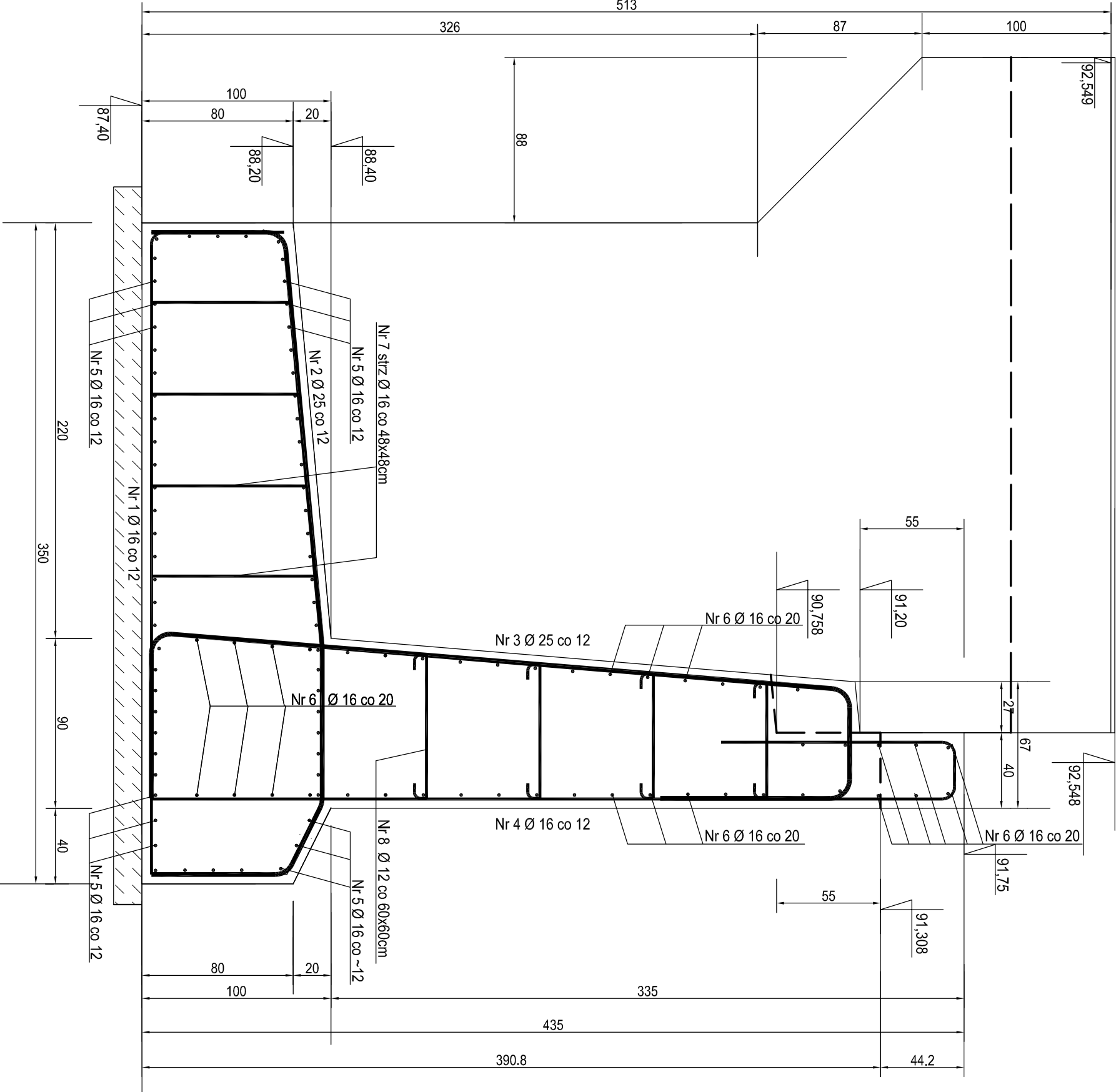


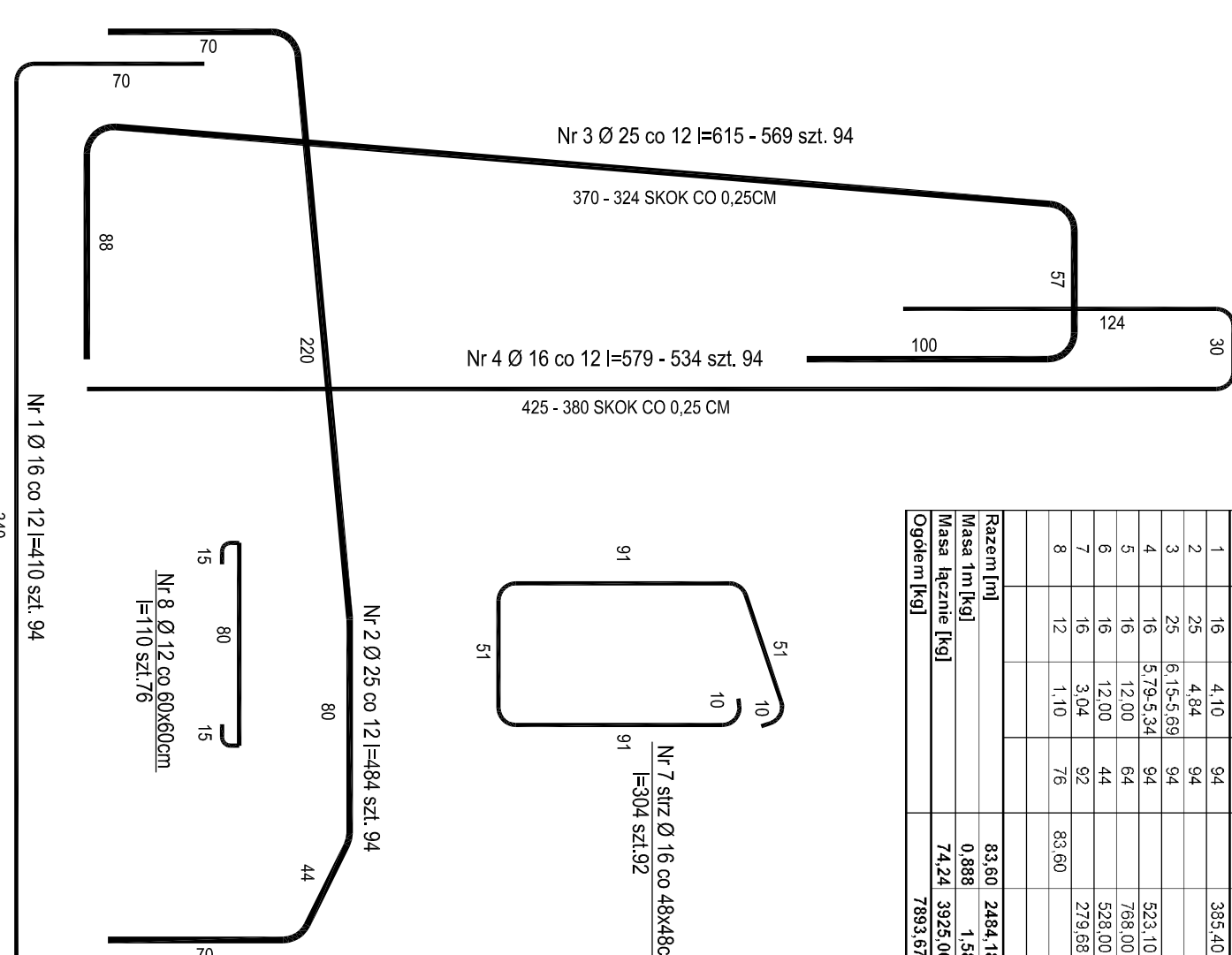
ZESTAWIENIE STALI ZBROJENIOWEJ

ELEMENT : PRZYCZÓŁEK ZACHODNI

Nr pręta	Srednica B500SP [mm]	Długość [m]	Liczba prętów	Klasa i rodzaj stali		
				Ø12	Ø16	Ø25
1	16	4.10	94	385.40		
2	25	4.84	94		454.96	
3	25	6.15-5.69	94		556.58	
4	16	5.79-5.34	94	523.10		
5	16	12.00	64	768.00		
6	16	12.00	44	528.00		
7	16	3.04	92	279.68		
8	12	1.10	76	83.60		
Razem [m]				83.60	2484.18	1011.54
Masa 1m [kg]				0.888	1.58	3.85
Masa łączna [kg]				74.24	3925.00	3894.43
Ogółem [kg]						7893.67



BETON B-30 (C 25/30)  
STAL A-IIIIN B500SP



ZAMAWIAJĄCY: ZARZĄD DRÓG POWIATOWYCH W TUCHOLI  
ul. Przemysłowa 6  
89-500 Tuchola

WYKONAWCA: PW Socha  
ul. Bohaterów Krajowej 7/12  
85-863 Bydgoszcz



Nr zlecenia: Nazwa zadania: PRZEBUDOWA MOSTU DROGOWEGO  
ZDP 3450-7/2008 W M. NOWY MŁYN W CIĄGU DRÓG POWIATOWEJ NR 1026 C  
WIELKIE GĄCNO-CEKOCYNHRUDZKI MOST

Data: 11 listopada 2008  
Obiekt: MOST DROGOWY W M. NOWY MŁYN  
W KM 17+045

Skala: 1:25		Temat: PRZYCZÓŁEK ZACHODNI - ZBROJENIE	
Faza: Branża:	Projektant: Michał Dąbrowski Kupkowski w specjalności inżynierskiej	Nr rys.:	Ilość:
PB M	Opracował: Jart Słabka w specjalności inżynierskiej		
	Weryfikował:	NR	LIŚCIE