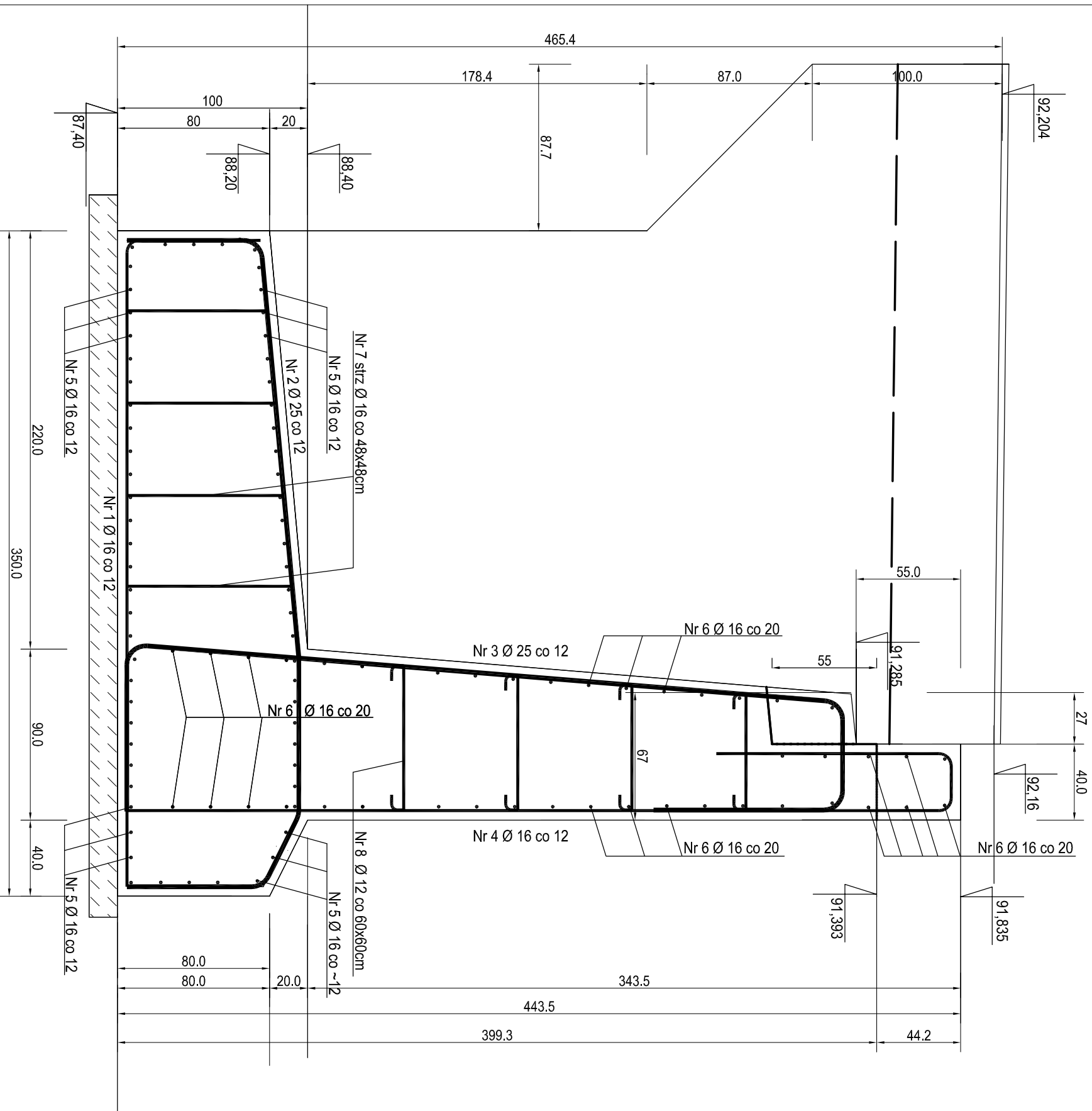


**ZESTAWIENIE STALI ZBROJENIOWEJ**

**ELEMENT : PRZYCZÓŁEK WSCHODNI**

Nr pręta	Średnica B500SP [mm]	Długość [m]	Liczba prętów	Klasa i rodzaj stali		
				Ø12	Ø16	Ø25
1	16	4.10	94		385.40	
2	25	4.84	94			454.96
3	25	6.22-5.78	94			564.00
4	16	5.88-5.30	94		525.50	
5	16	12.00	64		768.00	
6	16	12.00	44		528.00	
7	16	3.04	92		279.68	
8	12	1.10	76		83.60	
<b>Razem [m]</b>				<b>83.60</b>	<b>2486.58</b>	<b>1018.96</b>
<b>Masa 1m [kg]</b>				<b>0.888</b>	<b>1.58</b>	<b>3.85</b>
<b>Masa łączna [kg]</b>				<b>74.24</b>	<b>3928.80</b>	<b>3923.00</b>
<b>Ogółem [kg]</b>					<b>7926.03</b>	



**BETON B-30 (C 25/30)  
STAL A-IIIN B500SP**

ZAMAWIAJĄCY:	ZARZĄD DRÓG POWIATOWYCH W TUCHOLI ul. Przemysłowa 6 89-500 Tuchola			
WYKONAWCA:	PW Socha ul. Bohaterów Krajułowca 7/12 85-863 Bydgoszcz			
Nr zlecenia:	Nazwa zadania: PRZEBUDOWA MOSTU DROGOWEGO ZDP 3450-7/2008			
Data:	W M. NOWY MŁYN W CIĄGU DROGI POWIATOWEJ NR 1026 C WIELKIE GACNO-CEKOCYHRUDZKI MOST			
Skala:	Obiekt: MOST DROGOWY W M. NOWY MŁYN W KM 17+045			
1:25	Temat: PRZYCZÓŁEK WSCHODNI - ZBROJENIE			
Faza:	Projektant: Michał Dalmatowski Kierownik: w specjalist. rozprawy			
PW	M	Opiniował: Jan Śliwa w specjalist. rozprawy	Nr rys.:	Ilość:
Weryfikował:			NR	LIŚCIE

