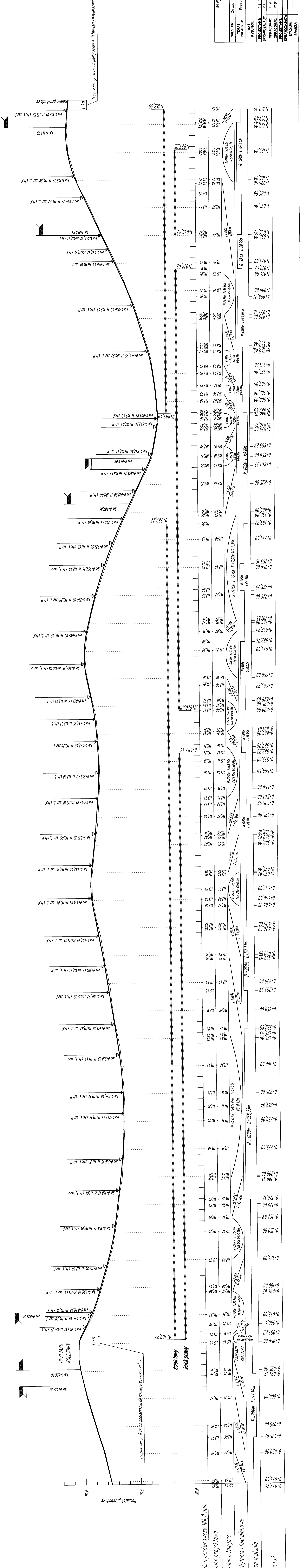


INWESTOR:	INWESTOR KONIN PRACOWNIA PROJEKTOWA	ul. Okólna 6 62-510 Konin
TEMAT:	Zarząd Drog Powiatowych w Tuchli	
PROJEKTU:	Przebudowa odcinka drogi powiatowej 1026C w miejscowości Ciekucin	
RYSYSTYKI:	Profil podłudy	
PROJEKTANT:	mgr inż. Stanisław Wach	
SPRACOWY:	mgr inż. Artur Szykacz	
OPRACOWY:	mgr inż. Andrzej Chojacki	
PROJEKTANT:	mgr inż. Mariola Gronowalska	
SPRACOWY:		
STADIUM:	PW	DATA: październik 2008
BRANZA:	Drogiowa	SKALA: 1:100/1000
NR RYS:		



Pozycja porównawczy 104,0 mpm	116.39	116.69	116.69
Rzędne projektowe	115.82	115.82	115.82
Rzędne istniejące	115.82	115.82	115.82
Pochylenia i łuki pionowe	115.82	115.82	115.82
Trasa w planie	115.82	115.82	115.82
Piętlat	115.82	115.82	115.82