

# PRZEKRÓJ KONSTRUKCYJNY C-C

CHODNIK

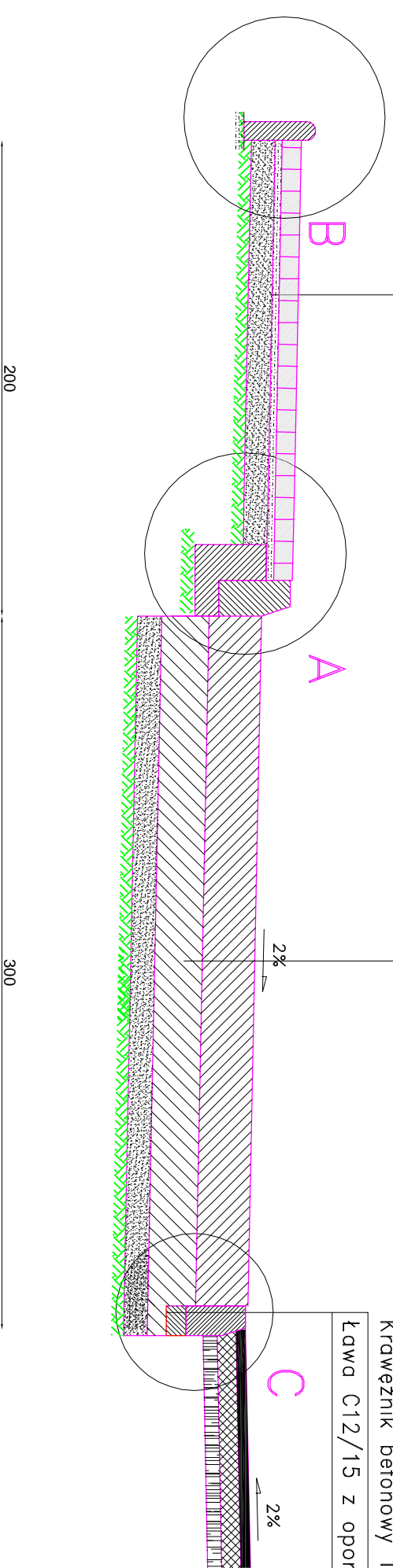
ZATOKA AUTOBUSOWA

JEZDNIĄ

Kostka betonowa gr. 8 cm (szara)  
 Podsypka cem.-pias. gr. 3cm  
 Podsypka piaskowa gr. 10 cm  
 Profilowane i zagęszczone podłoże gruntowe

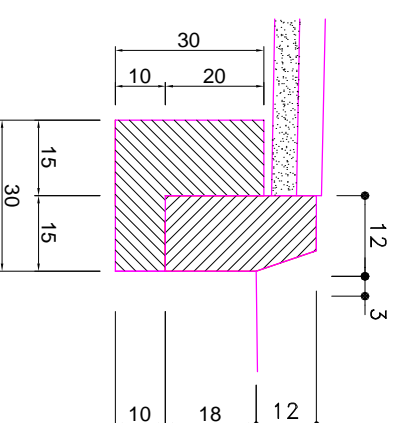
Kostka betonowa gr. 8 cm (szara)  
 Podsypka cem.-pias. gr. 3cm  
 Podbudowa zasadnicza z kruszywa łamanego twardego gr. 20 cm  
 Warstwa odcinająca z piasku gr. 20 cm  
 Profilowane i zagęszczone podłoże gruntowe

Krawężnik betonowy 15x30, kolor szary  
 Ława C12/15 z oporem



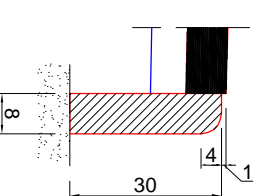
SZCZEGÓŁ A

Skala 1:15



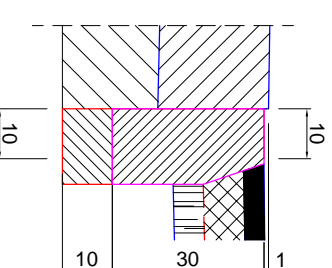
SZCZEGÓŁ B

Skala 1:15



SZCZEGÓŁ C

Skala 1:15



Opis	Wyszyciel	Podpis	Data
C			
B			
A			
Opiszenie zmiany			
Wyszyciel			
Wzrostowa projektu			
Inwestor			
BRD, ul. Wiejska 83, 87-822 Włocławek			
Zarząd Dróg Powiatowy w Tucholi			
Koszt i zakres robót budowlanych:			
Przebudowa odcinka drogi i 10/10 C w m. Żalno			
w celu poprawy bezp. ruchu i podniesienia atrakcyjności turystycznej			
Przedmiotem umowy jest:			
Przebieg normalny A-A			
Branża drogowa			
Projekt budowlano-wykonawczy			
Stronko	Metoda, opiewana,	Podpis	SKALA
GI-Przebieg	inż. Marcin Jaboński		1:25
	UA-V-7342-872/98 WK		
Asystent projektanta	inż. Renata Krajewska-Matusiak		
Asystent projektanta	Bożena Krajewska		
	Data		NR RYS.
	01.2008		33