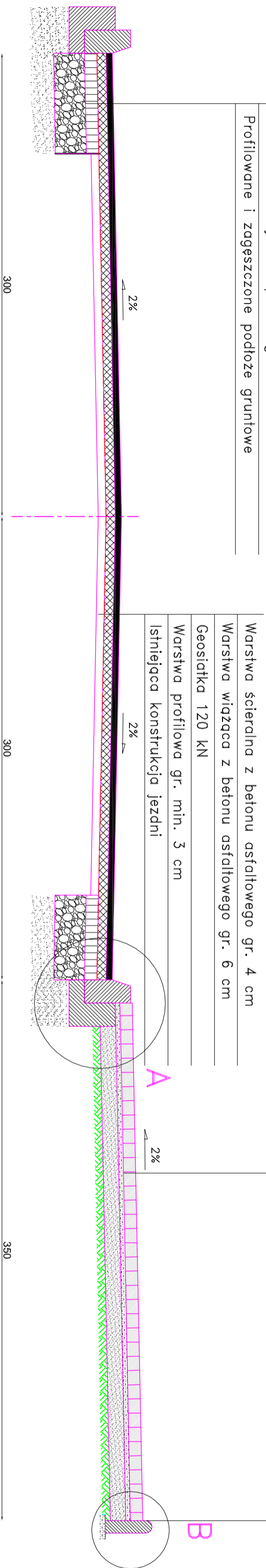


# PRZEKRÓJ NORMALNY B-B

JEZDNIA  
 ŚCIEŻKA ROWEROWA  
 Z DOP. RUCHEM PIESZYCH

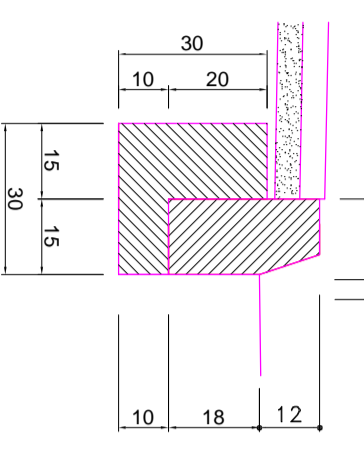
- Warstwa ścieralna z betonu asfaltowego gr. 4 cm
- Warstwa wiążąca z betonu asfaltowego gr. 6 cm
- Geosiatka 120 kN
- Podbudowa zasadnicza z betonu asfaltowego gr. 7 cm
- Podbudowy z kruszywa łamanego twardego gr. 20 cm
- stabilizowanego mechanicznie
- Warstwa oddcinająca z piasku gr. 20 cm
- Profilowane i zagęszczone podłoże gruntowe

- Kostka betonowa gr. 8 cm (szara)
- Podsyпка cem.-pias. gr. 3cm
- Podsyпка piaskowa gr. 10 cm
- Profilowane i zagęszczone podłoże gruntowe



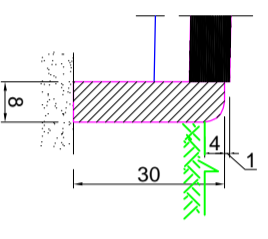
SZCZEGÓŁ A

Skala 1:15



SZCZEGÓŁ B

Skala 1:15



Obrzeże chodnikowe lub  
 cokoł ogrodzenia posesji

Stronka	Nazwa, symbolika	Podpis	SKALA 1:25
GI Projektant	inż. Mariusz Jabłoński UA-V-7942-SZ/08 WK		
Asystent projektanta	inż. Renata Kojczewska-Kojusiak		
Asystent projektanta	Bożena Kojczewska		
<b>Projekt budowlano-wykonawczy</b>			
<b>Przebieg normalny B-B</b>			
<b>Branża drogowa</b>			
<b>Zarząd Dróg Powiatowy w Tucholi</b>			
Nazwa i adres obiektu budowlanego: Przebudowa odcinka drogi i 1010 C w m. Żalno w celu poprawy bezp. ruchu i podniesienia atrakcyjności turystycznej			
Wykazana profilatura: BRD, ul. Wlejska 83, 87-822 Włodawek			
Inwestor: Zarząd Dróg Powiatowy w Tucholi			
Oznaczenie zmiany	Wyszczególnienie	Podpis	Data
A			
B			
C			

Data  
01.2008

NR RYS.  
3.2