

MAPA SYTUACYJNO-WYSOKOŚCIOWA

do celów projektowych

Skala 1 : 500

Ark. nr 2

Woj.: kujawsko-pomorskie
Powiat: tucholski
Gmina: Śliwice

Obręb: ŚLIWICE

Arkusz 2

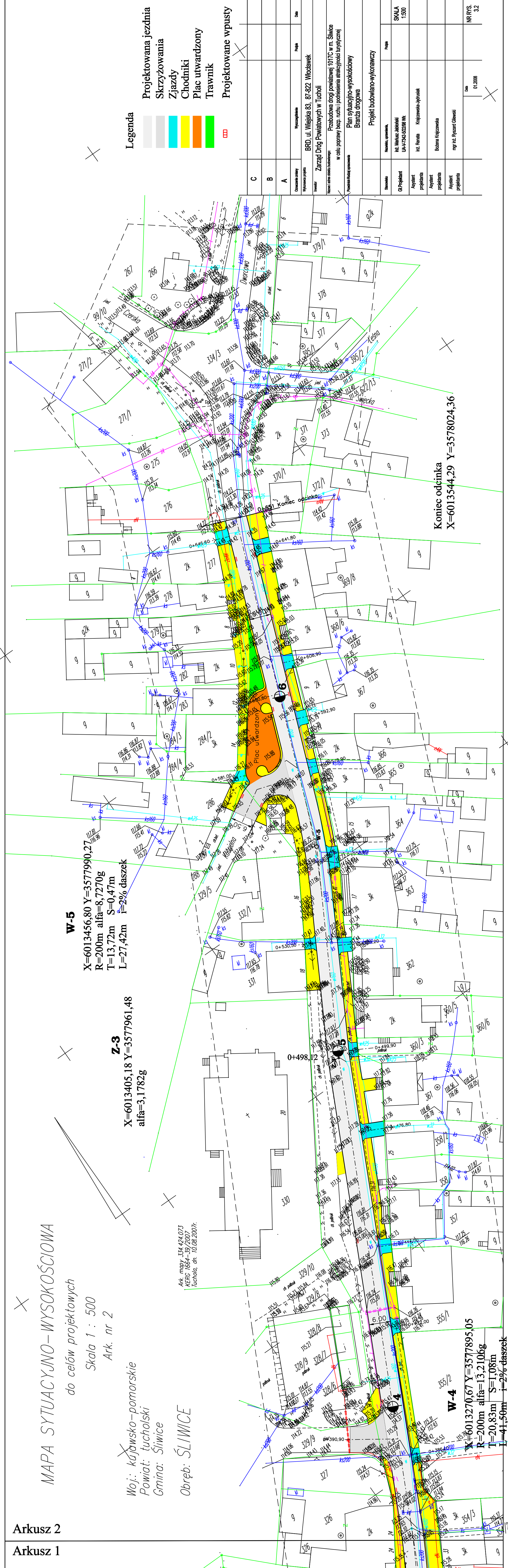
Arkusz 1

W-5
X=6013456,80 Y=3577990,27
R=200m alfa=8,7270g
T=13,72m S=0,47m
L=27,42m i=2% daszek

Z-3
X=6013405,18 Y=3577961,48
alfa=3,1782g

Ark. mapy 334 424 073
KERC 1664-39 2007
Tuchola, dn. 10.08.2007r.

W-4
X=6013270,67 Y=3577895,05
R=200m alfa=13,2106g
T=20,83m S=1,08m
L=41,50m i=2% daszek



Legenda

[Yellow box]	Projektowana jezdnia
[Cyan box]	Skrzyżowania
[Orange box]	Zjazdy
[Green box]	Chodniki
[Red box]	Plac utwardzony
[Blue box]	Trawnik
[Red dashed box]	Projektowane wpusty

C	B	A	Wzrosty	Projekt	Data
Zamawiający Wykonawca projektu Inwestor			BRD, ul. Wiejska 83, 87-822 Włocławek		
Nazwa i adres obiektu budowlanego:			Przebudowa drogi powiatowej 1017C w m. Śliwice w celu poprawy bezp. ruchu i podniesienia atrakcyjności turystycznej		
Przebieg robót inwestycyjnych			Plan sytuacyjno-wysokościowy Branża drogowa		
Strona			Projekt budowlano-wykonawczy		
Naczelny inżynier			Prof. dr hab. inż. Henryk Jabłoński		
Główny projektant			inż. Renata Krajczewska-Łęgaszek		
Asystent projektanta			inż. Renata Krajczewska-Łęgaszek		
Asystent projektanta			Bazara Krajczewska		
Asystent projektanta			mgr inż. Ryszard Głowiński		
Data			01.2008		
NR RYS.			3.2		