

**dobrac rozdzielnicę MOELLER**

obwody oświetlenia, 3 piętro – SEGMENT A

sieć TN – S

IŁOŚĆ OBWODÓW – NA ROBOCZO lub w proj. wykonawczym

Układ sieciowy	TN-S
Napięcie znamionowe	400/230 V
Moc znamionowa	75–80 kW
Icc	124 A
Schemat	

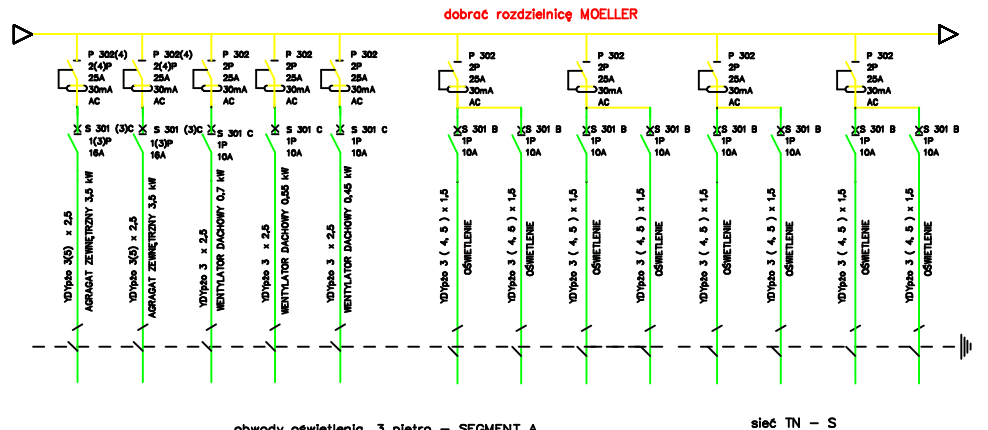
**WAW** BIURO PROJEKTOWANIA I REALIZACJI ARCHITECTURY SP. Z O.O.  
 UL. CYGANKA 7 87-800 WŁOCŁAWEK  
 tel./fax 0-54 2313313, e-mail waw@wp.pl

Dotyczy: Obiektu – Przebudowa, Dobudowa I Nadbudowa  
 Budynek Szpitala Powiatowego w Tucholi  
 88-500 TUCHOLA, ul. Nowodwórka 14-18  
 Nr ewid. działki 1947/8, 1947/8

**INSTALACJE ELEKTRYCZNE**

SCHEMAT IDEOWY ROZDZ. 3 PIĘTRO TP3A – cz. 1 SKALA \_\_\_\_

PROJEKTANT	mgr inż. JAN KŁOCOWSKI UPR. W SPEC. INSTALACJE I SIECI ELEKTRYCZNE NR. UAN – NB – 8398 – 5/2/85 Wk	DATA	październik 2008
SPRAWDZAJĄCY	mgr inż. KRZYSZTOF HIRSCH UPR. W SPEC. INSTALACJE I SIECI ELEKTRYCZNE NR. UA – NB – 8398 – 5/98/80 Wk	nr rys.	64
WSPÓŁPRACA	mgr inż. Daniel Bogdziałki		
WSPÓŁPRACA	mgr inż. Michał Kotyrzak		



**dobrac rozdzielnicę MOELLER**

obwody oświetlenia, 3 piętro – SEGMENT A

sieć TN – S

IŁOŚĆ OBWODÓW – NA ROBOCZO lub w proj. wykonawczym

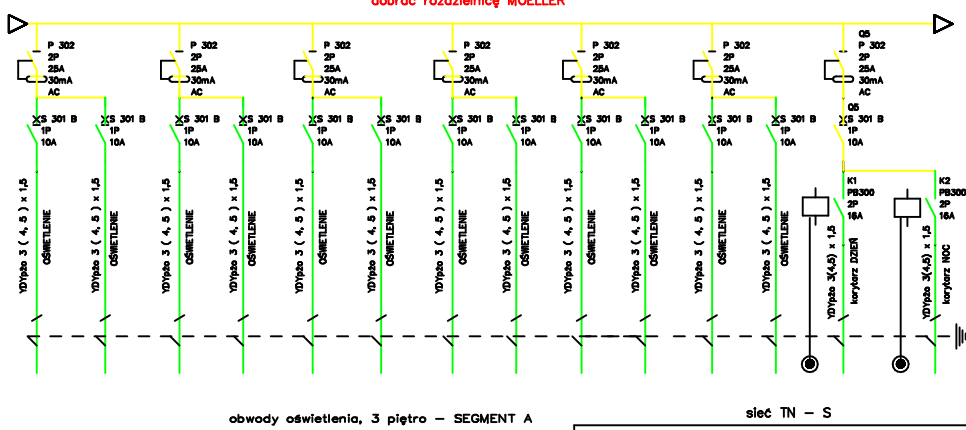
**WAW** BIURO PROJEKTOWANIA I REALIZACJI ARCHITECTURY SP. Z O.O.  
 UL. CYGANKA 7 87-800 WŁOCŁAWEK  
 tel./fax 0-54 2313313, e-mail waw@wp.pl

Dotyczy: Obiektu – Przebudowa, Dobudowa I Nadbudowa  
 Budynek Szpitala Powiatowego w Tucholi  
 88-500 TUCHOLA, ul. Nowodwórka 14-18  
 Nr ewid. działki 1947/8, 1947/8

**INSTALACJE ELEKTRYCZNE**

SCHEMAT IDEOWY ROZDZ. 3 PIĘTRO TP3A – cz. 2 SKALA \_\_\_\_

PROJEKTANT	mgr inż. JAN KŁOCOWSKI UPR. W SPEC. INSTALACJE I SIECI ELEKTRYCZNE NR. UAN – NB – 8398 – 5/2/85 Wk	DATA	październik 2008
SPRAWDZAJĄCY	mgr inż. KRZYSZTOF HIRSCH UPR. W SPEC. INSTALACJE I SIECI ELEKTRYCZNE NR. UA – NB – 8398 – 5/98/80 Wk	nr rys.	65
WSPÓŁPRACA	mgr inż. Daniel Bogdziałki		
WSPÓŁPRACA	mgr inż. Michał Kotyrzak		



**dobrac rozdzielnicę MOELLER**

obwody oświetlenia, 3 piętro – SEGMENT A

sieć TN – S

IŁOŚĆ OBWODÓW – NA ROBOCZO lub w proj. wykonawczym

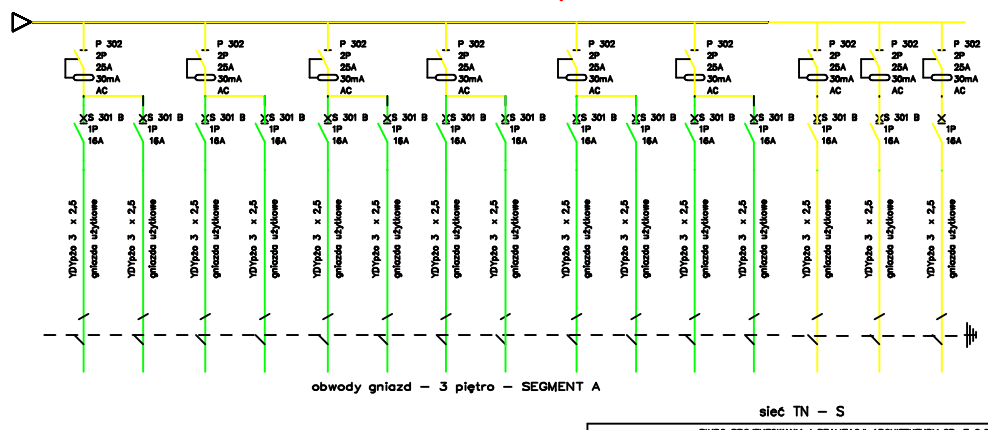
**WAW** BIURO PROJEKTOWANIA I REALIZACJI ARCHITECTURY SP. Z O.O.  
 UL. CYGANKA 7 87-800 WŁOCŁAWEK  
 tel./fax 0-54 2313313, e-mail waw@wp.pl

Dotyczy: Obiektu – Przebudowa, Dobudowa I Nadbudowa  
 Budynek Szpitala Powiatowego w Tucholi  
 88-500 TUCHOLA, ul. Nowodwórka 14-18  
 Nr ewid. działki 1947/8, 1947/8

**INSTALACJE ELEKTRYCZNE**

SCHEMAT IDEOWY ROZDZ. 3 PIĘTRO TP3A – cz. 3 SKALA \_\_\_\_

PROJEKTANT	mgr inż. JAN KŁOCOWSKI UPR. W SPEC. INSTALACJE I SIECI ELEKTRYCZNE NR. UAN – NB – 8398 – 5/2/85 Wk	DATA	październik 2008
SPRAWDZAJĄCY	mgr inż. KRZYSZTOF HIRSCH UPR. W SPEC. INSTALACJE I SIECI ELEKTRYCZNE NR. UA – NB – 8398 – 5/98/80 Wk	nr rys.	66
WSPÓŁPRACA	mgr inż. Daniel Bogdziałki		
WSPÓŁPRACA	mgr inż. Michał Kotyrzak		



**dobrac rozdzielnicę MOELLER**

obwody gniazd – 3 piętro – SEGMENT A

sieć TN – S

IŁOŚĆ OBWODÓW – NA ROBOCZO lub w proj. wykonawczym

**WAW** BIURO PROJEKTOWANIA I REALIZACJI ARCHITECTURY SP. Z O.O.  
 UL. CYGANKA 7 87-800 WŁOCŁAWEK  
 tel./fax 0-54 2313313, e-mail waw@wp.pl

Dotyczy: Obiektu – Przebudowa, Dobudowa I Nadbudowa  
 Budynek Szpitala Powiatowego w Tucholi  
 88-500 TUCHOLA, ul. Nowodwórka 14-18  
 Nr ewid. działki 1947/8, 1947/8

**INSTALACJE ELEKTRYCZNE**

SCHEMAT IDEOWY ROZDZ. 3 PIĘTRO TP3A – cz. 4 SKALA \_\_\_\_

PROJEKTANT	mgr inż. JAN KŁOCOWSKI UPR. W SPEC. INSTALACJE I SIECI ELEKTRYCZNE NR. UAN – NB – 8398 – 5/2/85 Wk	DATA	październik 2008
SPRAWDZAJĄCY	mgr inż. KRZYSZTOF HIRSCH UPR. W SPEC. INSTALACJE I SIECI ELEKTRYCZNE NR. UA – NB – 8398 – 5/98/80 Wk	nr rys.	67
WSPÓŁPRACA	mgr inż. Daniel Bogdziałki		
WSPÓŁPRACA	mgr inż. Michał Kotyrzak		