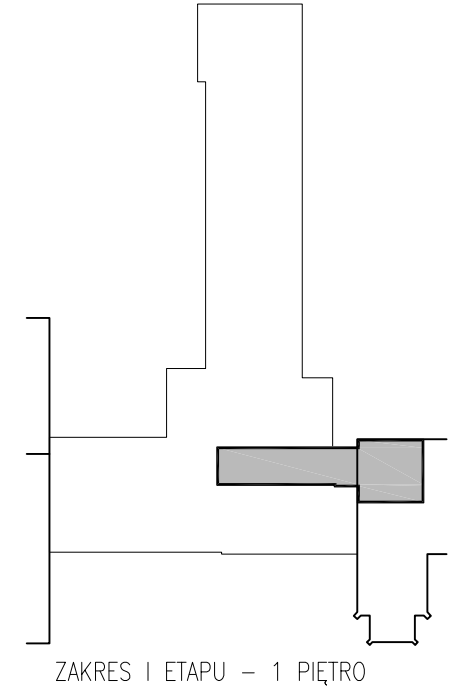


LEGENDA:

- | | | | |
|--|------------------------------|--|--------------------------|
| | Ściany istniejące | | Otworki do wyburzenia |
| | Ściany do wyburzenia | | Otworki do zamurowania |
| | Ściany działowe projektowane | | Podciąg, nadproża, belki |

PIĘTRO I		
ETAP I	NAZWA POMIESZCZENIA	POW. m2
ODDZIAŁ PEDIATRII		
1,58	KABINA HIGIENICZNO-SANITARNA NPS DZIEWCZĘTA	4,46
1,59	ANEKS KUCHENNY DLA PACJENTÓW	6,75
1,60	BRUDOWNIK	2,75
1,61	KABINA HIG.-SANIT. NPS DLA MATEK	4,25
1,62	KABINA HIG.-SANIT. CHŁOPCÓW	8,86
1,63	ŁAZIENKA Z WANNĄ WÓZKOWĄ	9,42
1,64	POMIESZCZENIE PORZĄDKOWE	3,30
1,65	USTĘP PERSONELU	3,42
1,66	ŚLUZA UMYWAL.-FARTUCH. IZOLATKI	3,24
1,67	IZOLATKA Z KABINĄ	11,15
1,68	POKÓJ 4-OS. CHORYCH	24,00
1,69	POKÓJ 3-OS. CHORYCH	18,00
1,80	KORYTARZ ODDZIAŁOWY KOMUNIKACJA	10,49
1,52	KORYTARZ SZPITALNY	6,72
		110,09



WAW BIURO PROJEKTOWANIA I REALIZACJI ARCHITEKTURY SP. Z O.O. UL. CYGANKA 7 87-800 WŁOCŁAWEK tel./fax 0-54 2313313, e-mail waw7@wp.pl		STADIUM: PROJEKT WYKONAWCZY BRANŻA: ARCHITEKTURA	
NAZWA I ADRES: DOSTOSOWANIE OBIEKTU - PRZEBUDOWA, DOBUDOWA I NADBUDOWA BUDYNKÓW SZPITALA POWIATOWEGO W TUCHOLI 89-500 TUCHOLA UL. NOWODWORSKIEGO 14-18 DZIAŁKI NR: 1947/5, 1947/6		SKALA: 1:50	
RYSUNEK: RZUT 1 PIĘTRA - ETAP I	PROJEKTANT: mgr inż. arch. Włodzimierz Witwicki UPR. W SPEC. ARCHITEKTONICZNEJ NR. WBPP-NN-8386-5/279 Wk	PODPIS:	DATA: GRUDZIEŃ 2008
TECHNOLOGIA: mgr inż. arch. wnętrz Włodzimierz Kaniewski	PODPIS:	NR RYS.: 3-EI	
OPRACOWANIE: tech. bud. Piotr Bromiński	PODPIS:	NR STR.:	