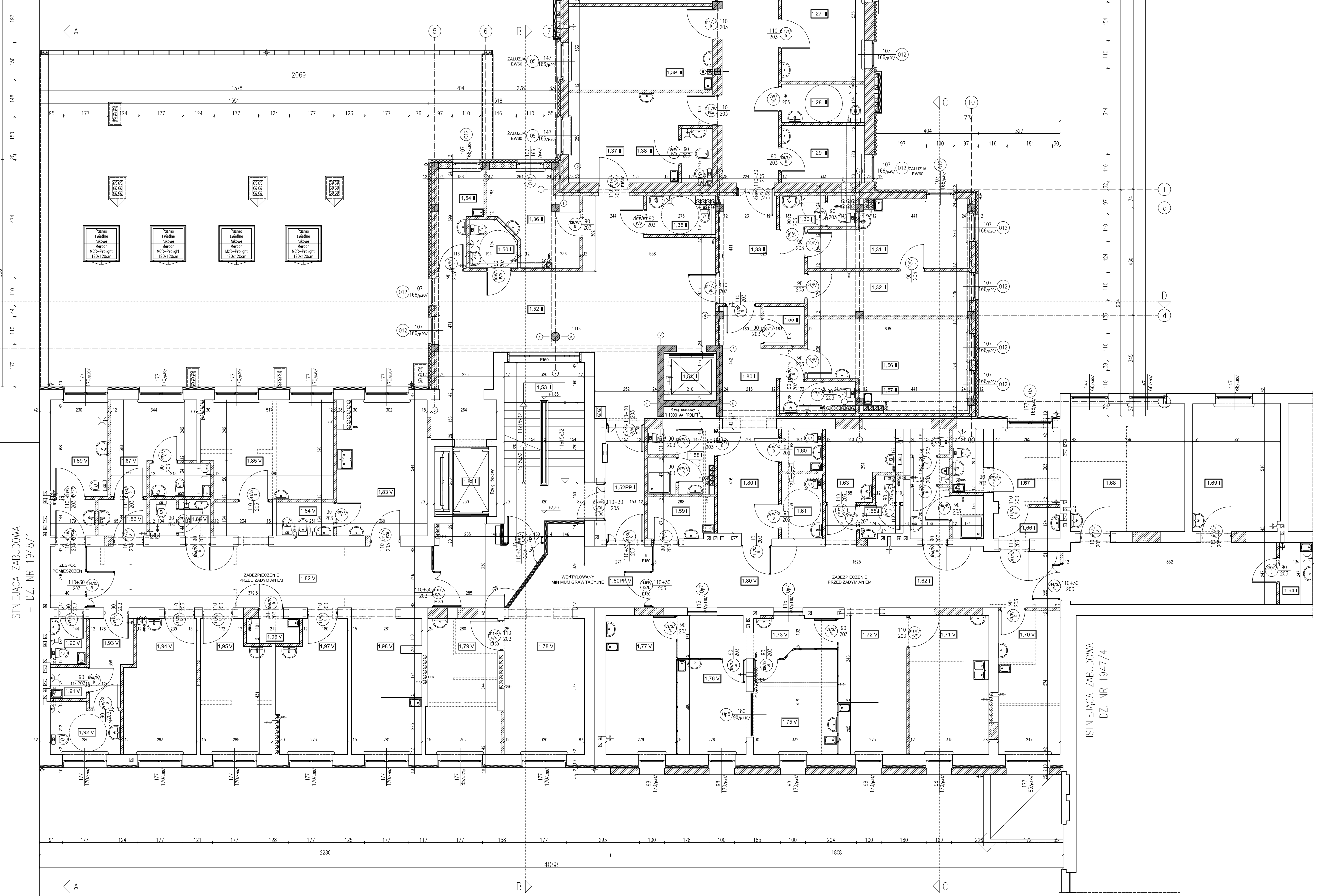
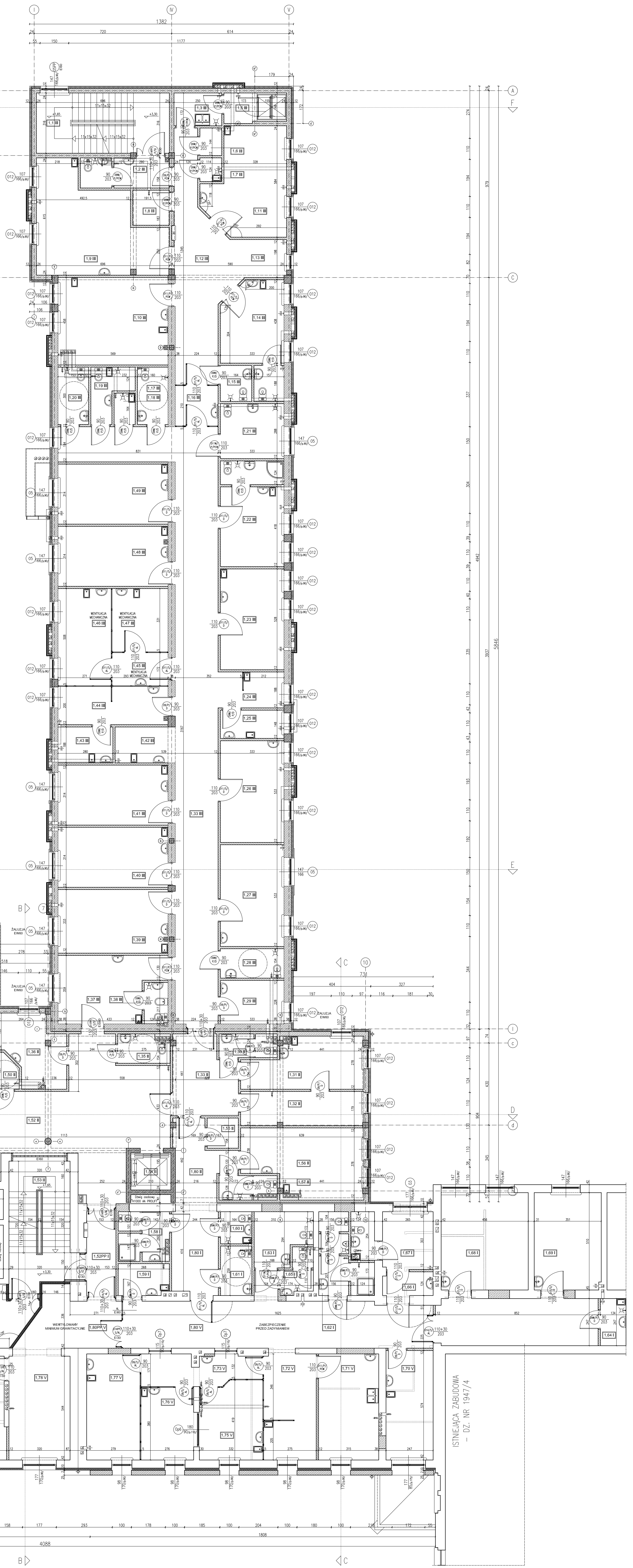


| PIĘTRO I | | |
|-------------------|---------------------------------|---------|
| ETAP I | NAZWA POMIESZCZENIA | POW. m2 |
| ODDZIAŁ PEDIATRII | | |
| 1.58 | KABINA HIGIENICZNO-SANTARNA NPS | 4,46 |
| 1.59 | ANEKS KUCHENNY DLA PACJENTÓW | 6,75 |
| 1.60 | BRUDOWNIK | 2,75 |
| 1.61 | KABINA HIG-SANIT NPS DLA MATEK | 4,25 |
| 1.62 | KABINA HIG-SANIT CHŁOPCÓW | 8,86 |
| 1.63 | ŁAZIENKA Z WANNĄ WÓZKEM | 9,42 |
| 1.64 | POMIESZCZENIE PORZĄDKOWE | 3,30 |
| 1.65 | USTĘP PERSONELU | 3,42 |
| 1.66 | SLUZA UMYWAL-FARTUCH IZOLATKI | 3,74 |
| 1.67 | BRUDOWNIK | 11,13 |
| 1.68 | POKÓJ 4-OS. CHORYCH | 24,00 |
| 1.69 | POKÓJ 3-OS. CHORYCH | 18,00 |
| 1.80 | KORYTARZ ODDZIAŁOWY | 10,49 |
| 1.52 | KORYTARZ SZPITALNY | 6,72 |
| | | 110,09 |

| PIĘTRO I | | |
|---------------------|---------------------------------------|---------|
| ETAP II | NAZWA POMIESZCZENIA | POW. m2 |
| ODDZIAŁ POŁOŻNICWA | | |
| 1.30 | KABINA HIGIENICZNO-SANTARNA PERSONELU | 3,70 |
| 1.31 | POKÓJ ADMINISTRACYJNO-MEDYCZNY | 15,12 |
| 1.32 | POKÓJ ADMINISTRACYJNO-MEDYCZNY | 11,13 |
| 1.33 | KORYTARZ ODDZIAŁOWY | 12,90 |
| 1.35 | KABINA HIG-SANIT NPS PACJENTEK | 4,00 |
| 1.36 | POKÓJ ADMINISTRACYJNO-MEDYCZNY | 11,05 |
| ODDZIAŁ PEDIATRII | | |
| 1.54 | POMIESZCZENIE MATEK | 6,18 |
| 1.55 | MAGAZYN LEKÓW | 7,51 |
| 1.56 | POKÓJ ADMINISTRACYJNO-MEDYCZNY | 21,31 |
| 1.57 | KABINA HIGIENICZNO-SANTARNA PERSONELU | 3,59 |
| 1.80 | KORYTARZ ODDZIAŁOWY | 9,92 |
| ODDZIAŁ GINEKOLOGII | | |
| 1.50 | USTĘP DLA DOWIEDZAJĄCYCH NPS | 3,42 |
| 1.51 | DZWIĘG OSOBNY | 4,81 |
| 1.52 | HOL-WANDYNY | 58,90 |
| 1.53 | KLATKA SCHODOWA | 21,83 |
| 1.81 | DZWIĘG ŁOŻKOWY | 7,00 |
| | | 199,66 |

| PIĘTRO I | | |
|--------------------|--|---------|
| ETAP III | NAZWA POMIESZCZENIA | POW. m2 |
| ODDZIAŁ POŁOŻNICWA | | |
| 1.2 | ZESPÓŁ PORODOWY - SLUZA DLA OJCA | 7,17 |
| 1.3 | SLUZA WSTĘPNE MYCIE NARZĘDZI | 6,16 |
| 1.4 | MAGAZYN BRUDNY | 1,85 |
| 1.6 | MAGAZYN SPRZĘTU | 1,64 |
| 1.7 | POMIESZCZENIE PORZĄDKOWE | 1,41 |
| 1.8 | MAGAZYN CZYSTY | 1,80 |
| 1.9 | SALA PORODOWA 1-STANOWISKOWA | 23,35 |
| 1.10 | SALA PORODOWA 1-STANOWISKOWA | 29,92 |
| 1.11 | SALA PORODOWA 1-STANOWISKOWA | 22,52 |
| 1.12 | HOL ZESPÓŁU PORODOWEGO | 34,42 |
| 1.13 | DYZURKA POKOJÓW ZESPÓŁU | 5,69 |
| 1.14 | POKÓJ DLA MATKI Z DZIECKIEM PO POWIKANIACH | 17,81 |
| 1.15 | KABINA HIG-SANIT PACJENTEK I NPS | 3,83 |
| 1.16 | SLUZA UMWAL-KOJĄ-FARTUCHOWA ZESPÓŁU | 4,70 |
| 1.17 | POŁ. KABINA HIG-SANIT PACJENTEK I NPS | 5,01 |
| 1.18 | POMIESZCZENIE PORZĄDKOWE | 1,80 |
| 1.19 | BRUDOWNIK | 4,81 |
| 1.20 | KABINA HIG-SANIT PACJENTEK I NPS | 5,01 |
| 1.21 | ŁAZIENKA Z WANNĄ WÓZKEM | 10,19 |
| 1.22 | POKÓJ DLA MATKI Z DZIECKIEM Z KABINĄ SANTARNA | 19,19 |
| 1.23 | POKÓJ 2-OS. DLA MATKI Z DZIECKIEM | 18,69 |
| 1.24 | DYZURKA PIELĘGNIARSKA Z POK. PRZYGOŁ. | 6,83 |
| 1.25 | ANEKS ŚNIADANIOWY PERSONELU | 5,24 |
| 1.26 | POKÓJ 3-OS. PRZEDPORODOWY | 18,87 |
| 1.27 | POKÓJ 3-OS. PRZEDPORODOWY | 18,87 |
| 1.28 | KABINA HIGIENICZNO-SANTARNA NPS | 5,49 |
| 1.29 | POKÓJ ADMINISTRACYJNO-MEDYCZNY | 8,57 |
| 1.33 | KORYTARZ ODDZIAŁOWY | 81,70 |
| 1.37 | GABINET DIAGNOSTYCZNO-ZABIEGOWY | 18,70 |
| 1.38 | KABINA HIGIENY OSOBISTEJ | 2,81 |
| 1.39 | POKÓJ 2-OS. MATKI Z DZIECKIEM | 19,65 |
| 1.40 | POKÓJ 2-OS. MATKI Z DZIECKIEM | 18,53 |
| 1.41 | POKÓJ 2-OS. MATKI Z DZIECKIEM | 18,53 |
| 1.42 | ANEKS KUCHENNY PACJENTEK | 5,78 |
| 1.43 | ANEKS ŚNIADANIOWY PERSONELU | 5,53 |
| 1.44 | DYZURKA PIELĘGNIARKI NOWORODKOWEJ Z POKIEM PRZYGOTOWAWCZYM | 11,80 |
| 1.45 | SLUZA UMWAL-FARTUCHOWA NOWORODKÓW | 5,16 |
| 1.46 | POKÓJ NOWORODKÓW OBSERWOW. 3-OS | 15,00 |
| 1.47 | POKÓJ NOWORODKÓW OBSERWOW. 2-OS | 10,00 |
| 1.48 | POKÓJ 2-OS. MATKI Z DZIECKIEM | 18,53 |
| 1.49 | POKÓJ 2-OS. MATKI Z DZIECKIEM | 18,53 |
| 1.1 | KLATKA SCHODOWA | 21,98 |
| 1.2 | DZWIĘG TOWAROWY | 2,78 |
| | | 539,81 |

| PIĘTRO I | | |
|---------------------|---------------------------------------|---------|
| ETAP V | NAZWA POMIESZCZENIA | POW. m2 |
| ODDZIAŁ PEDIATRII | | |
| 1.70 | POKÓJ ADMINISTRACYJNO-MEDYCZNY | 14,18 |
| 1.71 | GABINET DIAGNOSTYCZNO-ZABIEGOWY | 17,51 |
| 1.72 | DYZURKA PIELĘGNIAREK Z POK. PRZYGOŁ. | 15,13 |
| 1.73 | SLUZA UMW.-FART. DZIEC. MŁODSZYCH | 9,46 |
| 1.74 | POKÓJ DZIECI MŁODSZYCH 2 OS. | 15,14 |
| 1.75 | POKÓJ DZIECI MŁODSZYCH 2 OS. | 10,49 |
| 1.77 | POKÓJ DZIECI MŁODSZYCH 3 OS. | 15,48 |
| 1.78 | POKÓJ PRZEBIEGU DZIENNEGO | 17,41 |
| 1.79 | POKÓJ CHORYCH 2-OS | 15,63 |
| 1.80 | KORYTARZ ODDZIAŁOWY | 73,83 |
| ODDZIAŁ GINEKOLOGII | | |
| 1.82 | KORYTARZ ODDZIAŁOWY | 45,27 |
| 1.83 | GABINET DIAG-ZABEG. GINEKOLOGII | 18,88 |
| 1.84 | KABINA HIGIENY OSOBISTEJ | 3,08 |
| 1.85 | POKÓJ CHORYCH 3-OS | 20,24 |
| 1.86 | SLUZA UMWAL-KOJĄ-FARTUCHOWA IZOLATKI | 2,81 |
| 1.87 | IZOLATORIA Z KABINĄ HIG-SANIT | 13,88 |
| 1.88 | USTĘP PERSONELU | 3,45 |
| 1.89 | ŁAZIENKA Z WANNĄ WÓZKEM | 11,65 |
| 1.90 | BRUDOWNIK | 2,85 |
| 1.91 | POMIESZCZENIE PORZĄDKOWE | 1,78 |
| 1.92 | KABINA HIGIENICZNO-SANTARNA NPS | 5,42 |
| 1.93 | KORYTARZ | 5,43 |
| 1.94 | POKÓJ CHORYCH 2-OS. | 14,88 |
| 1.95 | POKÓJ CHORYCH 2-OS. | 14,22 |
| 1.96 | ANEKS KUCHENNY | 2,14 |
| 1.97 | POKÓJ CHORYCH 2-OS. | 14,26 |
| 1.98 | DYZURKA PIELĘGNIARSKA Z POK. PRZYGOŁ. | 15,13 |
| | | 397,14 |



ISTNIEJĄCA ZABUDOWA - DZ. NR 1948/1

ISTNIEJĄCA ZABUDOWA - DZ. NR 1947/4

LEGENDA:

| | | | | | |
|--|---|--|--|--|-----------------------------------|
| | Ściany istniejące | | Elementy konstrukcji z betonu monolitycznego | | Ściany działowe z PCW / Aluminium |
| | Termoizolacja ścian istniejących | | Elementy istniejące do wyburzenia | | Ściany P-PO2 do RE1120 |
| | Ściany zewnętrzne projektowane | | Otwory do wyburzenia | | Otwory do zamurowania |
| | Ściany zewnętrzne projektowane /Ceramika porcelanowa/ | | Podciąg, belki | | |
| | Ściany działowe projektowane | | | | |

WAW BIURO PROJEKTOWANIA I REALIZACJI ARCHITEKTURY SP. Z O.O.
UL. CYGANKA 7 87-800 WIELKAWEK
tel./fax 0-54 2313313, e-mail waw@wp.pl

NAZWA I ADRES: DOSTOSOWANIE OBIEKTU PRZEBUDOWA, DOBUDOWA I NADBUDOWA BUDYNKÓW SZPITALA POWIATOWEGO W TUCHOLI 85-200 TUCHOLA UL. NOWOWORSKIEGO 14-18 ODBIÓRKA NR 1947/5, 1947/6

STADIUM: PROJEKT BUDOWLANY
BRANŻA: ARCHITEKTURA KONSTRUKCYJNA

RYSUJĄCY: RZUT I PIĘTRA

PROJEKTANT: mgr inż. arch. Włodzisław Włóka UPR. W SPEC. ARCHITEKTONICZNEJ NR. WBPP-NR.8398-5279 Wk

SPRAWDZAJĄCY: mgr inż. arch. Bartłomiej Kłoski UPR. W SPEC. ARCHITEKTONICZNEJ NR. UAN-NB.8398-55787 Wk

PROJEKTANT: inż. Jarosław Pająk UPR. W SPEC. KONSTR. BUDOWLANEJ NR. ABIT-OW-7131-32000

SPRAWDZAJĄCY: inż. Czesław Ołowiczak UPR. W SPEC. KONSTR. BUDOWLANEJ NR. abtu-s-8398-61780 Wk

WSPÓŁPRACCA: mgr arch. wnętrz Włodzisław Kaniewski

OPRACOWANIE: Piotr Bronisław

SKALA: 1:100

DATA: WRZESIEŃ 2008

NR RYS.: 3

NR STR: