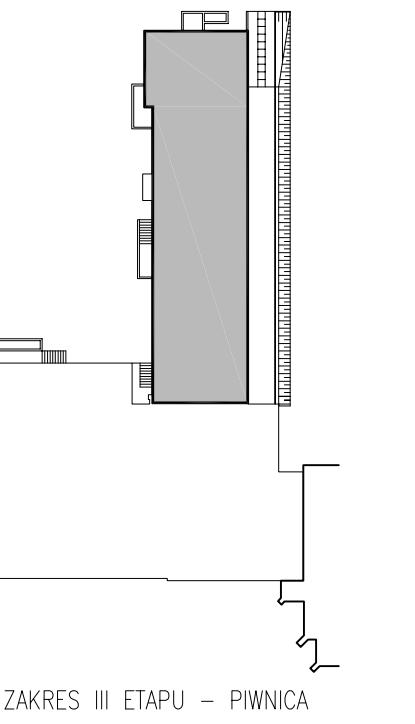


ETAP III	NAZWA POMIESZCZENIA	POW. m2
ZESPÓŁ POMIESZCZEŃ TECHNICZNO-MAGAZYNOWYCH		
-2	ARCHIWUM LABORATORIUM	14,17
-3	SPIRZARKOWNIA	16,62
-4	WZĘTŁ CIEPLNY	21,09
-5	MAGAZYN TECHNICZNY	14,14
-6	WATROCIAP	1,88
-7	KORYTARZ TECHNICZNY	16,72
-8	PRZEDSIÓNEK DŹWIGÓW TOWAROWYCH	6,58
ZESPÓŁ POMIESZCZEŃ PORADNI		
-10	WATROCIAP PORADNI	2,70
-11	HOL POCZEKALNI PORADNI	75,82
-12	GABINET DIAGNOSTYCZNO-ZABIEGOWY	15,62
-13	GABINET DIAGNOSTYCZNO-ZABIEGOWY	14,44
-14	REJESTRACJA PORADNI	17,41
-15	GABINET DIAGNOSTYCZNO-ZABIEGOWY	15,38
-16	GABINET DIAGNOSTYCZNO-ZABIEGOWY	16,09
-17	GABINET BADAN	15,23
-18	GABINET BADAN	15,00
-20	POKOJ SNIADANI PERSONELU PORADNI	5,23
-21	SZATNIA PERSONELU	7,73
-22	LIMINALIA SZATNI	5,94
-23	POMIESZCZENIE PORZĄDKOWE	4,12
-24	USTĘP PERSONELU PORADNI	3,97
-25	USTĘP MĘSKI PACJENTÓW	3,68
-26	USTĘP KOBIECY + NPS	4,18
-27	MAGAZYN CZASOWY ODPADÓW	2,03
ZESPÓŁ POMIESZCZEŃ ADMINISTRACYJNO-MAGAZYNOWYCH		
-19	POKOJ SNIADANI PERSONELU	14,22
-28	USTĘP PRACOWNIKÓW ADMINISTRACJI	4,03
-29	POMIESZCZENIE PORZĄDKOWE ADMINISTRACJI	4,03
-30	KORYTARZ OGÓLNOHOSPITALNY	37,14
-31	POKOJ BIUROWY ADMINISTRACJI	15,48
-32	POKOJ BIUROWY ADMINISTRACJI	21,93
-33	MAGAZYN APTECZNY EKSPEDYCJA	8,61
-34	MAGAZYN APTECZNY	12,97
-35	MAGAZYN APTECZNY KORYTARZ	8,07
-36	MAGAZYN APTECZNY	6,21
-37	MAGAZYN APTECZNY	7,03
-38	MAGAZYN APTECZNY KOMORA DOSTAW	5,23
-39	MAGAZYN POŚCIELI CZYSTYCH	11,01
-40	EKSPEDYCJA POŚCIELI CZYSTYCH	3,64
-41	KORYTARZ DOSTAW	8,93
-42	MAGAZYN NARZĘDZI CZYSTYCH	7,50
-1	KLATKA SCHODOWA	11,00
-9	DŹWIG TOWAROWY	2,30
		488,40

- LEGENDA:**
- Ściany istniejące
  - Ściany do wyburzenia
  - Termoizolacja ścian istniejących
  - Ściany działowe z betonu komórkowego
  - Ściany zewnętrzne z betonu
  - Ściany konstrukcyjne z betonu
  - Elementy konstrukcyjne z betonu monolitycznego
  - Podciąg, belki
  - Otwory do wyburzenia
  - Otwory do zamurowania



**WAW** BIURO PROJEKTOWANIA I REALIZACJI ARCHITECTURY SP. Z O.O.  
 UL. CYGANKA 7 57-600 WŁOCŁAWEK  
 TEL. (042) 2313313 e-mail: waw@waw.pl

**RYZUNEK: RZUT PIWNIC - ETAP III**

PROJEKTANT: mgr inż. arch. Włodzisław Władysław  
 UPŁN. W SPEC. ARCHITECTONICZNEJ  
 NR. WSKAZUJĄCY NA LICZBY  
 TECHNOLOGIA: mgr inż. arch. Włodzisław Władysław  
 OPRACOWANIE: inż. bud. Piotr Baranowski

STADIUM: PROJEKT WYKONAWCZY  
 BRANŻA: ARCHITECTURA

SKALA: 1:50  
 DATA: GRUDZIEŃ 2008  
 NR RYS.: 1-III  
 NR STR.: 1