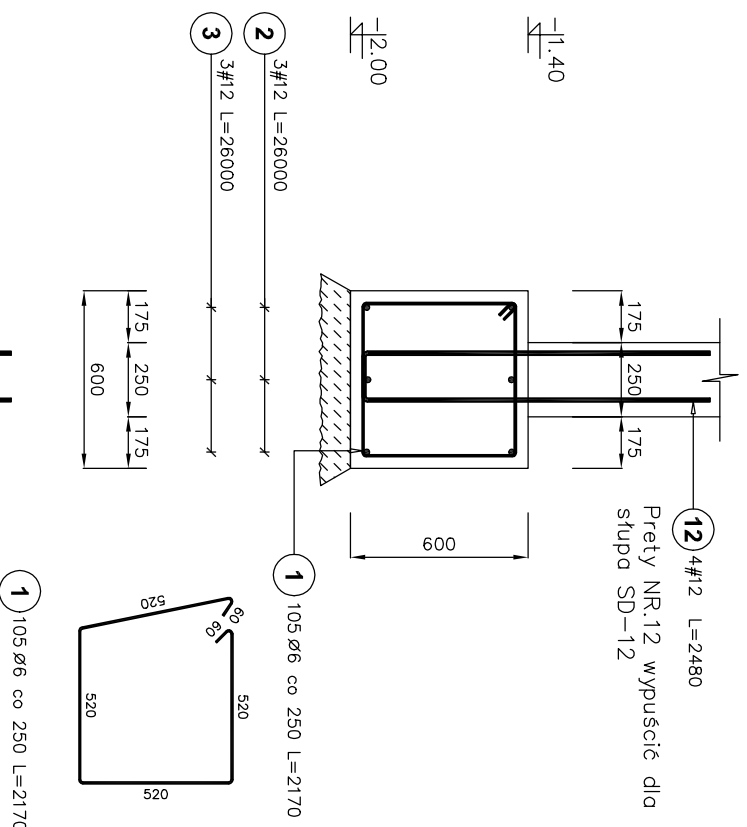


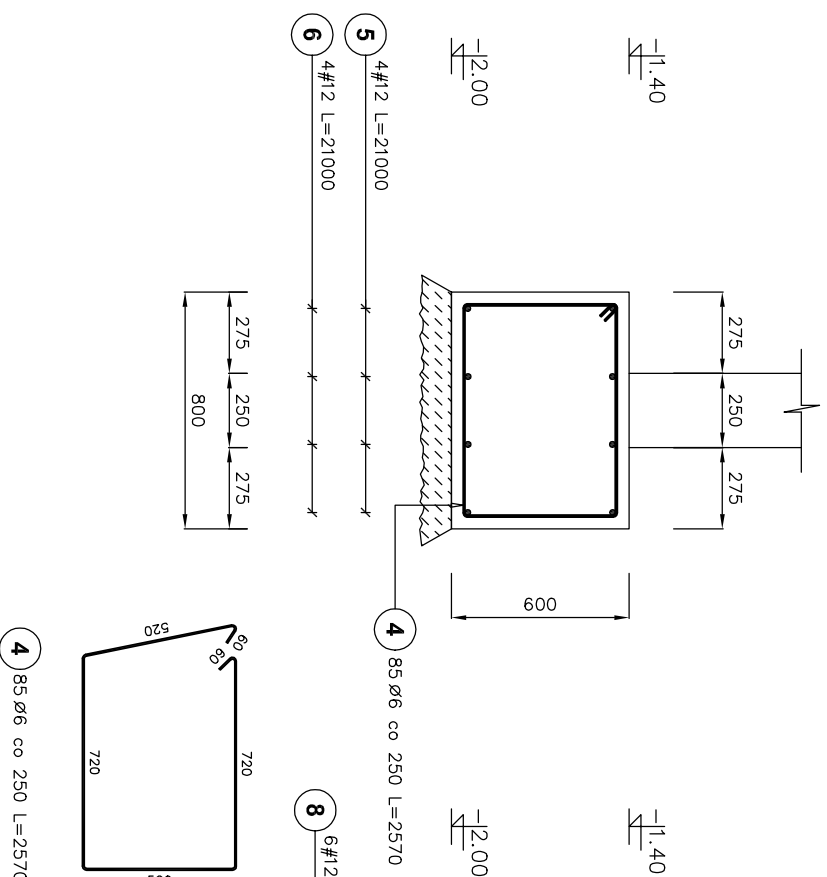
ŁAWA FD-0.5

Długość ławy : 26,00 mb



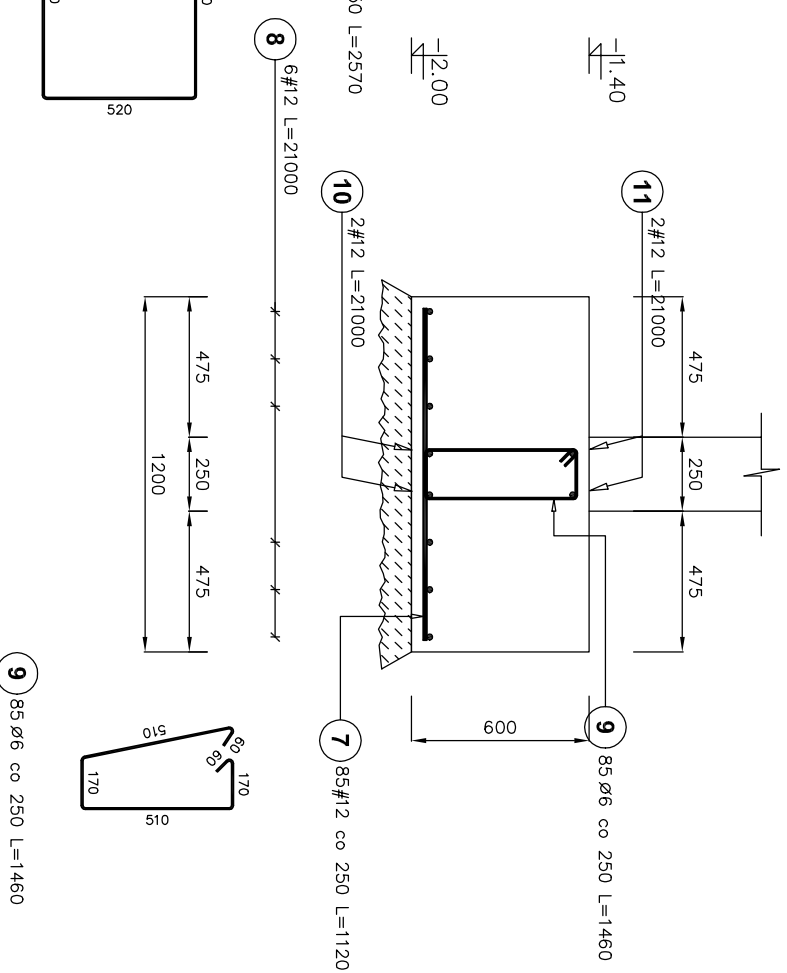
ŁAWA FD-0.4

Długość ławy : 21000 mm

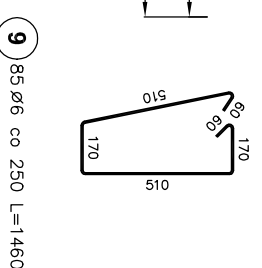
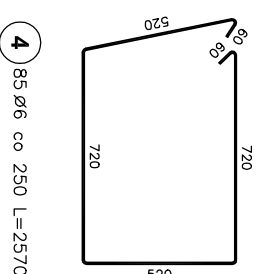
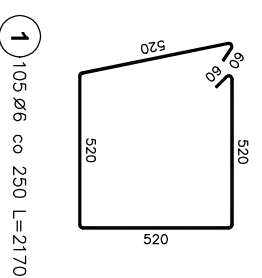
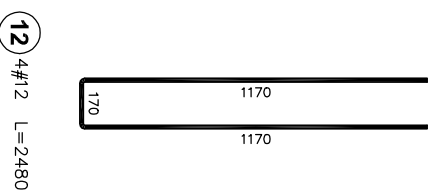


ŁAWA FD-0.3

Długość ławy : 21000 mm



UWAGA: WSZYSTKIE STOPY I ŁAWY ŁĄCZYĆ MONOLITYCZNIE, ZAPEWNIAJĄC NORMOWE DŁUGOŚCI ZAKOTWIENI PRĘTÓW



Poz.	Stal		Długość (mm)	Ilość		Długość łączna (m)
	Ø	#		w elemencie	elementów	
1	A-0	A-III	2170	105	1	105
2			26000	3	1	3
3			26000	3	1	3
4			2570	85	1	85
5			21000	4	1	4
6			21000	4	1	4
7			1120	85	1	85
8			21000	6	1	6
9			1460	85	1	85
10			21000	2	1	2
11			21000	2	1	2
12			2480	4	1	4
Długość wg średnic (m)						570,40
Masa 1 m pręta (kg/m)						0,22
Masa łączna wg średnic (kg)						126,63
Masa łączna wg gatunku stali (kg)						567,54
Ogółem (kg)						694,17

BETON B-20 (W8) ; STAL A-III i A-0

**WAW**

BIURO PROJEKTOWANIA I REALIZACJI ARCHITEKTURY SP. Z O.O.  
UL. CYGANKA 7 87-800 WŁOCŁAWEK  
tel./fax 0-54 2313313, e-mail waw7@wp.pl

NAZWA I ADRES:  
DOSTOSOWANIE OBIEKTU /PRZEBUDOWA, DOBUDOWA I NADBUDOWA/  
BUDYNKOW SZPITALA POWIATOWEGO W TUCHOLI  
89-500 TUCHOLA UL. NOWODWORSKIEGO 14-18  
DZIAŁKA NR 1947/5 1947/6

STADIUM:  
PROJEKT BUDOWLANY  
BRANŻA:  
KONSTRUKCJA

RYSUNEK: ŁAWY FUNDAMENTOWE FD-0.3 ; 0.4 ; 0.5

SKALA: 1:25

PROJEKTANT:  
inż. Jarosław Patek  
UPR. W SPEC. KONSTR.-BUDOWLANY  
NR. ABIT-OW-7131-3/2000

DATA:  
PAŹDZIERNIK 2008

SPRAWDZAJĄCY:  
inż. Cezary Olewniczak  
UPR. W SPEC. KONSTR.-BUDOWLANY  
NR. abu-tx-8386-5/1790 WK

NR RYS.:  
K-

NR STR.: