

# OPIS TECHNICZNY

W celu dostosowania Domu Pomocy Społecznej dla osób niepełnosprawnych zaprojektowano montaż dźwigu osobowego dla osób niepełnosprawnych typu np Cibes A – 5000 produkcji CIBES HISS AB Szwecja , oraz wykonaniu podjazdu w miejscu schodów na piętrze.

Wiąże się to z drobnymi zmianami w budynku DPS należy wykonać następujące prace budowlane:

## 1. Rozbiórki

- należy wyburzyć ścianki działowe pokazane na rysunkach
- wykuć lub rozkuć nowe otwory drzwiowe w ścianach wewnętrznych
- rozebrać częściowo w miejscu dźwigu strop oraz posadzkę na parterze
- rozebrać częściowo strop na początku podjazdu dla niepełnosprawnych na piętrze

## 2. Nowe ściany i zamurowania uzupełnienia stropu

- należy postawić nowe ściany z płyt kartonowo gipsowych w miejscach pokazanych na rysunkach
- ściany z płyt kartonowo gipsowych ognioodpornych, wygłuszonych wełną mineralną , na stelażu metalowym 75
- należy zamurować otwory drzwiowe bloczkami a betonu komórkowego
- należy wykonać dwa nadproża nad wykutymi otworami drzwiowymi z dwóch dwuteowników 140
- uzupełnić strop przy podjeździe dla niepełnosprawnych wykonując go pod skosem. Strop na belkach stalowych wypełnionych płytami WPS

## 3. Stolarka

- Stolarka drzwiowa - w miejscu wykutych jak i powstałych w nowych ścianach otworów drzwiowych obsadzić należy drzwi drewniane płytowe drewnianymi ościeżnicami i zamkami
- drzwi do łazienek z otworami nawiewnymi o powierzchni min 25 cm<sup>2</sup> oraz z zamkami wewnętrznymi

## 4. Podłogi

- Posadzki w remontowanych łazienkach należy wyłożyć płytkami terakotowymi antypoślizgowymi
- W pomieszczeniach biurowych i pokojach uzupełnić lub wymienić na nowy parkiet
- podjazd na piętrze o konstrukcji drewnianej należy pokryć wykładziną antypoślizgową oraz wykonać pochwyt i balustradę zgodnie z normą dla osób niepełnosprawnych

## 5. Tynki i wykładziny ściennie

- tynki wewnętrzne uzupełnić tynkami kat. III w miejscach po wykonanych przebiciach rozbiórkach i zamurowaniach
- ściany w remontowanych łazienkach pokryć do wysokości 2,0 m płytkami terakotowymi

- nad umywalkami w palarni i na korytarzu wykonać fartuchy z płytek terakotowych do wysokości 1,6 m

#### **6. Malowanie**

- Ściany i sufity w remontowanych pokojach pomalować farbami emulsyjnymi
- w korytarzach do wysokości 2,0 m pomalować farbami lateksowymi lub olejnymi
- elementy drewniane oraz parkiet pomalować lakierami

#### **7. Wentylacja**

- Do wentylacji pomieszczeń wykorzystuje się istniejące przewody wentylacyjne
- W palarni zamontować 2 wentylatory załączane wyłącznikiem światła o wydajności minimum 220 m<sup>3</sup>/h
- Pomieszczenia gospodarcze jak i wc bez okien wyposażyc również w wentylatory kanałowe o wydajności minimum 180 m<sup>3</sup>/h załączane wyłącznikiem światła

#### **8. Instalacja wod.- kan. i c.o**

- W miejscach likwidowanych łazienek należy zdemontować osprzęt i zaślepić rury wodociągowe i kanalizacyjne
- Dodatkowe umywalki natrysku i toaleta są zlokalizowane w miejscach istniejących podejść należy tylko zamontować je
- Nie przewiduje się zmian w instalacji co

#### **9. Instalacja elektryczna**

- W celu uzupełnienia instalacji elektrycznej wykorzystuje się istniejącą instalację należy tylko wymienić osprzęt i oprawy, a w miejscu windy zlikwidować istniejącą instalację

#### **10. Winda**

Dźwig osobowy typu Cibes A5000 z prefabrykowanym samonośnym trzonem posadowiono na fundamencie betonowym z bet. B-20 o wymiarach 1,42 m x 1,58 m i grubości 20 cm po skuciu warstw posadzkowych na warstwie 5 cm betonu podkładowego

Blok fundamentowy zazbroić siatką ze stali żebrowanej o 10 o oczkach 15 cm x 15 cm

W miejscu przejścia trzonu dźwigu przez strop wykonać układ rygli stalowych tzw. Wymiany z ceownika 180 spawanych ze sobą i do istniejącej konstrukcji stalowej stropu tworząc ruszt obramowujący otwór o wymiarach 1,4 m x 1,55 m  
Belki podłużne rusztu oprzeć na istniejącej ścianie w wykutych gniazdach i obetonować

# **OPIS TECHNICZNY INSTALACJI ELEKTRYCZNEJ.**

## **1. OPIS OGÓLNY**

Wprowadzone zmiany nie wpływają na istniejącą instalację elektryczną  
Wymagają likwidacji istniejącej instalacji w miejscu windy, oraz wymiany lub  
likwidacji wyłączników światła

Ze względu na montaż windy dla osób niepełnosprawnych należy  
wykonać zasilanie

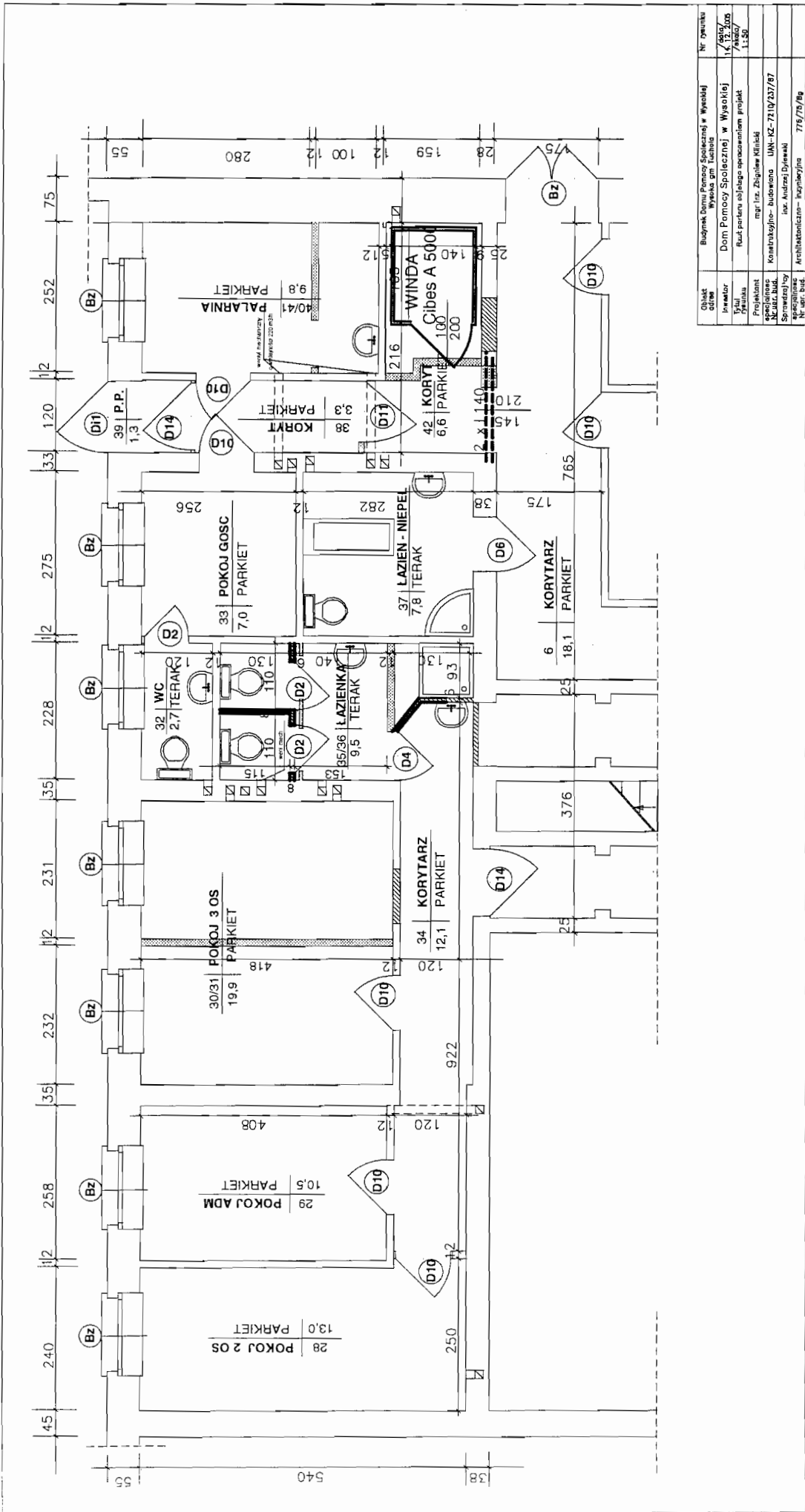
## **2. ZASILANIE.**

Obwód zasilający instalację windy na parterze budynku - YDY – 3 x 2,5 mm<sup>2</sup>  
należy poprowadzić w listwach ochronnych, podłączyć do istniejącej tablicy rozdzielczej i  
zabezpieczyć wyłącznikiem S.A. – 16 H

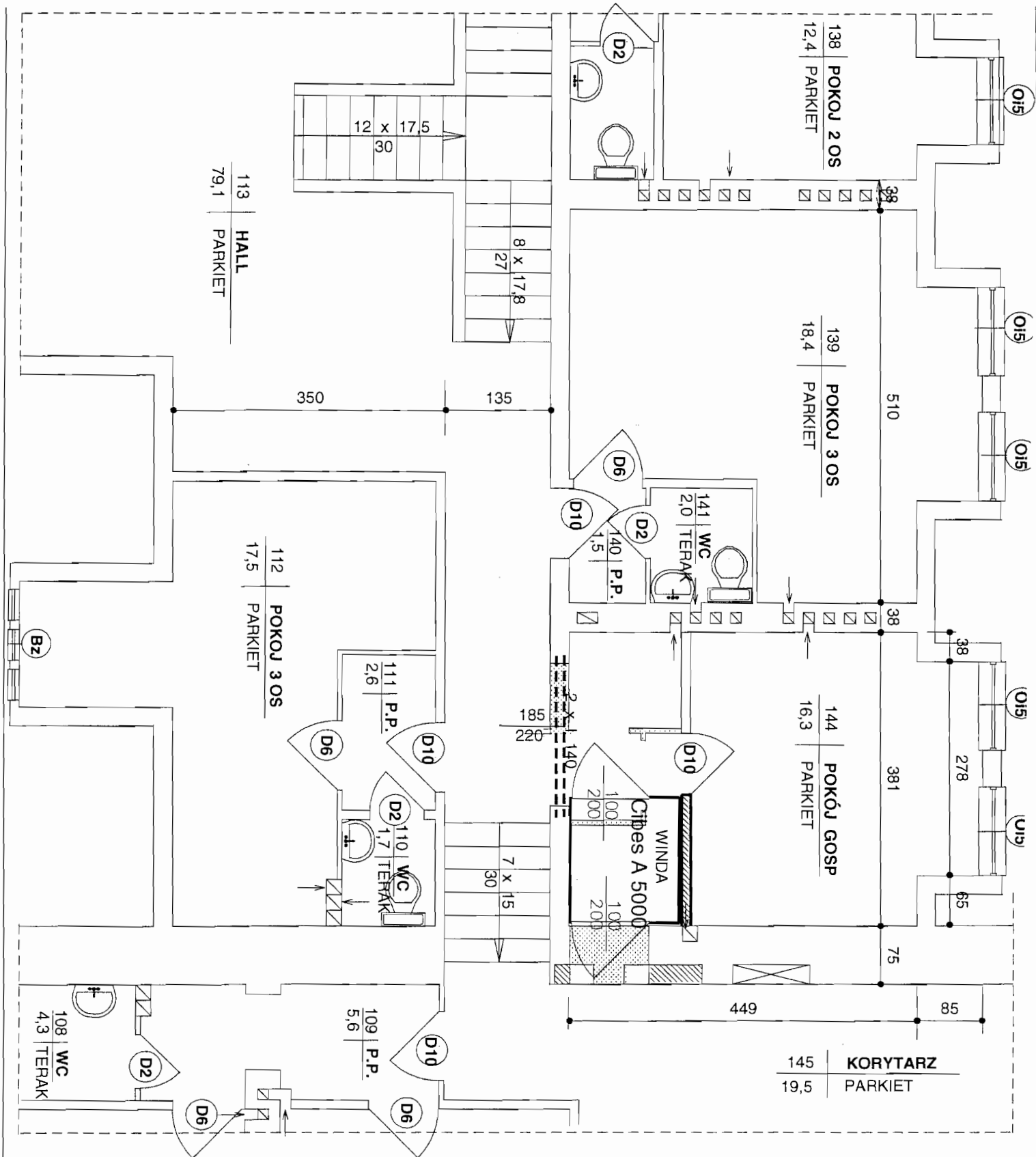
Dodatkowo obwód zabezpieczyć wyłącznikiem przeciwporażeniowym  
Sposób połączenia przedstawiono na załączonym schemacie

## **3. UWAGI .**

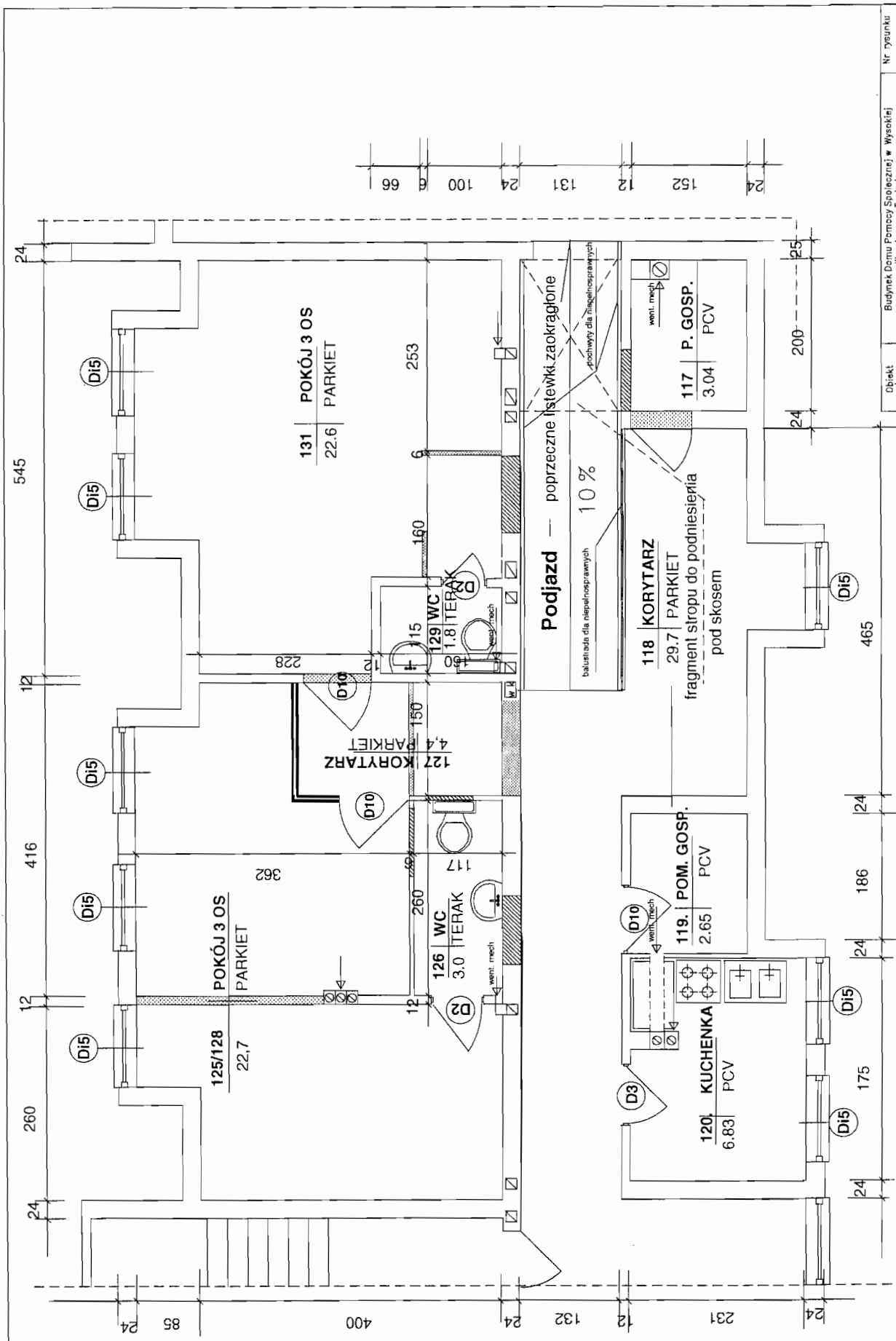
Po wykonaniu całości należy dokonać pomiarów skuteczności izolacji  
przewodów i rezystancji uziemienia ochronnego( oporność nie może przekraczać 10Ω).  
Całość prac wykonać zgodnie z obowiązującymi przepisami PNE i PBUE.



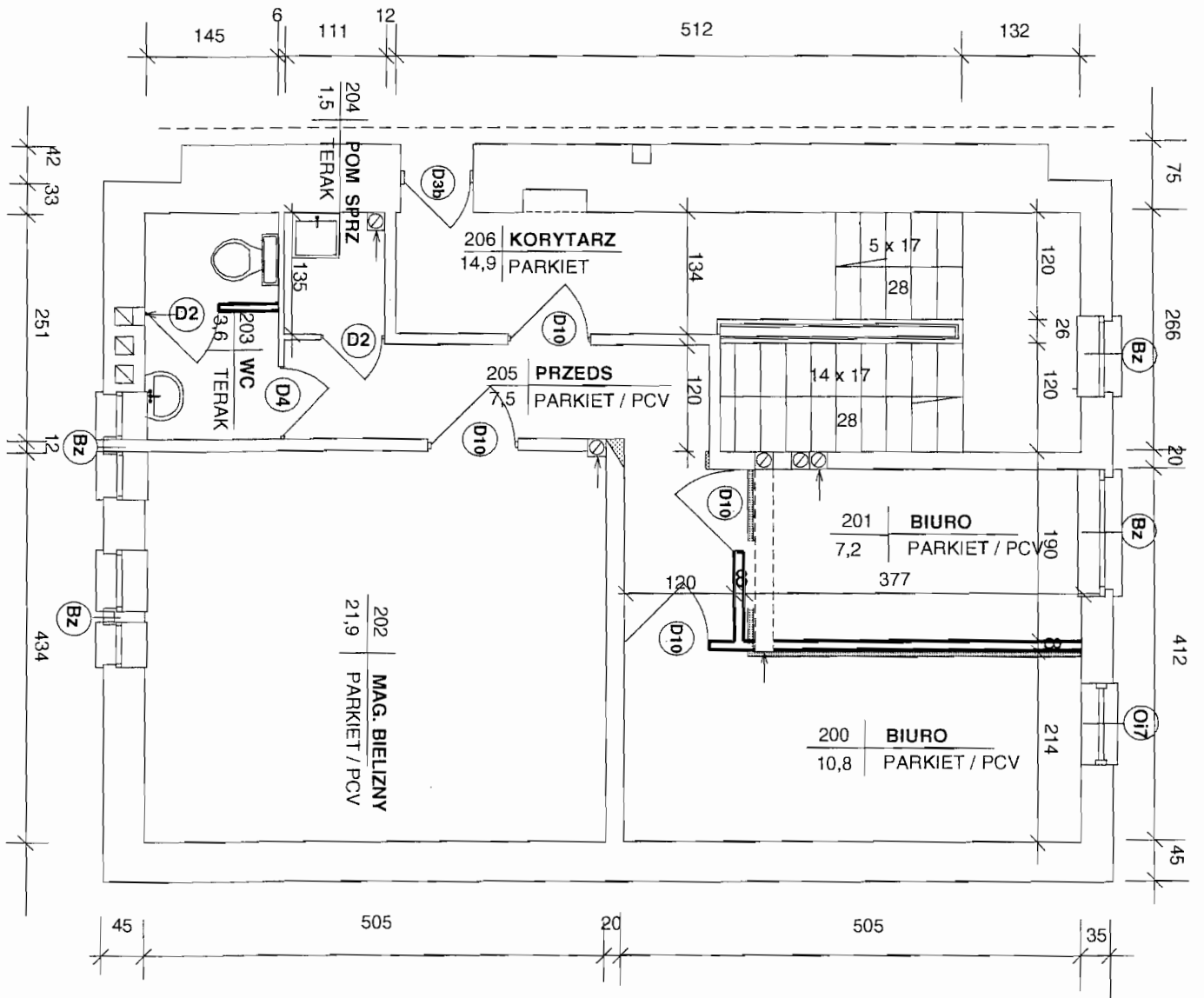
Objekt	Budynek Domu Pomocy Społecznej w Wysokich	Nr Działki	
adres	Wysoka gm. Tuchola		
Investor	Dom Pomocy Społecznej w Wysokich		
Projektant	Burowisko, ul. Słowackiego 11, 85-113 Wysoka		
Specjalność	mgr inż. Zbigniew Kłisiński		
Nr. urz. bud.	Konkretny - budowlana - UMK-RZ-7111/237/97		
Specałność	inż. Andrzej Dyrwał		
Sprawy	Architektoniczne - budowlana		
	Bz. 01/2018		
			776/75/Bg



Objekt adres	Budynek Domu Pomocy Społecznej w Wysokiej Wysoka gm Tuchola	Nr rysuni
inwestor	Dom Pomocy Społecznej w Wysokiej	14.12.20
Tytuł rysunku	Rzut I pietra projekt - winda	/data/ /skala/ 1:50
Projektant	mgr inż. Zbigniew Klinicki	
specjalność Nr upr. bud.	Konstrukcyjno- budowlana UAN-KZ-7210/237/87	
Sprawdzający	inż. Andrzej Dylewski	
specjalność Nr upr. bud.	Architektoniczno- inżynierska 776/75/Bg	



Objekt	Budynek Domu Pomocy Społecznej w Wysokiej	Nr rysunku	
adres	Wysoka gm Tuchola	skala	1:40
inwestor	Dom Pomocy Społecznej w Wysokiej	tytuł	plan 005
tytuł	Rzut I piętra projekt podjazd	autor	7/2005
projektant	mgr inż. Zbigniew Klimicki	projekt	1:50
specjalność	Konstrukcyjno-budowlana	uzgodnienia	
Nr. jpr. bud.	UAN-KZ-7210/237/87	projektant	
specjalność	inż. Andrzej Dylewski	projektant	
Nr. jpr. bud.	Architektoniczno-inżynierska	projektant	
	7/16/75/Bg		



Objekt adres	Budynek Domu Pomocy Społecznej w Wysokiej Wysoka gm Tuchola	Nr rysunku
inwestor	Dom Pomocy Społecznej w Wysokiej	/data/ 14.12.2005
Tytuł rysunku	Rzut II piętra projekt	/skala/ 1:50
Projektant	mgr inż. Zbigniew Klinicki	
specjalność Nr upr. bud.	Konstrukcyjno- budowlana UAN-KZ-7210/237/87	
Sprawdzający	inż. Andrzej Dylewski	
specjalność Nr upr. bud.	Architektoniczna- inżynierska 776/75/Bg	